

Onderwerp : Balustrades

Versiedatum : september 2025

Auteur : Peter Buntinx

Leden Werkgroep: (actualisatie) : Isabelle Defoirdt, Tom Delorge, Bart Devos, Wim Goris, Joachim Simons, David Dekeersmaeker, Kelly Vanbraeckel

Onderzoeksvraag+ scope: Welke zijn de voorschriften voor borstweringen, leuning en hellingen in het Vlaamse en het Brusselse gewest?

Borstwering

The flowchart for Borstwering starts with 'Hoogte borstwering'. A decision diamond asks 'Betreft het een speelplaats op een verdieping?'. If 'Ja', it asks 'Wordt de speelplaats gebruikt voor balspelen?'. If 'Ja', it specifies 'H, Hr minimaal 1300mm (bij voorkeur 1500mm) + opvangnet voorzien'. If 'Nee', it specifies 'Hr minimaal = 1300mm (Bij voorkeur 1500mm)'. If 'Nee' to the first question, it asks 'Valhoogte v.a. bovenzijde borstwering?'. If $\geq 12m$, it specifies 'H= 1200mm Hr= 1200mm'. If $< 12m$, it asks 'Dikte borstwering (zie wetgeving)'. Depending on thickness: $< 200mm$ (H=1100mm Hr=900mm), $200 < x < 400mm$ (H=1100mm - (0.5x dikte) Hr=800mm), $> 400mm$ (H= 900mm Hr= 900mm).

Technical Drawing (Figuur 7 uit NBN B 03-004 2017):
 Shows a cross-section of a guardrail with dimensions: $b_2 \geq 50$, H_r , H , ZSP , ZSN , $c \leq 110$, and $b_1 \geq 300$.
 Legend: H_r : gereduceerde beschermingshoogte; H : beschermingshoogte; ZSP : preciaire stilstandzone; ZSN : normale stilstandzone.

Leuning

The flowchart for Leuning starts with 'Trapleuning'. A decision diamond asks 'Buitentrap?'. If 'Ja', it specifies 'H= 1200mm v.a. trapneus Hr 1200mm'. If 'Nee', it asks 'Valhoogte v.a. bovenzijde leuning?'. If $\geq 12m$, it specifies 'H= 1200mm v.a. trapneus Hr 1200mm'. If $< 12m$, it specifies 'H= 900mm v.a. trapneus; $H_r = 1100mm$ '. A decision diamond asks 'Ontdubbelde leuningen?'. If 'Ja', it asks 'In het Brussels Hoofdstedelijk Gewest?'. If 'Ja', it specifies 'Aan 2 Zijden: ontdubbelde leuning op H= 650mm en 900mm'. If 'Nee', it asks 'Basisschool?'. If 'Ja', it specifies 'Aan 1 zijde: ontdubbelde leuning op H= 650mm en 900mm'. If 'Nee', it asks 'Secundair Onderwijs?'. If 'Ja', it specifies 'Niet verplicht'.

Algemeen trapleuning:

- L + R;
- Tussenleuning indien trapbreedte > 2400mm (min. Breedte trap= 1200mm);
- Continu doorlopend (borstwering van 1100mm= leuning;
- Einde leuning: horizontale uitloopstrook van 400mm + afgebogen naar muur;
- Breedte greep < 100mm v.a. muur;
- Open ruimte tussen greep en muur= 50-70mm;
- Greep is glad en bij voorkeur rond (diam.= 40-50mm);
- Greep is boven en opzij vrij: bevestiging via onderkant.

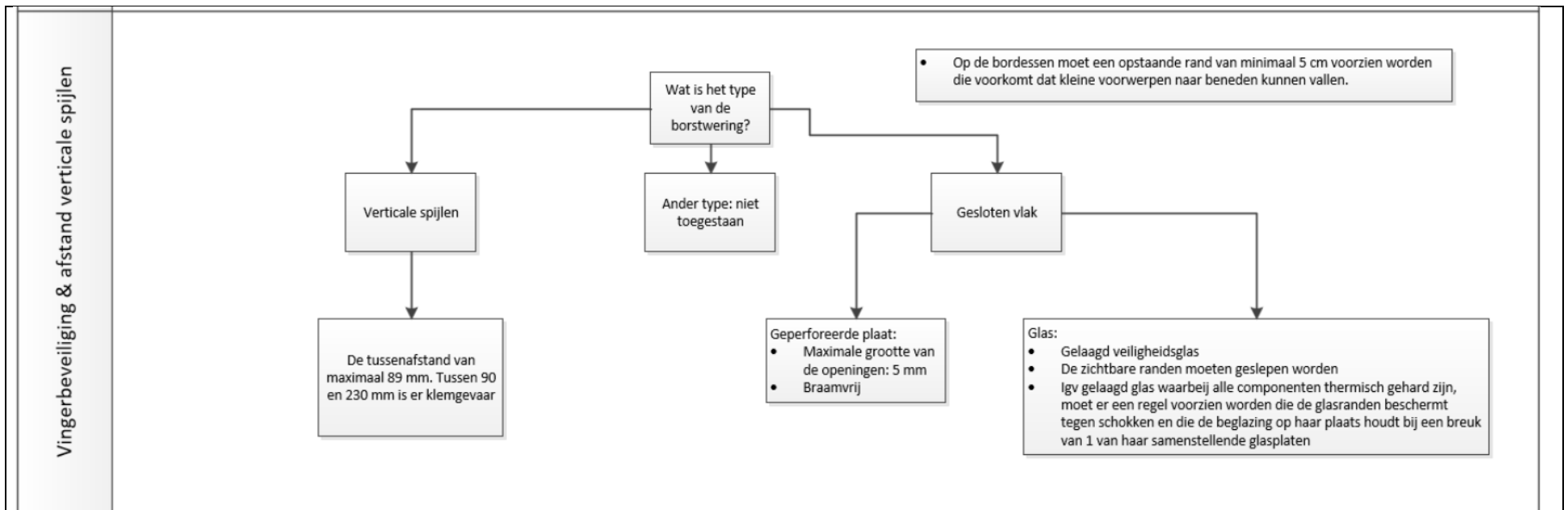
Technical Drawing: Shows two cross-sections of staircase handrails with dimensions: 90, 65, 70 à 75, 100, 40, 40.

Hellend vlak

Helling / hellend vlak:

- Leuning
 - 1e leuning H= 1000mm
 - 2e leuning: 700 à 750mm;
- V.a. hoogteverschil= 100mm < afrijbeveiliging H= 50mm

The technical drawing shows a handrail on an inclined plane with dimensions: 100, 70 à 75, min. 5, and 10.



Van toepassing zijnde wetgeving:

NBN B03-004 (2010) + herziening 2017: Borstweringen van gebouwen

(vervangt vervallen STS54 en vervangt tevens gedeelte borstweringen uit de TV 196)

- Deze norm is NIET van toepassing op tijdelijke beschermingselementen, noch op bijzondere bouwwerken zoals noodtrappen buiten het gebouw, borstweringen van kunstwerken, van industriële installaties...
- Vanaf een valhoogte van 1m (of minder indien bestek dit voorschrijft)

EN 14122-3: Trappen en leuning (m.b.t. machines)

EN 1176: speeltoestellen en verhardingen van speelplaatsen (m.b.t. afstand spijlen)

[Handboek Veiligheid van speelterreinen](#)

NBN EN ISO 12 543-2 (glasnormen voor o.a. balustrades)

NBN S23-002: glasnorm

NBN EN ISO 12543-2:2011 gelaagd glas en gelaagd veiligheidsglas (i.f.v. balustrades in glas)

Regionale regelgeving

Vlaams Gewest

Besluit van de VI. Regering van 5/06/2009 tot vaststelling van een gewestelijke stedenbouwkundige verordening inzake toegankelijkheid

<https://codex.vlaanderen.be/portals/codex/documenten/1018282.html>

Brussels Gewest

- In Titel IV: Toegankelijkheid van gebouwen voor personen met beperkte mobiliteit van de gewestelijke stedenbouwkundige verordening (GSV) van het Brussels Hoofdstedelijk Gewest staan extra eisen betreffende trapleuningen.
- Deze verordening is terug te vinden via: <https://stedenbouw.irisnet.be> Spelregels Stedenbouwkundige verordeningen De gewestelijke stedenbouwkundige verordening

Nuttige info:

- Standpuntenfiche tribunetrappen
- NAV: <https://www.nav.be/artikel/3375/borstweringen-van-gebouwen-nbn-b-03-004-uitgelicht/>
- Handboek toegankelijkheid publieke gebouwen: <http://www.toegankelijkgebouw.be>

Sara Loonbeek (coördinator team PMO)	Guy Linten (preventieadviseur- coördinator GPD)	Kurt Meeus (afdelingshoofd INFRA)
--------------------------------------	---	-----------------------------------

RvKH