

The slide features several decorative geometric elements. At the top, there is a horizontal row of shapes including a light blue semi-circle, a red semi-circle, a light blue semi-circle, a dark blue semi-circle, a light blue square with a white circle, a teal semi-circle, a pink arch, and a pink and white checkered square. On the left side, there is a red and white diamond pattern, a light blue staircase shape, a dark blue semi-circle, and a yellow concentric arc pattern.

# Inspiratiedag Infra

16 mei 2025

[Lien.bomon@g-o.be](mailto:Lien.bomon@g-o.be)

[Dagmar.janssens@g-0.be](mailto:Dagmar.janssens@g-0.be)

[Freya.konings@g-o.be](mailto:Freya.konings@g-o.be)

**PBD-GO!**



# Begeleidingsplan 2025-2030

EÉN DUIDELIJKE AMBITIE

Elke school wordt een **poolsterschool**

Elke schakel draagt bij tot een hoge onderwijskwaliteit.

Elke leerling kan schitteren!



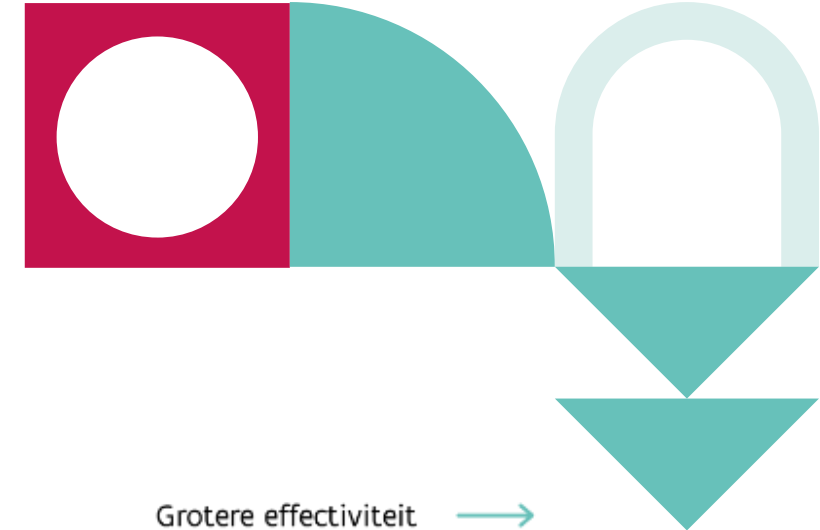
Waarom  
doen we dit?

Wat eist dit van  
het schoolbeleid?



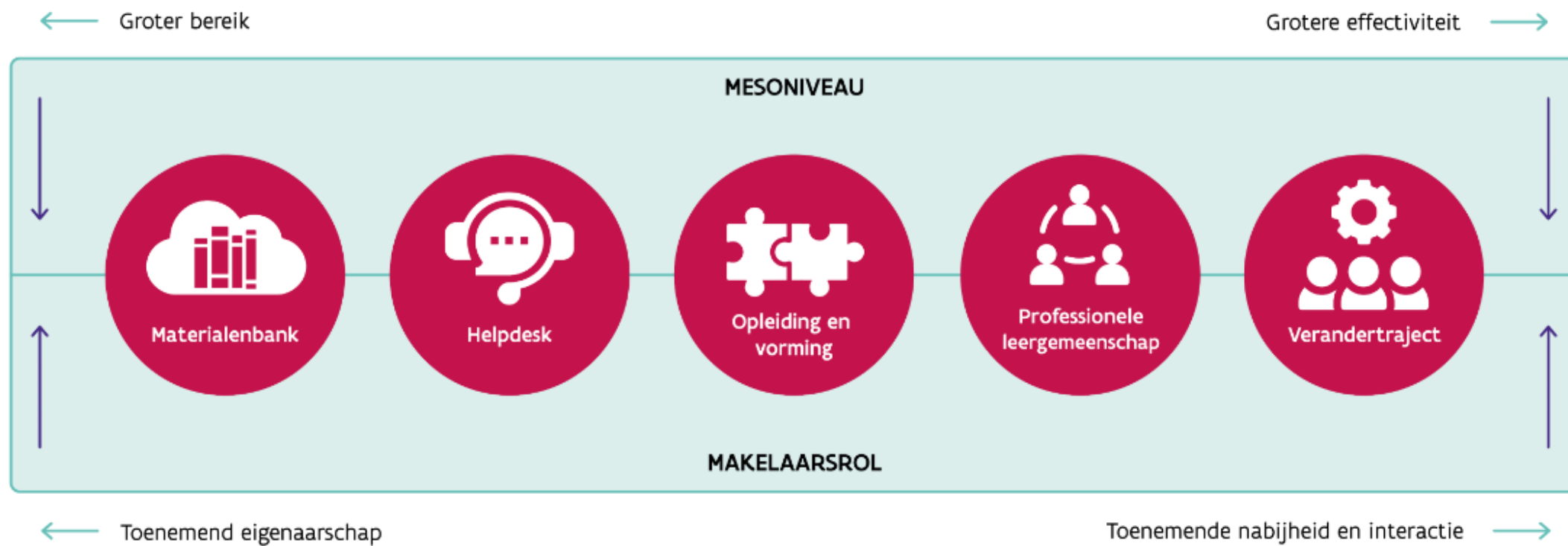
Hoe willen we  
daartoe komen?  
**GSL**

Welke  
ondersteunende  
voorwaarden  
zijn er nodig?



# Ondersteuningsstrategie

## Gedifferentieerde aanpak



# (Bu)BaO

## JAAR

1

### Opleiding curriculumimplementatie voor beleidsteams focus Nederlands of wiskunde

#### Vorming doelen leerplan voor leraren:

Voor leraren KO, L1-3, L4-6

Focus Nederlands of wiskunde

#### Vorming doelen leerplan voor beleidsmakers:

Focus Nederlands of wiskunde

#### Pedagogische studiedag “Big bang”

#### Vorbereiding VT's >>> begeleidingscontract

#### Poolsteropleidingen beleidsteams:

- Leerplanimplementatie Nederlands
- Leerplanimplementatie wiskunde
- Gepersonaliseerd samen leren en flexibel organiseren
- Digitaal beleid tot op de klasvloer
- Poolsterbeleid

#### + Verandertrajecten

Scholen met grote noden

#### Vorming doelen leerplan voor leraren:

Nederlands, wiskunde

2 3  
4 5

2 3  
4 5

### Opstart professionele leergemeenschappen

Curriculumgebonden in scholengemeenschap

Expertise-inbreng PBD-GO!



### Opleidingen specifieke doelgroepen:

- (Adjunct-)directeur
- Zorgcoördinator
- P-ICT voor BuO
- Pedagogisch medewerkers focus data
- Pedagogisch medewerkers focus professionalisering



# (Bu)SO

## JAAR

1 2  
3 4  
5



### Verandertraject Beleid >>> curriculum

Scholen met grote noden

In combinatie met poolsteropleiding:

- Gepersonaliseerd samen leren en flexibel organiseren
- Digitaal beleid tot op de klasvloer
- Poolsterbeleid

### Verandertraject Curriculum >>> beleid

Scholen met grote noden

Met focus gepersonaliseerd samen leren

Vanuit een gekozen vakgroep

Geïntegreerde opleiding



1 2

### Professionele leergemeenschappen

**Vakgroepgebonden** in scholengemeenschap met sturing PBD-GO!

Aanvullend PLG voor **beleid** in scholengemeenschap met focus op vakgroepwerking en PLG-vorming

Vlaanderenbreed waar nodig

3 4 5

### Professionele leergemeenschappen

Expertise-inbreng PBD-GO!

### VT curriculum

Vakgroepen met grootste noden

### Opleidingen specifieke doelgroepen:

- Leraren B-stroom
- Duaal leren
- Vakgroepvoorzitters
- (Adjunct-)directeur
- TA/TAC
- Coördinator LLB
- P-ICT voor BuO
- Pedagogisch medewerkers focus data
- Pedagogisch medewerkers focus professionalisering

### Vormingen:

- Leerplanimplementatie
- Aanvangsbegeleiding
- Beleid
- Aanvullend aanbod

### Themagebonden PLG's:

Leermiddelen, Boekboxen, OKAN, aanvangsbegeleiding

# Volwassenenonderwijs

## JAAR

1 2  
3 4  
5

### Verandertraject Beleid >>> curriculum

Centra met grote noden

In combinatie met poolsteropleiding:

- Gepersonaliseerd samen leren
- Digitaal beleid tot op de klasvloer
- Poolsterbeleid

### PLG Poolstercentrum

### PLG's voor specifieke doelgroepen

### Samenwerking netten

### Opleidingen specifieke doelgroepen:

- (Adjunct-)directeur
- Vakgroepvoorzitter
- P-ICT voor VWO  
Pedagogisch medewerkers  
focus data  
Pedagogisch medewerkers  
focus professionalisering



# Deeltijds kunstonderwijs

## JAAR

1 2  
3 4  
5

### Verandertraject Beleid >>> curriculum

Academies met grote noden

In combinatie met poolsteropleiding:

- Gepersonaliseerd samen leren
- Poolsterbeleid

### PLG's voor specifieke doelgroepen

Aanvangsbegeleiders  
Pedagogisch coördinatoren  
Kwaliteitsontwikkeling

### PLG inhoudelijke expertise (OVSG)

### Opleidingen specifieke doelgroepen:

- (Adjunct-)directeur

### Vakgerichte vorming (OVSG)



# Opleiding gepersonaliseerd samen leren en flexibel organiseren



## doelgroep

Beleidsteams basis-, secundair en volwassenenonderwijs. Het deelnemende beleidsteam bestaat uit 2 tot 4 personen:

- de schoolleider,
- beleidsmedewerkers,
- de (zorg)coördinator
- en kartrekker(s).



## deelnemen

Je vraagt deelname aan via de begeleidingsovereenkomst.

Voor het volwassenenonderwijs voorzien we een aparte opleiding aangepast aan de context.

We nemen contact op met de school om de deelnemers te registreren.

# Opleiding gepersonaliseerd samen leren en flexibel organiseren



- Beleidsteams ontwikkelen samen een gedeelde visie op flexibel organiseren en gepersonaliseerd samen leren, en vertalen die naar beleid, personeel en infrastructuur.
- Beleidsteams verkennen en implementeren strategieën om samen leren, doelgerichte differentiatie en autonomie bij leerlingen te stimuleren.
- Beleidsteams leren hoe ze planmatig en op basis van data keuzes maken, prioriteiten stellen en processen duurzaam aansturen.
- Beleidsteams meten de effecten van beleidskeuzes en sturen bij op basis van inzichten uit praktijkonderzoek en leergemeenschappen.
- Beleidsteams nemen het voortouw in verandertrajecten en betrekken het hele schoolteam via gedeeld leiderschap en een gedragen actieplan.



# Opleiding gepersonaliseerd samen leren en flexibel organiseren



## Ontwerp

We voorzien een opleiding gedurende 10 dagdelen gedurende een schooljaar.

<b>Module 1</b>	<b>Waarom flexibel organiseren?</b>	
	Ontdek kansen vanuit de noden op school- en leerlingenniveau, ontwikkel een schoolvisie op GSL, en krijg inzicht in de resultaten en effecten.	Hele dag - op locatie
<b>Module 2</b>	<b>Hoe flexibel organiseren?</b>	
	Ga planmatig en cyclisch aan de slag en onderzoek wat kan bijdragen tot een flexibele werking op school.	Hele dag - op locatie

<b>Module 3</b>	<b>Samen leren</b>	
	Creëer optimale omstandigheden om coöperatief leren bij lerenden te ondersteunen.	Hele dag - op locatie
<b>Module 4</b>	<b>Doelgericht differentiëren</b>	
	Creëer leerwinst bij álle lerenden en ga constructief om met verschillen.	Hele dag - op locatie
<b>Module 5</b>	<b>Groeien naar autonomie</b>	
	Stimuleer lerenden in zelfstandig denken, beslissen en verantwoordelijkheid dragen voor hun leerproces.	Hele dag - op locatie

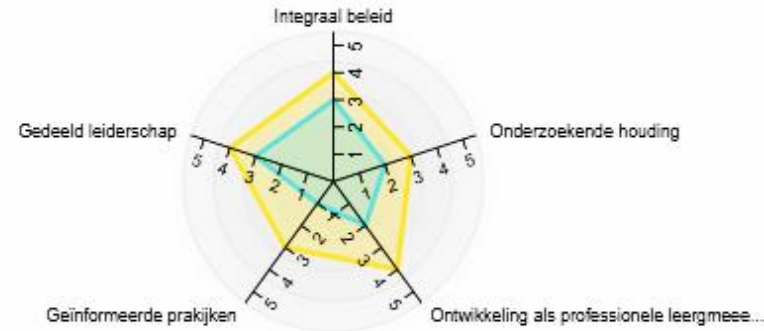
# Inschalingstool *GO! 2030 in beeld*

## Procesindicatoren

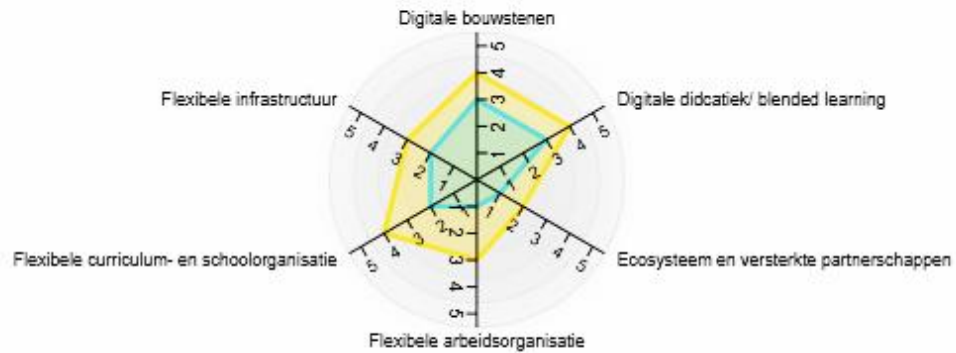
### De lerende en het leerproces



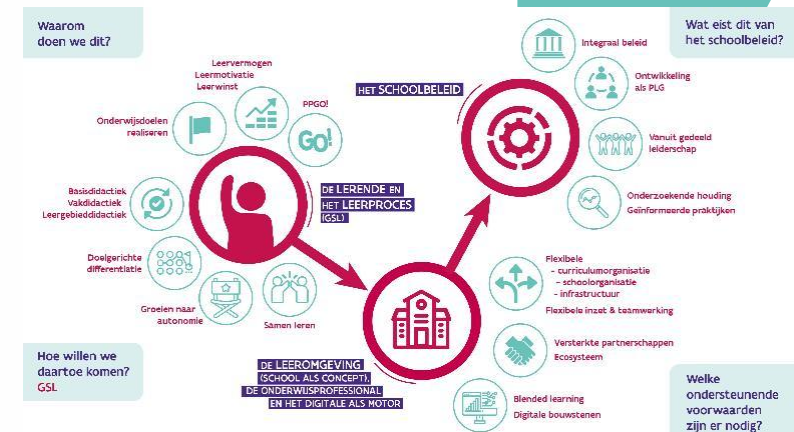
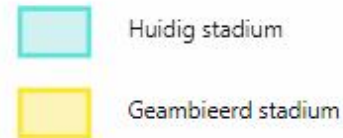
### Het schoolbeleid



### De leeromgeving



### Legende



## 4.6 Flexibele infrastructuur

### DEFINITIE

*Gebouwen en domeinen die voor verschillende onderwijsvormen en -types gebruikt kunnen worden. De indeling en de inrichting faciliteert de curriculumorganisatie en pedagogische visie door bijvoorbeeld te voorzien in grotere ruimtes, instructieruimtes, kleine stille ruimtes en hoeken waar kan worden samengewerkt.*

### VERWIJST NAAR VOLGENDE KWALITEITSVERWACHTINGEN IN HET R-OK

**R-OK – R3:** De school streeft bij elke lerende naar zoveel mogelijk leerwinst.

**R-OK – V3:** De leef- en leeromgeving en de onderwijsorganisatie ondersteunen het bereiken van de doelen.

**R-OK – V4:** Het schoolteam biedt een passend, actief en samenhangend onderwijsaanbod aan.

**R-OK – B3:** Het schoolteam biedt elke lerende een passende begeleiding met het oog op gelijke onderwijskansen.

### DRAAGT OP DEZE WIJZE BIJ AAN ONDERWIJSKWALITEIT VOOR IEDEREEN

Een variatie in leerruimtes die gericht is op het optimaal ondersteunen van individuele en groepsgerichte leernoden heeft een bewezen positieve impact op leerwinst. Studies tonen aan dat gepersonaliseerd leren, waarbij de leerruimte is afgestemd op de individuele behoeften, niveaus en voorkeuren van lerenden, positieve effecten heeft op leerprestaties. Dit geldt bijvoorbeeld voor differentiatie in instructie, tempo en activiteiten (Tomlinson, 2014). De zelfdeterminatietheorie (Deci & Ryan, 2000) stelt dat leerruimtes die autonomie ondersteunen (en waarin lerenden keuzevrijheid en controle ervaren) de motivatie en leerwinst verhogen. Een divers aanbod van ruimtes stelt lerenden in staat om zelf te kiezen hoe en waar ze leren. Het creëren van flexibele en aanpasbare omgevingen kan het leerproces verrijken.



Fragmentair	Planmatig (plan)	Geïntegreerd (plan+do)	Systematisch (plan+do+check+act)
<p>De school zet de infrastructuur nog niet actief in ter ondersteuning van de pedagogische visie. Ze wordt gebruikt zoals ze oorspronkelijk opgevat is: statisch, voor vaste klasgroepen in vaste lokalen.</p> <p>Initiatieven voor flexibel gebruik beperken zich tot de klasvloer met enkele enthousiaste leerkrachten die de lesruimte zelf aanpassen in functie van de gewenste leervorm (meubels verplaatsen, lokaal verdelen in werkhoecken, ...)</p> <p>De overige ruimtes buiten de leslokalen worden zelden tot nooit ingezet als leerruimte. Slechts sporadisch wordt uitgeweken naar andere nabijgelegen ruimtes zoals de gang, het open leercentrum...</p>	<p>De school heeft een visie op hoe infrastructuur het pedagogisch project kan versterken en neemt stappen om deze te implementeren. Het schoolteam is zich ervan bewust dat bepaalde ruimtes (in meer of mindere mate) specifieke leerdoelen kunnen faciliteren en op die manier (beter of net niet) kunnen fungeren als instructieruimte, stille ruimte, (groeps)werkplek, ...</p> <p>Het schoolteam denkt actief na over hoe de lesruimtes binnen deze visie kunnen ingezet worden. Ook andere delen van het gebouw en de buitenomgeving kunnen daarbij ingezet worden als leer- en werkruimte.</p>	<p>Infrastructuur wordt actief ingezet ter ondersteuning van de pedagogische visie, met veel ruimte voor flexibele en samenwerkende leermethoden. Het (volledige) schoolteam draagt het concept.</p> <p>De school zet de totaliteit van gebouwen en domein(en) in om een variatie aan instructieruimtes, stille ruimtes, (groeps)werkplekken... te kunnen realiseren.</p> <p>Het schoolbeleid voorziet in de (logistieke) ondersteuning om het inzetten en delen van lokalen mogelijk te maken.</p>	<p>Infrastructuur en pedagogische visie zijn volledig op elkaar afgestemd en versterken elkaar.</p> <p>Opstellingen, indelingen en mogelijk gedeeld gebruik worden daarbij op schoolniveau regelmatig geëvalueerd en bijgestuurd. Dit gebeurt in onderling overleg op basis van feedback vanuit de gebruikers, het schoolteam en het beleidsniveau.</p> <p>Lerenden en leerkrachten hebben op die manier steeds ruimtes ter beschikking die maximaal aansluiten bij hun leernoden.</p>

# Toolkit 'Leren & lesgeven'

De Toolkit 'Leren en lesgeven' geeft een overzicht van onderzoek over 30 klaspraktijken, die het leren bij leerlingen uit het lager en secundair onderwijs kunnen stimuleren.



Uw zoekterm ↑

kosten ↓↑



sterkte ↓↑



leerwinst ↓↑





### Mondelinge taalvaardigheid

Heel groot effect tegen zeer lage kosten, op basis van sterke evidentie.



6

### Peer tutoring

Middelgroot effect tegen zeer lage kosten, op basis van sterke evidentie.



5

### Peer tutoring

Middelgroot effect tegen zeer lage kosten, op basis van sterke evidentie.



5

### Metacognitie & zelfregulerend leren ('leren leren')

Heel groot effect tegen zeer lage kosten op basis van sterke evidentie.



7

### Coöperatief leren

Groot effect tegen zeer lage kosten, op basis van beperkte evidentie.



5

### Een-op-een-begeleiding of tutoring

Groot effect tegen gematigde kosten, op basis van gematigde evidentie.



5

### Feedback geven aan leerlingen

Heel groot effect tegen zeer lage kosten, op basis van sterke evidentie.



6

### Individuele instructie

Middelgroot effect tegen zeer lage kosten, op basis van beperkte evidentie.



4

Stel je schrijft je in voor  
de poolsteropleiding  
*gepersonaliseerd  
samen leren en flexibel  
organiseren*, waar heb  
jij dan nood aan? Wat  
ontbreekt er nog?

