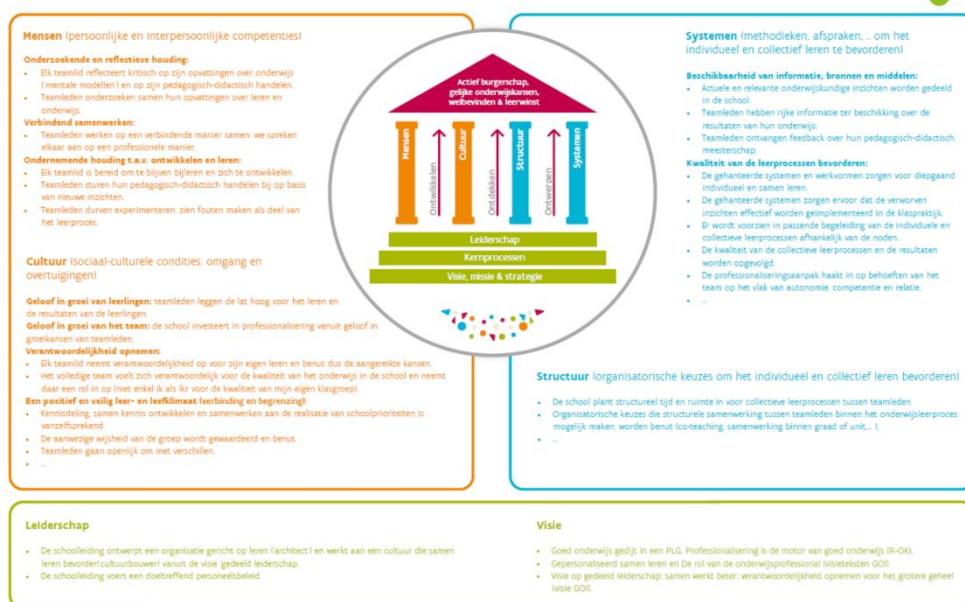


Professionele leergemeenschappen

Professionele leergemeenschappen, wat betekent dat?

We spreken van een professionele leergemeenschap als de onderwijsprofessionals in een school duurzaam individueel en samen leren om het onderwijs aan de leerlingen en de resultaten van de leerlingen te verbeteren. De kern van een professionele leergemeenschap is dus een groep van professionals die individueel en vooral collectief op een kritisch-reflectieve wijze de eigen praktijk onderzoekt, met het doel die praktijk te verbeteren (Verbiest, 2016). Op die manier wordt de complementariteit binnen het schoolteam maximaal benut ('De leraar zijn we samen').

Wat is een professionele leergemeenschap?



Waar vind ik meer informatie over professionele leergemeenschappen?



Op de [GO! navigator](#) vind je een fiche over PLG met meer informatie. Deze fiche kan je raadplegen via: materialenbank > beleid > PLG. Je vindt er de fiches:

- "Wat is een professionele leergemeenschap en waarom inzetten op de ontwikkeling ervan?"
- "Hoe ontwikkel je een PLG in je school?"

In de fiches vind je links naar PPT en PDF's van interessante boeken.

Op het online GO! Congres van 5 mei 2021 werd [het filmpje](#) getoond "PLG als motor voor onderwijskundig beleid".

Waar vind ik ondersteuningsmateriaal?

In de fiche PLG vind je

- Een document met de doelen en kenmerken van een PLG.
- Een Poster met de kenmerken van een PLG geordend volgens de pijlers van de tempel van integrale schoolontwikkeling
- Enkele PDCA-tools om binnen je PLG mee aan de slag te gaan.
- Een instrument met tips over PLG's. Dit instrument bestaat uit een vragenlijst over de schoolwerking, over de schoolleider, een matrix en een vragenlijst die een school op elk verbeterthema kan leggen.

Waar vind ik een inspirerend GO!-voorbeeld?



GO! PEN
Praktijk Expertise Netwerk
voor GO! professionals

Op de GO! Pen (Praktijk Expertise Netwerk voor GO! Professionals) op de [GO! navigator](#) vind je verschillende inspirerende praktijkvoorbeelden van scholen die inzetten op kwaliteitsvol onderwijs. Je kan deze praktijkvoorbeelden raadplegen via GO! Pen > kwaliteit voor iedereen.

Hoe kan ik worden ondersteund?



In het begeleidingsplan van PBD-GO! kan je ondersteuning vinden om de theoretische kaders van de materialenbank om te zetten in de praktijk en zo te groeien naar "een Poolsterschool". In de opleiding "Poolsterbeleid" met focus op onderwijskundig leiderschap komen integraal beleid, ontwikkeling als PLG, gedeeld leiderschap, onderzoekende houding en geïnformeerde praktijken aan bod.

Bronnen

De Ryck, W., De Wandel, J., & Valcke, A. (2019). *Professionalisering op school: samen leren excelleren*. Politeia.

Verbiest, E. (2018) (vijfde, ongewijzigde druk). *Professionele leergemeenschappen*. Een inleiding. Garant.