



Evacuatie en brandveiligheid in scholen. (Speerpunt 1 GPD)

ADJ. WIM HUYBRECHTS POST
LANDEN/CONTACTPERSOON GO! LANDEN –
ZOUTLEEUW – GRIMDE.



Inhoud

Inleiding:

Evolutie van een brandende kerstboom;

Flashover/ vlamoverslag;

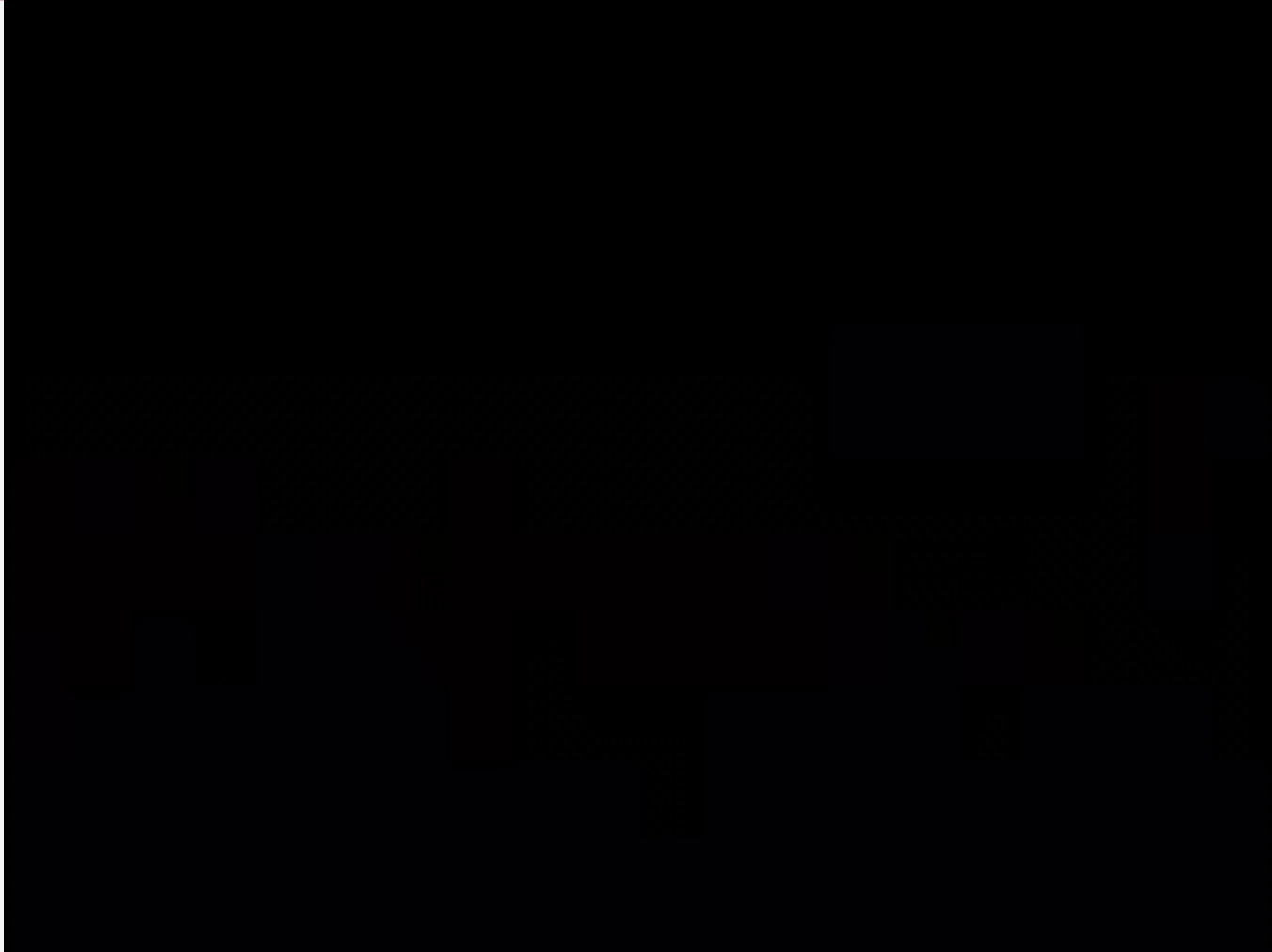
- ❖ A: Wettelijk kader;
- ❖ B: Omgevingsfactoren/enkele cijfers;
- ❖ B1: Omgaan met brandrisico's/ aandachtspunten;
- ❖ C: Brand;
- ❖ D: Blussen;
- ❖ E: Evacueren;
- ❖ F: De brandweer;



Evolutie van een brandende kerstboom

[filmpje](#)

Flashover/vlamoverslag



Wettelijk kader (bestaande schoolgebouwen

Oude wetgeving)



-NBN S 21-204:

Brandbeveiliging in de gebouwen – schoolgebouwen.

-Omzendbrief 05 mei

1987: betreffende de brandveiligheid in scholen en internaten.

-ARAB Artikel. 52.

Voorzorgen tegen brandgevaar, ontploffingen en de toevallige ontsnapping van schadelijke of ontvlambare gassen.

(bijna volledig opgenomen in KB 28 maart 2014)

Wettelijk kader

NBN S 21 – 204: (1982, infrastructurele maatregelen)

Voorbeelden:

- Gecompartimenteerde trappenhuizen;
- Gecompartimenteerd sas aan lift;
- Breedte gangen en trappen: 120 cm of 200 cm bijzonder onderwijs;
- Beperking of geen doodlopende gedeelten;
- Compartimentering speciale lokalen (stookplaats, technische ruimte, keuken, archief enz.)

**WORDT VERVANGEN DOOR NIEUWE NORM:
NBN S21-204-2**

Wettelijk kader

- **KB 12 juli 2012.**
- **Basisnormen voor preventie van brand en ontploffing waaraan nieuwe gebouwen moet voldoen.**
 - - Voor de gebouwen met één bouwlaag moeten de voertuigen van de brandweer ten minste tot op 60 meter van een gevel van het gebouw kunnen naderen.
 - - Materie voor architecten/preventionisten BW.

Wettelijk kader

- **KB 12 juli 2012.**

- - De voertuigen moeten beschikken over een toegangsmogelijkheid en een opstelplaats:
 - - ofwel op de berijdbare weg van de openbare weg;
 - - ofwel op een bijzondere toegangsweg vanop de berijdbare rijweg met volgende karakteristieken:
 - - minimale breedte: 4 meter;
 - - minimale draaicirkel met draaistraal 11 meter;
 - - minimale vrije hoogte: 4 meter
 - - e,a,

Wettelijk kader

- **KB 12 juli 2012.**

- Compartimentering en evacuatie:
 - het gebouw is verdeeld in compartimenten waarvan de oppervlakte kleiner is dan 2500m²
 - De max oppervlakte van een compartiment mag, respectievelijk, groter zijn dan ofwel 2500 m², ofwel 3500 m² bedragen indien het compartiment is uitgerust met een automatische blusinstallatie en een rook- en warmteafvoerinstallatie.

Wettelijk kader

KB: 28 maart 2014:

Brandpreventie op de arbeidsplaatsen

- Risicoanalyse: brandrisico en kwetsbaarheid school = brandveiligheidsverslag; (werkgever, PA, brandweer, EDTC)
(rekening houdend met o.a.: risicovolle uitrustingen, intra-murosactiviteiten e.d.)
- Materiële en organisatorische preventiemaatregelen;
 - V.b.: brand te voorkomen, vlug en efficiënt elk begin van brand te bestrijden en uitbreiding te vermijden,
- Brandbestrijdingsdienst oprichten;
- Evacuatieplan / veilige evacuatie personen - evacuatieoefeningen.

Wettelijk kader

KB: 28 maart 2014:

Brandpreventie op de arbeidsplaatsen

- Interventiedossier voor de hulpdiensten; Art. 22.
- Intern noodplan; Art. 24.
- Brandpreventiedossier; Art. 25.
- Brandbeschermingsmiddelen (detectie, melders, blusmiddelen)
- Opleiding en informatie personeel;
- Info / afspraken werken met derden;

Wettelijk kader

KB: 28 maart 2014:

Brandpreventie op de arbeidsplaatsen

Specifiek voor brandbestrijdingsdienst: Art. 8.

- Erop toezien dat de melding gebeurt;
- Toezien op waarschuwingssignaal;
- Hoe begin brand bestrijden (gebruik brandblusmiddelen);
- Hoe situaties herkennen en situeren;
- Hoe veilig evacueren;
- De maatregelen uitvoeren die vooraf zijn vastgesteld door de werkgever om de openbare hulpdiensten in staat te stellen om de onderneming te betreden. (tijdens en na schooluren)
- Minimale bekwaamheden zoals opgenomen in bijlage 1 van het KB.

Wettelijk kader

Een speciale werkgroep heeft een nieuwe standaard ontwikkeld die moet gelden voor alle schoolgebouwen!!!

- preventieadviseurs scholennetten;
- brandweer;
- attachés van de FOD BIZA;
- projectontwikkelaars

Wettelijk kader

Deze resulteert in een vernieuwde **NBN S21-204-2-2020**.

- Vervangt dus oude norm en wordt nu beschouwd als een aanvulling op de basisnormen.
- Bevat vooral specifieke eisen voor schoolgebouwen:
 - Categorisatie volgens het type bezetting van het schoolgebouw:
 - Type 1: niet-zelfredzame bezetters;
 - Type 2: zelfredzame en slapende bezetters;
 - Type 3: zelfredzame en wakende bezetters.

Wettelijk kader

Deze resulteert in een vernieuwde **NBN S21-204-2-2020**.

- Vervangt dus oude norm en wordt nu beschouwd als een aanvulling op de basisnormen.
- Bevat vooral specifieke eisen voor schoolgebouwen:
Op het gebied van evacuatie en compartimentering: b.v.

Het gebouw is verdeeld in compartimenten waarvan de opp. kleiner is dan:

- 1250 m² voor compartimenten type 1 (niet zelfredzaam) en 2 (zelfredzaam en slapend)
- 2500 m² voor compartimenten type 3 (zelfredzaam en wakend)

B. Omgevingsfactoren/enkele cijfers



Enkele cijfers

2003:

Brand Kon. Atheneum
Antwerpen.

- ✓ geen slachtoffers
- ✓ gebouw niet.
verzekerd.



Enkele cijfers

2017:

Scheppersinstituut Wetteren

- ✓ geen slachtoffers
- ✓ oorzaak: stofexplosie afzuiginstallatie.



Enkele cijfers

2013: brand in BS
Mechelen.

Brandoverslag door
werken in omgeving.



Enkele cijfers

**Oktober 2014: brand KTA
Roeselare.**

- ✓ **Oververhitting
grasmaaier. (tractor)**
- ✓ **Grote materiële schade
aan gebouwen,
schoolbus uitgebrand.**



Enkele cijfers

**Oktober 2017: brand
basisschool De Brug
Roeselare.**

- ✓ Onkruidverdelging
- ✓ Grote materiële schade:
- ✓ - 1 kleuterklas vernield;
- ✓ - 2 kleuterklassen geen stroom meer.



Enkele cijfers

Oktober 2022: brand school Sint-Pieters-Woluwe

▪

- ✓ Rafter uitgebrand;
- ✓ Begonnen als smeulbrand;
- ✓ Niemand aanwezig/ geen slachtoffers;
- ✓ Oorzaak: zo goed als zeker accidentieel.

Enkele cijfers



Enkele cijfers



Enkele cijfers



Enkele cijfers: 2024

- Brand school Stekene 18-03-2024;
- 18.40: rook uit het dak/brandhaard in keuken.
- Oorzaak: waarschijnlijk elektrisch toestel.



Enkele cijfers: 2024

13-11-2024:

- Basisschool Turnhout:
 - Brand ICT ruimte;
 - Leerlingen en personeel geëvacueerd;
 - ICT materiaal volledig vernietigd.

Enkele cijfers: 2024

19-12-2024:

- Basisschool Riemst:
- Smeulbrand kaars;
- Geen kinderen aanwezig;
- Klaslokalen onbruikbaar/veel rookschade.

B1: Omgaan met brandrisico's/aandachtspunten

- **Kwetsbaarheid van scholen;**
- Preventiemaatregelen om brand(stichting) te voorkomen;

Kwetsbaarheid van scholen

- Brandstichters: inbrekers
 vandalen
 pyromaan
- Tijdstip: 52% is brandstichting, meestal tss. 17h en 21h.

Preventiemaatregelen

“Indringers” op het schooldomein afschrikken

- Vastleggen schoolgrenzen;
- Signalisatie aanbrengen;
- Omheining aanbrengen;
- Buitenverlichting installeren;
- Plaatsen van camerabewaking;

Preventiemaatregelen

Vermijden van toegang door onbevoegden

- **Verborgen plaatsen**
- **Betrokkenheid van de buren**
- **Conciërge of bewakingsfirma**
- **Beveiligingsinstallatie**



Preventiemaatregelen

Zorgen dat er geen brand kan gesticht worden

- **Opbergen ontvlambare producten (veiligheidskast);**
- **Containers op meer dan 8m. van de gebouwen;**
- Brandstoftanks achter slot of omheining;
- Wegbergen geleverde goederen;
- Sluiten risicolokalen;
- Papiermanagement – sorteren afval;
- **Ramen dicht – dure apparatuur niet zichtbaar;**
- **Openingen in het gebouw (b.v. brievenbussen);**

Enkele “praktijk”voorbeelden



Preventiemaatregelen

Potentiële brandschade beperken

- Brandbestrijdingsmiddelen
- Brandmelding
- Sprinklerinstallatie
- Rf-compartimentering
- Reactie bij brand van materialen
 - (V.b. brandwerende gordijnen)



Bereikbare blusmiddelen!!



Onderhoud!!



INTERN NOODPLAN:

Voor welke gevaarlijke situaties?

- **Brand;**
- Ontploffing;
- Gaslek;
- Seveso; (gifwolk)
- Voedselvergiftiging;
- Stralingen;
- Infectieziekten;
- Instorting;
- Ongeval; (bus e.d.)
- Enz...
- *(Kort gezegd: bundeling van procedures om structuur te brengen in een eventueel chaotische situatie, waarop men steeds kan terugvallen)*

Evacuatieplan:

- Ligging lokalen: indeling, bestemming, situering in compartiment;
- Ligging lokalen **verhoogd brand- en explosiegevaar**;
- Ligging uitgangen, nooduitgangen;
- Evacuatiewegen;
- Niveauaanduiding;
- Compartimenteringsgrenzen;
- Ligging **verzamelplaatsen**;

!!! Evacuatieplan aan de inkom, per gebouw en per niveau. Evacuatie-instructies in de lokalen.

Evacuatie(plan): inoefenen

- Periodiciteit: **!!! HC 112: op de hoogte stellen !!!**
- Externaten:
 - 2x per schooljaar:
 - 1 aangekondigd (begin schooljaar)
 - 1 onaangekondigd (voorjaar)

!!! Telkens te herhalen tot de evacuatie tijd < 5 minuten.

- Internaten:
 - Minstens 1 x per trimester i.f.v. evacuatie tijd.

!!! Telkens te herhalen tot de evacuatie tijd:

< 5 minuten (dagverblijven)

< 7 minuten (nachtverblijven)

Vb.: Controleblad evacuatieoefening:

EVACUATIEOEFENING/...../..... (datum)

Begin(uur)

Einde(uur)

Situatie

.....
.....
.....

De veiligheidsverantwoordelijke:

-Gaf hij/ zij het afgesproken alarmsignaal	ja	nee
-Werd de brandweer op de juiste manier gealarmeerd	ja	nee
-Gaf hij/ zij voldoende leiding en rust	ja	nee
-Zij alle stappen van de ontruiming uitgevoerd	ja	nee
-Was er overleg met de helpers van de school	ja	nee
-Verliep de afwikkeling op de verzamelplaats naar wens	ja	nee
-Waren de vluchtwegen goed zichtbaar	ja	nee

De leerkrachten:

-Reageerden deze correct op het alarmsignaal	ja	nee
-Hebben deze ramen en deuren gesloten	ja	nee
-Zijn alle branddeuren gesloten	ja	nee
-Hebben zij alle apparaten uitgezet	ja	nee
-Waren er leerlingen die toch hun "spullen" meenamen	ja	nee
-Zijn alle branddeuren gesloten	ja	nee
-Hebben zij alle apparaten uitgezet	ja	nee
-Zij de juiste vluchtroutes gebruikt	ja	nee
-Werd de veiligheidsverant. correct geïnformeert	ja	nee

Opmerkingen.

Verloop van de evacuatieoefening

1. Waarschuwingsfase	<p>Tijdstip van de calamiteit uur min.</p> <p>Tijdstip waarschuwing uur min.</p> <p>Werden de richtlijnen nageleefd ja nee</p>
2. De alarmfase	<p>Tijdstip alarmsignaal uur min.</p> <p>Werden de richtlijnen nageleefd ja nee</p>
3. Het verloop van de evacuatie	<p>Verloop evacuatie; - ordelijk ja nee - Kalm ja nee - In stilte ja nee</p> <p>Versperrinen : ja ; waar nee</p> <p>Opstopping : ja ; waar nee</p> <p>Personlijke "dingen" meegenomen ja nee</p>
4. De verzamelplaats	<p>Verliep de evacuatie per klas vlot ja nee</p> <p>Verliep de aanwezigheidscontrole Vlot ja nee</p>
5. Opvang van de brandweer	<p>-Tijdstip alle gegevens beschikbaar voor de brandweeruurmin.</p> <p>-Goede en vlotte toegang ja nee</p> <p>-Goede en herkenbare opvang ja nee</p> <p>-Goede en vlote samenwerking ja nee</p>

Vb.: Controleblad evacuatieoefening:

Controleblad evacuatie voor de brandweer door:.....

Tijdstip van de evacuatie:.....uur.....min.

Einde oefening.....uur.....min.

Klas Nr.	aantal leerlingen vandaag aanwezig	aantal afwezig op verzamelplaats	Verdieping Nr.	Klas Nr.

Vb.: Evacuatieplan:



Slot

- Papieren veiligheid is niet voldoende
- Ken uw gebouw
- Ken uw omgeving
- Beheers uw intern noodplan en evacuatieplan
- Ken uw eigen blusmiddelen
- Werk opvoedend
-



C. Brand!!

Brand kan overal zijn en op elk ogenblik uitbreken.

De 3(4) “O s” zijn hier meestal de oorzaak van;

- Onwetendheid!
- Onvoorzichtigheid!
- Onverschilligheid!
- *Opzettelijkheid!*

Vuurdriehoek



Brandbaar product: indeling



Klasse A: vaste stoffen (hout, papier, textiel, rubber, vele plastics)



Klasse B: vloeistoffen of vaste stoffen die onder invloed van temperatuur vloeibaar worden (olie, benzine, vetten, verf, aceton, terpentijn, alcoholen, thermoplasten)



Klasse C: gassen (propaan, butaan, aardgas, methaan)

Brandbaar product: indeling



Klasse D: metalen (natrium, kalium, magnesium, titanium, aluminiumpoeder, ijzervijlsel)



Klasse E: elektriciteitsbranden



Klasse F: vetten nieuwste brandklasse (vetten en oliën voor frituren, plantaardig of dierlijk)

Wat is rook?

Dit is een wervelende massa van onverbrande koolstofdeeltjes.

Verdringt de zuurstof
(perslucht)

Bevat giftige gassen (perslucht)

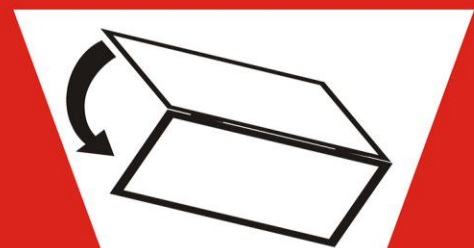
Belemmert het zicht (training)

Explosief (rookgaskoeling
brandweer)

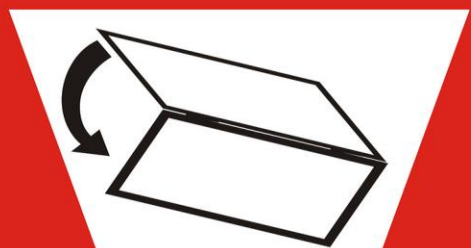
Paniekverwekkend (training)

Geeft ontzettend veel warmte af

**!!!ROOK IS DUS ALTIJD
GEVAARLIJK VOOR ONS!!!**



ROOKLUIK



ROOKKOEPEL

Rookschade



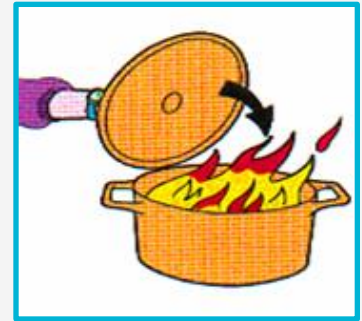
D. Blussing

Regel van Goed Vakmanschap (RGV) draagbare blustoestellen. (Versie: 28/01/2022)

- Duidelijk aangegeven door pictogrammen , die voldoende van op afstand zichtbaar en herkenbaar zijn.
- Om de afneembaarheid te garanderen mag de handgreep maximum 1,50m boven de grond hangen.
- De gebruiksaanwijzing moet altijd gericht zijn naar de zijde van toegang.
- De beschermingseenheid voor een zone met overheersende brandklasse A is 150m² voor een activiteit met laag en matig brandgevaar en 100m² voor een activiteit met hoog brandgevaar.

D. Blussing

A) Blussing door verstikking:



1. De CO² blussers.

- Verstikkende werking.
- CO₂ is 1.5 x zwaarder dan lucht.
- Geschikt voor brandklasse BC.
- Geen nevenschade (elektro... branden)
- Faseovergang geeft afkoeling (- 78.5°C)
- Zwaar
- Kleiner blusvermogen dan poeders
- Objectbescherming





Afstand van 1 a 1.5 m houden

- Veroorzaakt geen nevenschade.
- Niet elektrisch geleidend.
- Niet agressief.

- Vuurhaard dicht naderen.
- Verdrijft de zuurstof.
- 10% concentratie dodelijk
- Niet geschikt voor klasse A.
- Opgepast voor vrieswonden.

2) Blusdeken.

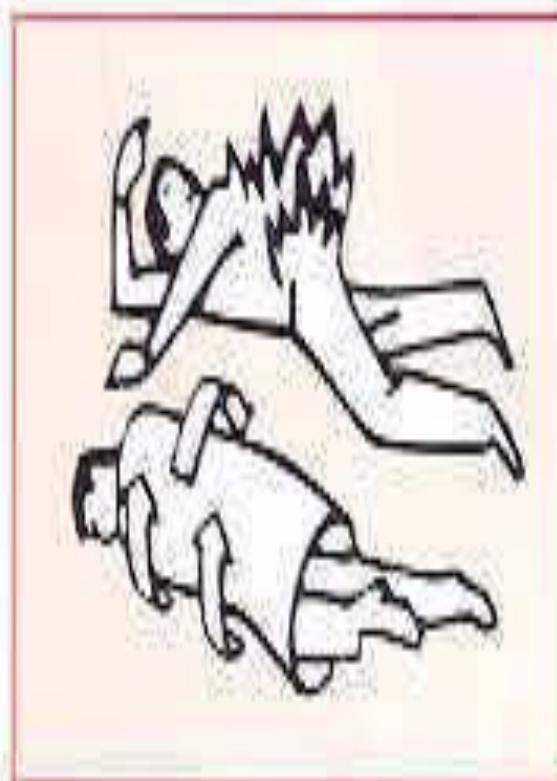
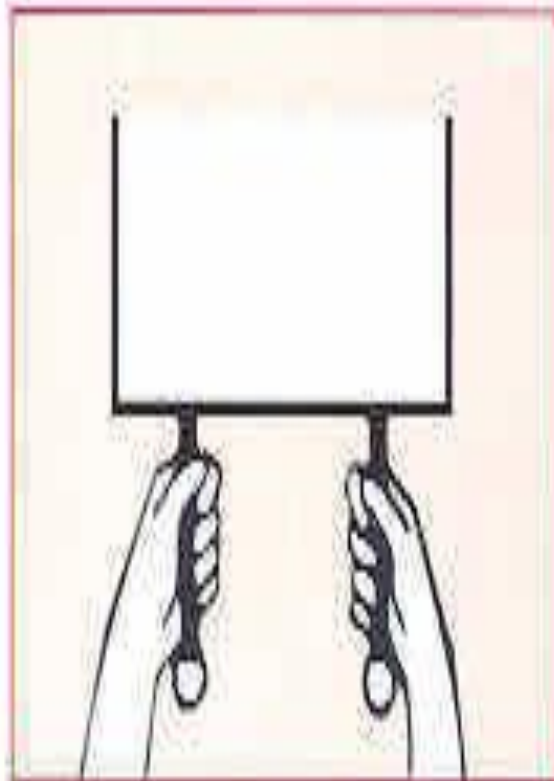
- Dichtgeweven onbrandbare glasvezeldoek.
- Personen/frietketel...
- Verschillende afmetingen.
- Verstikkende werking
- Eigen veiligheid (bescherming handen en aangezicht)



2) Zand.

- ❖ metaalbranden:
- ❖ (o.a. aluminium)





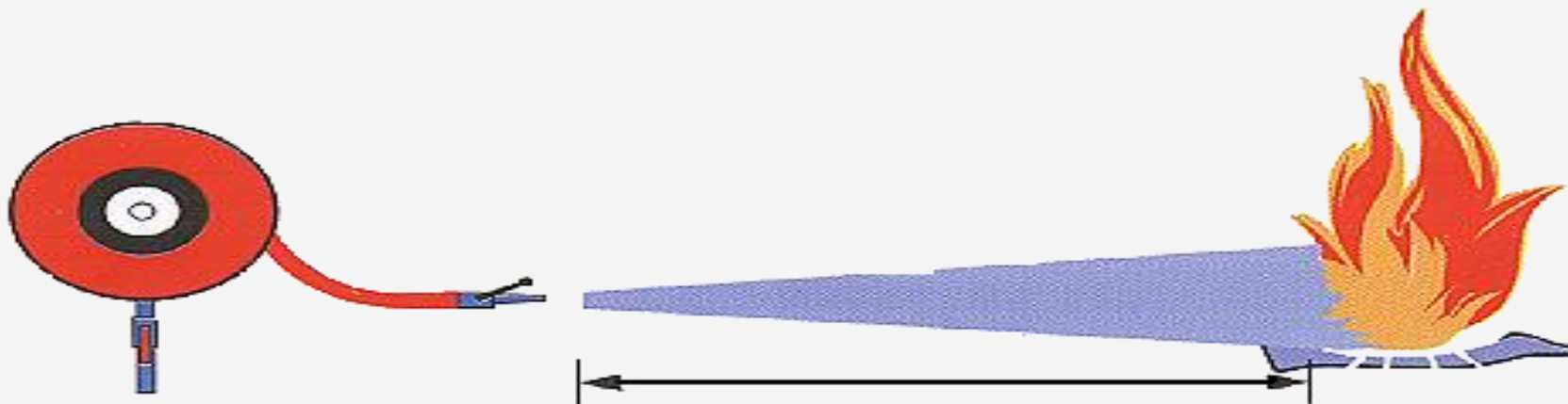
B) Blussing door wegnemen van energie/temp.



1) De slangenhaspel

- Belangrijkste blusstof.
- Goedkoop/makkelijk vindbaar.
- Bluswerking = afkoelend
- 1l water = 1700 l stoom (verstikkend)
- Branden van klasse A.
- Elektrisch geleidend.
- Bevriest.
- Eventueel met muurhydrant
- Jaarlijkse controle op goede werking.





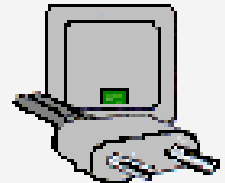
4-5 meter

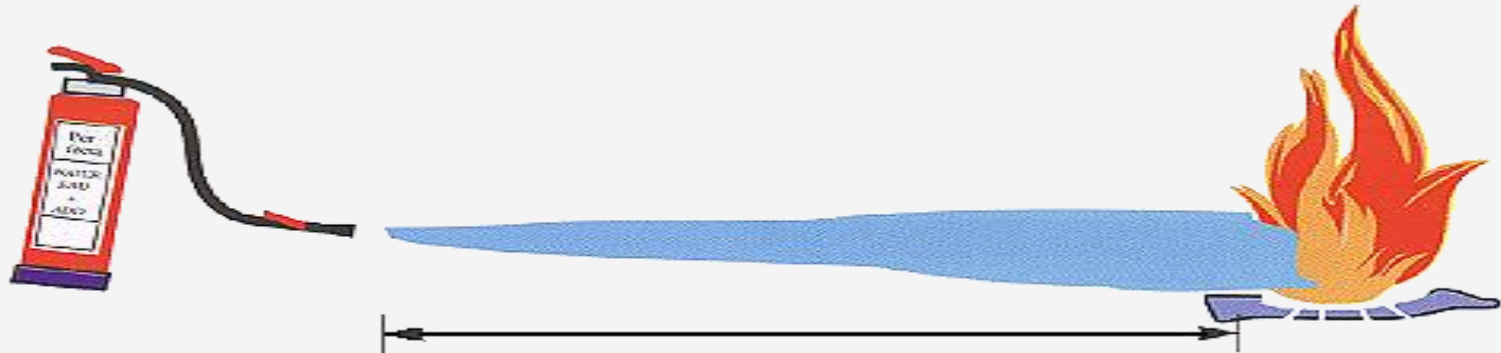
- Efficiënt op gloeiresten.
- Onbeperkte autonomie.
- Veiligere afstand

- Gevaar op elektrocutie.
- Gevaar bij vloeistofbranden.
- Gevaar bij metaalbranden.
- Gevaar voor nevenschade.

2) Water-schuimblusser

- Waterblusapparaat met additieven voor extra hoge bluscapaciteit op klasse A en klasse B branden.
- Geschikt voor gebruik op elektrische spanning en blussing van friteusebranden.
- Voedingsnijverheid, burelen bibliotheken, rusthuizen, woningen.



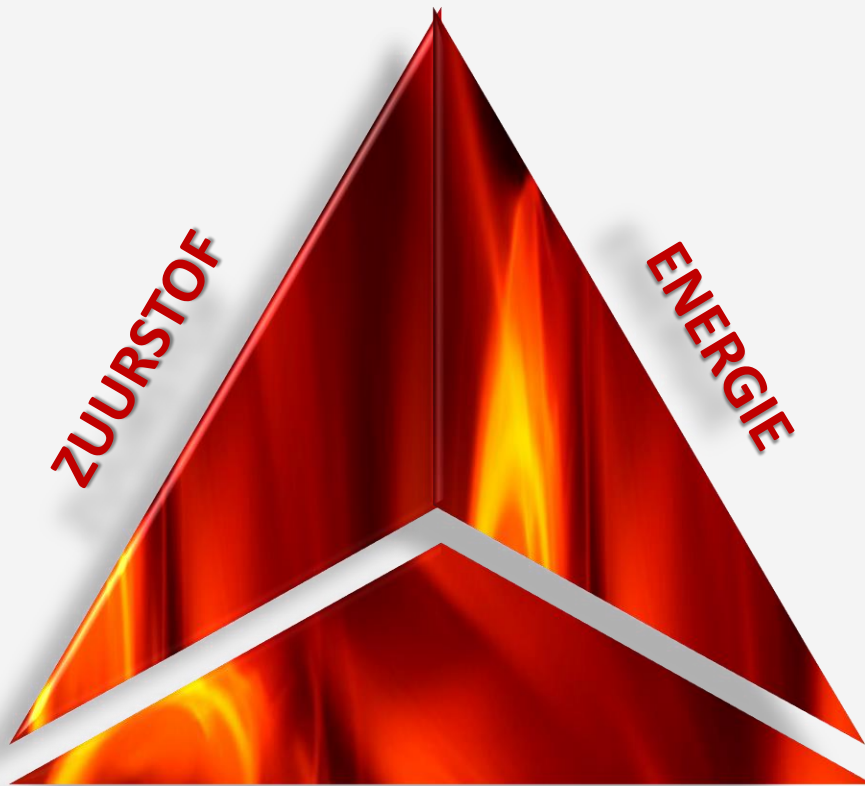


Varieert in functie van de lansdruk

- Afdekking en koeling.
- Weinig schade.
- Efficiënt op brandbare vloeistof.

- Autonomie: 60 à 90 seconden.
- Niet geschikt bij hoogspanning.
- Goede afdekking verzekeren.

C) Blussing door wegnemen van brandstof

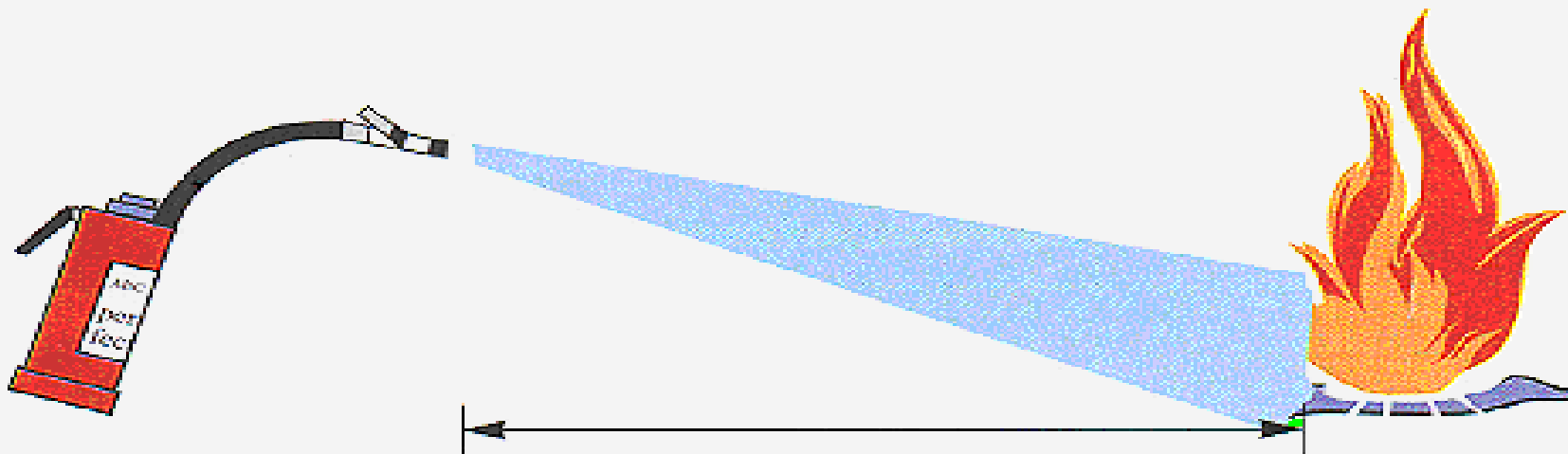


D) Blussing op basis van negatieve katalyse

De poederblusser:

- ✓ Ontneemt het zicht;
- ✓ Irriterend;
- ✓ Jaarlijkse controle: Externe firma.





Afstand van 3 a 4 m houden.

- Snel en efficiënt op vlammen.
- Werkt bij vrijwel alle branden.
- Ook bruikbaar bij elektriciteit.

- Autonomie: 15 seconden.
- Veroorzaakt nevenschade.
- Beperkt het zicht.

Nevenschade poederblusser:







E.Evacueren

- Met de u ter beschikking zijnde middelen een volledige en veilige evacuatie ondersteunen en indien mogelijk één bluspoging ondernemen.
- De nodige externe diensten verwittigen en opvangen.
- Nazorg.



Er is brand, wat nu?

Interne alarmering

Iedereen waarschuwen!!

Wie een brand opmerkt heeft tot plicht onmiddellijk een verantwoordelijke te verwittigen.

(praktijk vs. Theorie)

1. Een rechtstreekse mededeling (mondeling)
2. Het indrukken van de brandmelder

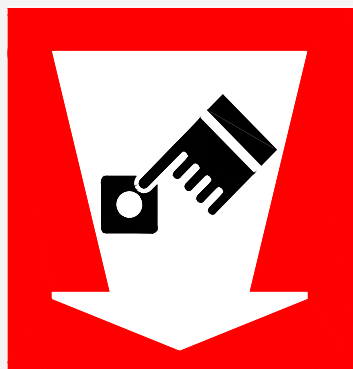
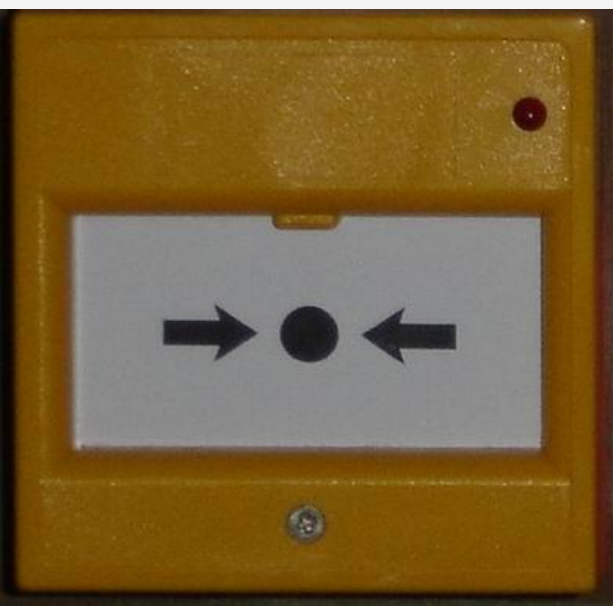
De waarschuwings- en alarmsignalen zijn voor alle betrokken personen goed waarneembaar en mogen noch met elkaar, nog met andere signalen verward kunnen worden.

(K.B. 28-03-2014: art. 19.)

!!Dus niet dezelfde beltoon als deze van speeltijden en ze moet uit een “niet onderbroken” toon bestaan!!



Brandmelders



Alternatief !!!???





**HIERNA MOET ALTIJD
DE BRANDWEER
OPGEROEPEN WORDEN!!!**



Externe Alarmering

(100) Of 112

- Wie bent u?
- Waar is het (adres)?
- Waar/wat brandt er (kelder, keuken,...enz.)?
- Zijn er slachtoffers, en zo ja, hoeveel?
- Zijn er nog personen in het gebouw, en indien ja, “waar”

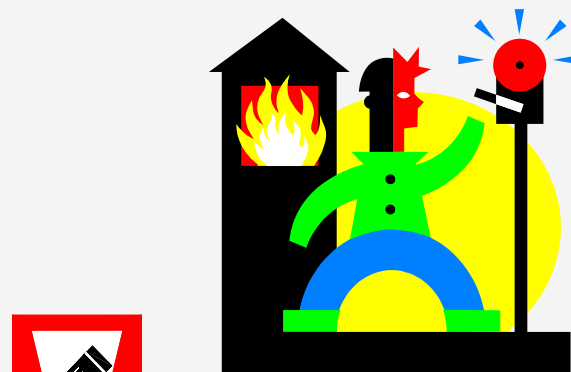


Brandinstructies

U merkt een BRAND

op:

- Blijf kalm!
- Brand melden door brandmelder in te drukken!
- Begeef u naar de dichtstbijzijnde uitgang!
- Bel het nummer 100/112!
- Ga naar het uw toegewezen verzamelpunt!



U staat voor de klas:

- **Blijf kalm!**
- **Laat iedereen ordelijk de klas verlaten!**
- **Probeer de vensters te sluiten;**
- **Controleer of iedereen buiten is en doe de deur dicht!**
- **Begeef u naar de dichtstbijzijnde uitgang!**
- **Ga naar uw toegewezen verzamelpunt!**
- **Begin met de telling!**
- **Hou het tellingspapier klaar voor de ontruimingsverantwoordelijke!**
 - **! Indien er via SS afwezigheden worden geregistreerd → ontruimingsverantwoordelijke/map met klaslijsten.**
- **Wacht op verdere instructies**

- Wanneer u een brand heeft moeten bestrijden: steeds even de “raad” van de brandweer inwinnen.
- **Nooit een gebruikt toestel hoe “weinig” ook gebruikt, terug op zijn voorziene plaats hangen.**

De vluchtwegen

- Laat in de gangen niets onnodig rondslingeren, zet de gang niet vol met bloembakken en glazen kasten;
- Zijn de branddeuren dicht (spieën)!!!
- In de gangen zijn plattegronden voorzien om de vluchtwegen aan te duiden “u bevindt zich hier”.



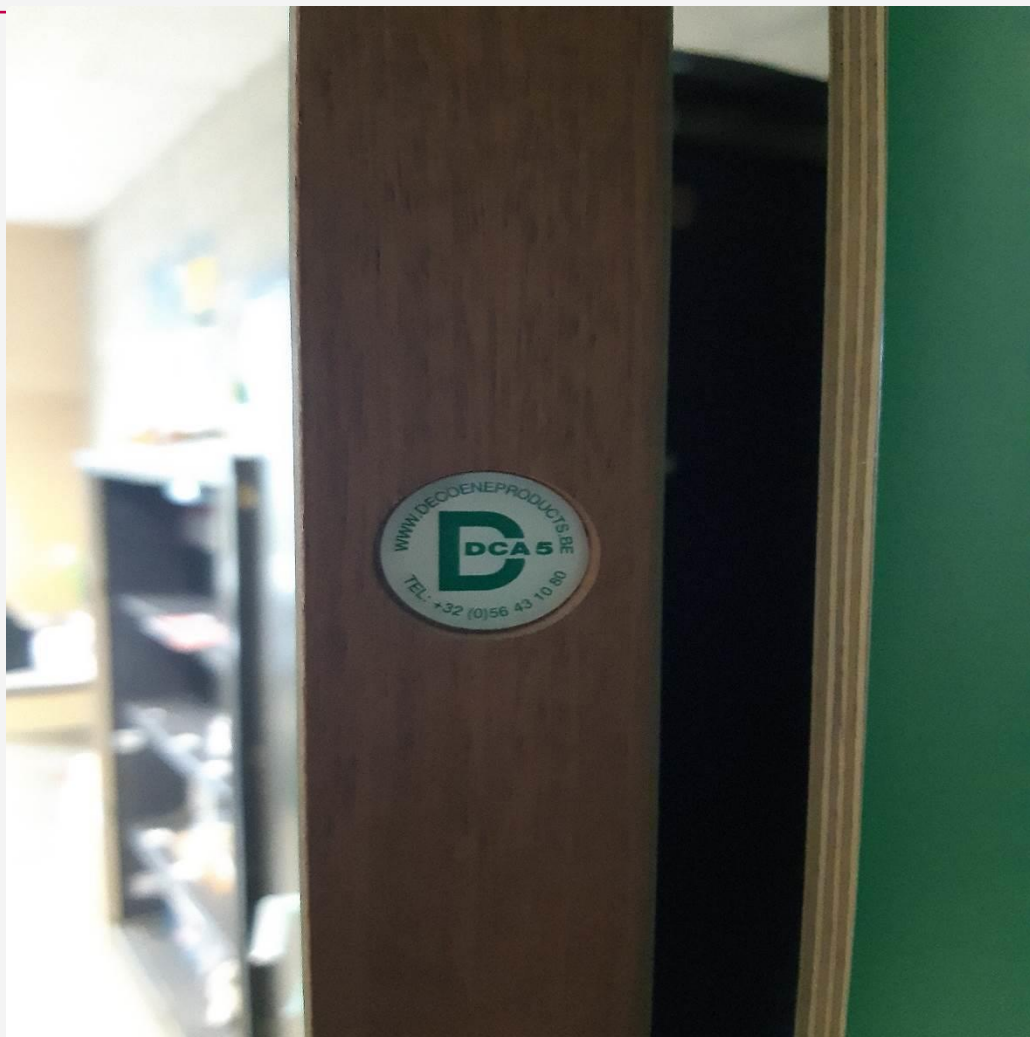
Branddeuren

- Hoe herkennen: pomp/zwaarder in uitvoering/stempels binnenzijde.
- Branddeur nooit op slot!!!!
- Na eventueel “ontvluchten” via een branddeur, deze weer dichtdoen.
- Op de deuren zouden volgende stickers moeten hangen:





Branddeur?



Nee, stempel van
de fabrikant.

Wetgeving pictogrammen:

- KB 17 juni 1997.
- EN – ISO 7010.
 - Aangebrachte wijzigingen kleinschalig;
 - Eerder esthetisch van aard;
 - Reeks pictogrammen werd uitgebreid.
 - Bij nieuwbouw altijd volgens ISO 7010 om later beperkt aanpassingswerk te vermijden.

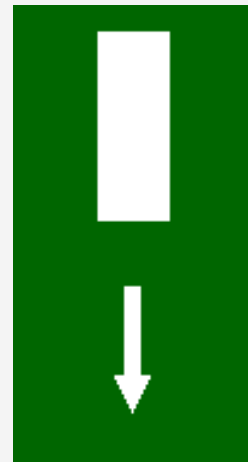
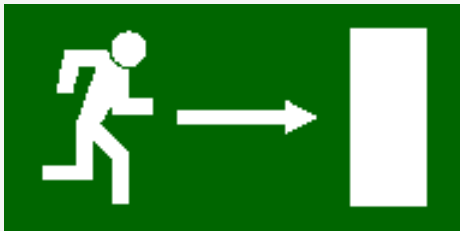
!!! Het is niet toegestaan om beide wetgevingen te combineren!!!

Pictogrammen evacuatie:

Plaats van een uitgang (waar u bent binnen gekomen)



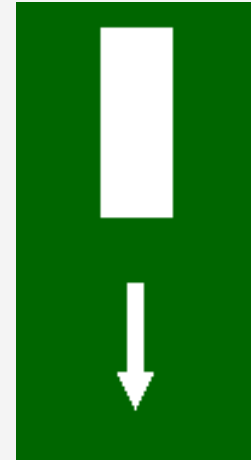
Richting van de nooduitgang



De nooduitgang zelf

Pictogrammen evacuatie:

UITGANG die opendraait in vluchtzin: (kan ook voor looprichting)



UITGANG die draait tegen vluchtzin:

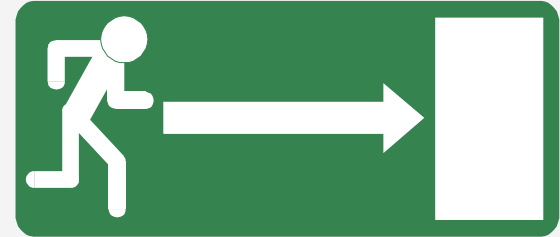


Pictogrammen evacuatie:

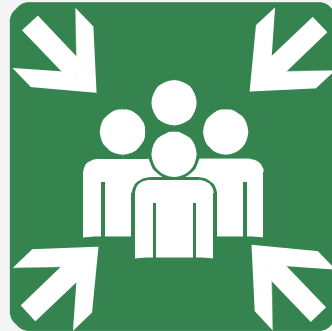
NOODUITGANG



Looprichting



Verzamelplaats

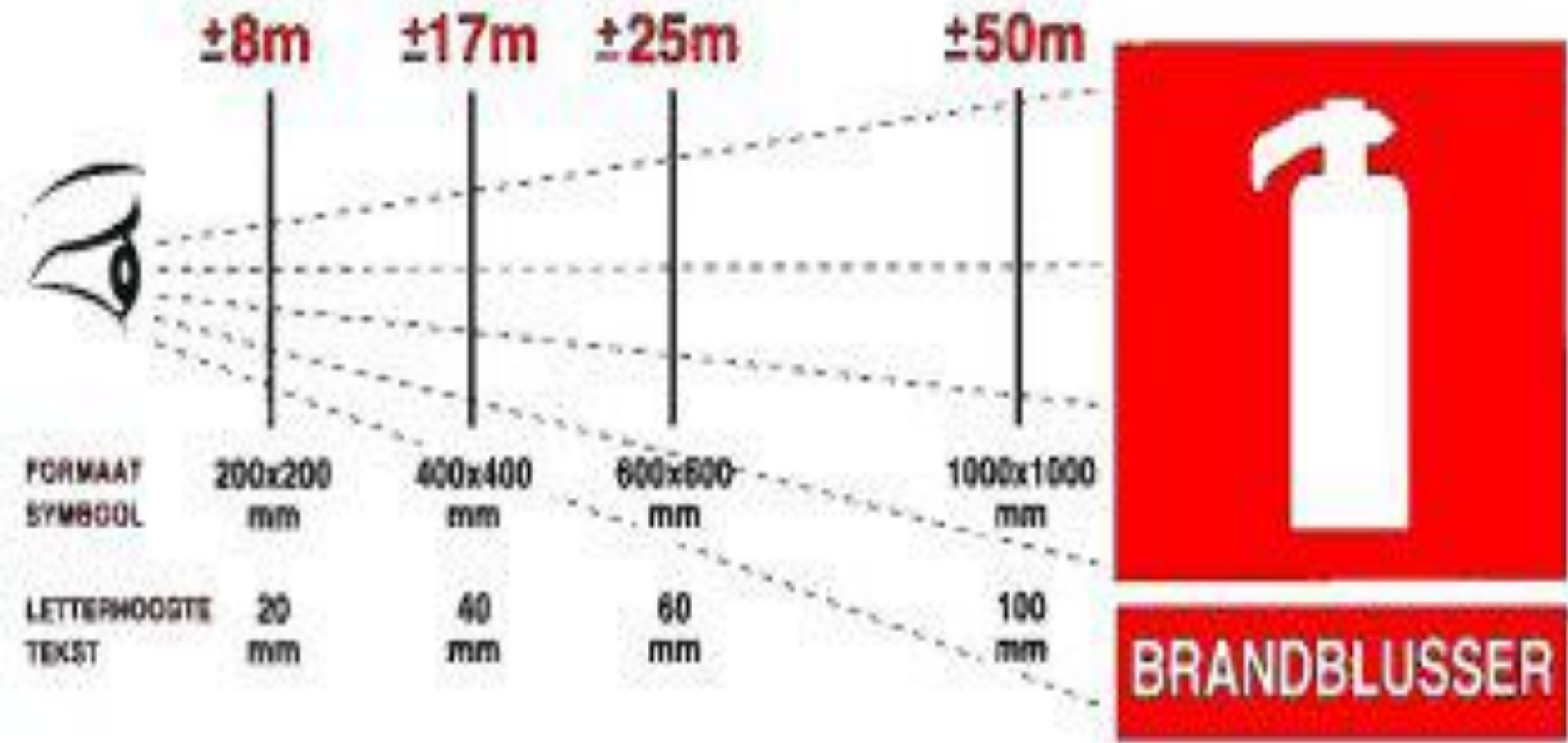


Niveauaanduidingen

Pictogrammen algemeen:



INDICATIE OP LEESBAARHEID VAN PICTOGRAMMEN EN TEKSTEN



Veiligheidsverlichting:

- Uitgangen, nooduitgangen;
- Uitgangen speciale lokalen of werkplaatsen;
- Evacuatiewegen, trappenhuizen;
- Liftkooien;
- Zalen;
- Enz... (advies brandweer)

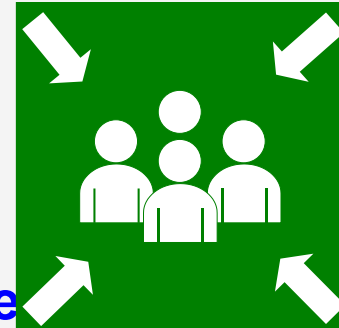


➤ **Noodzakelijk** wanneer gewone kunstmatige verlichting kan uitvallen, wanneer geen daglicht, avondlijke activiteiten, enz.

➤ Periodieke controles

Eens buiten, dan verzamelen!

- Iedereen gaat naar vooraf vastgestelde verzamelplaats
- Iedere verantwoordelijke telt zij eigen groep.
- Hij/Zij geeft de info door aan de evacuatieverantwoordelijke.
- Blijf steeds op de verzamelplaats totdat de evacuatieverantwoordelijke in samenspraak met brandweer het gebouw terug vrij geeft.



Aandachtspunten bij evacuatie:



Aandachtspunten bij evacuatie:



Geblokkeerde uitgangen; Obstakels in de evacuatiezone;



Aandachtspunten bij evacuatie



Obstakelvorming van evacuatiewegen in gebouw en schooltoegang:



Blokkering van evacuatiewegen;



Blokkering evacuatiewegen;



Niet conforme nooduitgang: art. 13 KB 28-03-2014.



Compartimenteringen???



Ontbrekende signalisatie;
Beschadigde compartimentering;



Gevaarlijke binnenomgevingsfactoren;



Explosiegevaar? Brandgevaar?



Gevaarlijke toestellen:



Gebruik niet toegelaten in de schoollokalen (art. 67 ARAB)



E. De brandweer

ONDERTUSSEN zijn wij onderweg!!!



Onderofficier: bevelvoer AP



Brandweerman

officier



Officier/CW

Wat hebben wij overdag nodig?

1) Opvangverantwoordelijke

- ☐ Herkenbaar aan een **GEEL** reflecterend hesje.
- ☐ Indien brandploeg, worden deze eveneens voorzien van een hesje.

2) Evacuatieverantwoordelijke

- ☐ Herkenbaar aan een **ROOD** reflecterend hesje.

3) Een commandopost (liefst binnen)

Opvang Brandweer:



Brandbestrijdingsdienst geeft gedetailleerde info (mogelijke personen in gebouw, opslag ontvlambare stoffen, enz. om de redding en bluswerken optimaal te kunnen laten verlopen. De brandweer geeft verdere instructies.



Wat hebben jullie nodig?

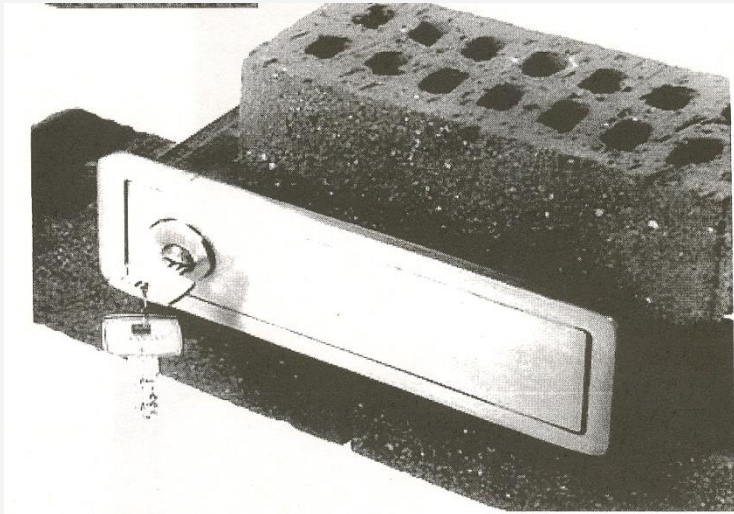
- Opvangverantwoordelijke;
- Evacuatieverantwoordelijke;
- Een commandopost (CP-OPS);
- Evacuatieplaatsen voor alle leerlingen;
- Opvangplaats voor ouders;
- EHBO plaats;

Wat hebben wij na de schooluren nodig?

- Toegang tot het gebouw.

Sleutelkluis.

Sleutel – type te bepalen door bevoegd brandweerkorps.



Geen hinder veroorzaken voor hulpdiensten,
veilige afstand houden;



Publieke aanwezigheid, nieuwsgierig, hinder??



Algemene opmerkingen:

- ✓ Tijdens de evacuatie: directeur heeft de leiding.
- ✓ Elke klas tellen en nog eens tellen.
- ✓ Aantal leerlingen wordt meegedeeld aan de evacuatieverantwoordelijke.
- ✓ “Bij aankomst brandweer” gaat de leiding over naar de officier of diens plaatsvervanger.
- ✓ Opvangverantwoordelijke gaat terug om “volgende” diensten op te vangen.
- ✓ Officier/LVO en directeur werken nauw samen.

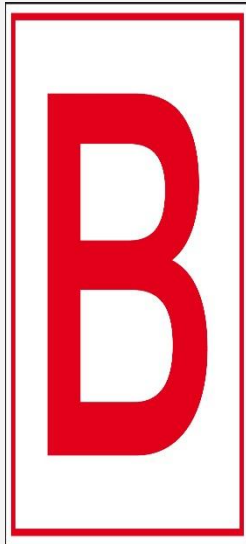
WATER:

Deze zijn belangrijk
voor ons

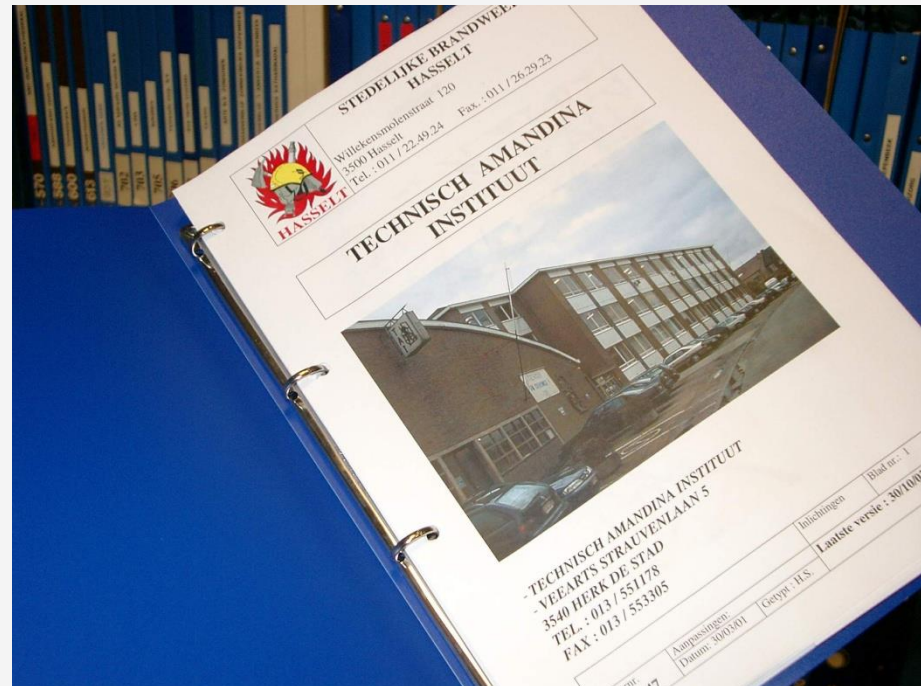
Hou ze steeds vrij.

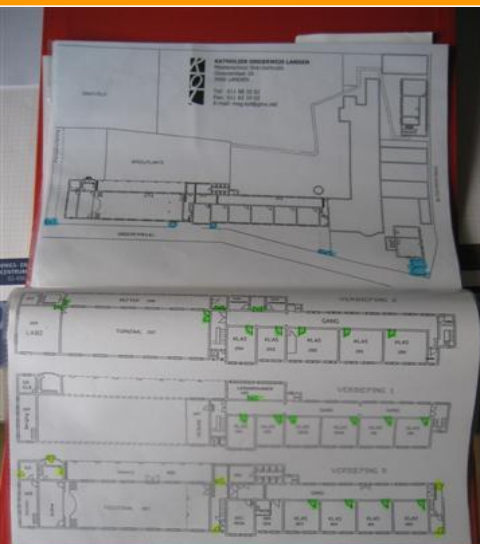
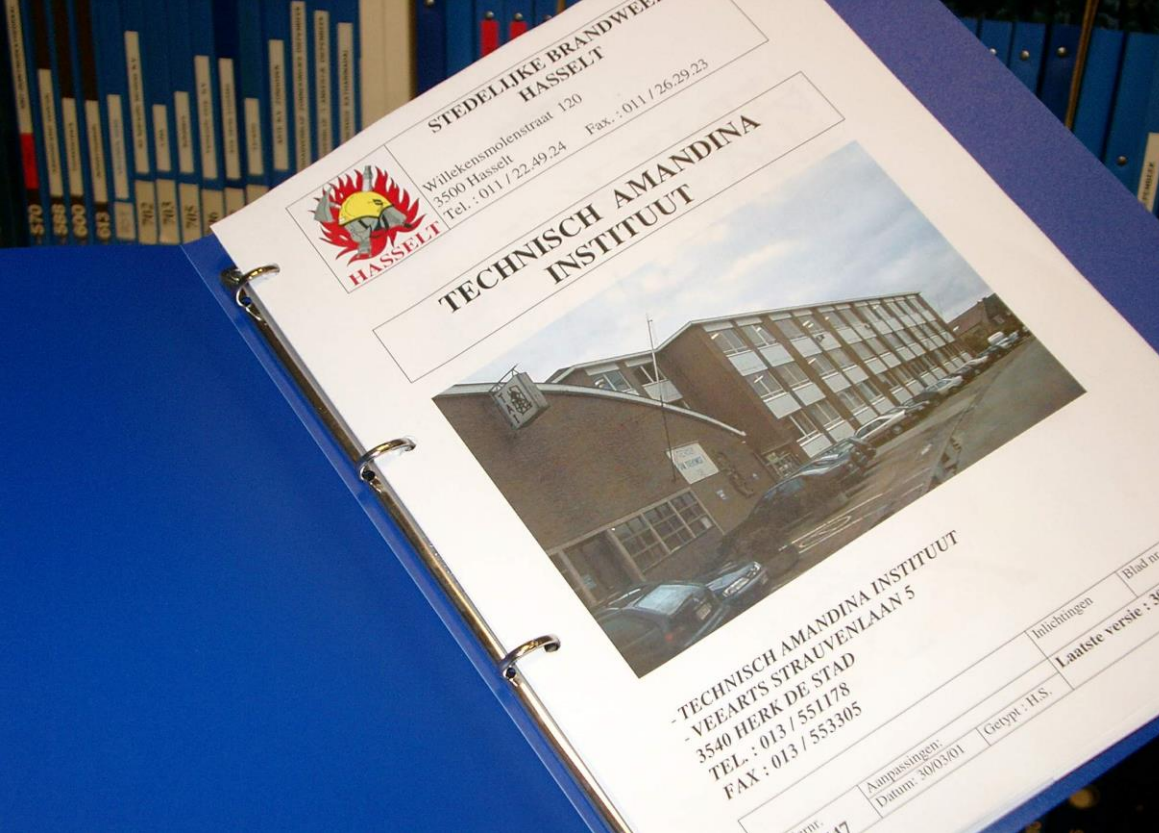


WATER:



Interventiedossiers en aanvalsplannen:





Interventiedossiers en aanvalsplannen: inhoud

- Evacuatieplannen;
- Lijst beschermingsmiddelen tegen brand/situering;
- Locatie en werking sluitkranen; (gas,water)
- Locatie elektrische installaties;
- Locatie branddetectiecentrale;
- Locatie ventilatiesystemen;
- Locatie stookplaats en opslag brandstoffen;
- Locatie opslag ontvlambare producten;
- Bijkomende info;

SINT-GERARDUS INSTITUUT dossier nr.718 Berkenstraat 68 3590 Diepenbeek

Aanrijroute

Ring rechts – lichten rechts – 2^{de} lichten links – (oude baan Diepenbeek) door centrum – lichten links – (Verbindingslaan) 1^{ste} straat rechts – BERKENSTRAAT.

Bijzondere informatie

School opgelet mindervalide kinderen

Algemeen telefoon; 011/35.01.00

Telefoon nr. verantw. ; Vercruisse Guido (bipen via brandweer)

Informatie voor de bevelhebber

-Sleutelkluis:

rechts deur blok D, coörd. D-8

-Meldpaneel:

Gelijkvloers; coörd; F-7

-Aantal pers.

dag: 145 kind. + 30 leraar.

nacht: 35 kind + 5 leraar.

weekend: 4 mens. (conciërge)

-Hoogte van gebouwen:

(hoogste) 5m.

-Afsluiter elektriciteit:

lokaal "I" coörd. G-7

-Afsluiter water:

kelder, coörd. E-3 en E-7

Water in omgeving

Vijver

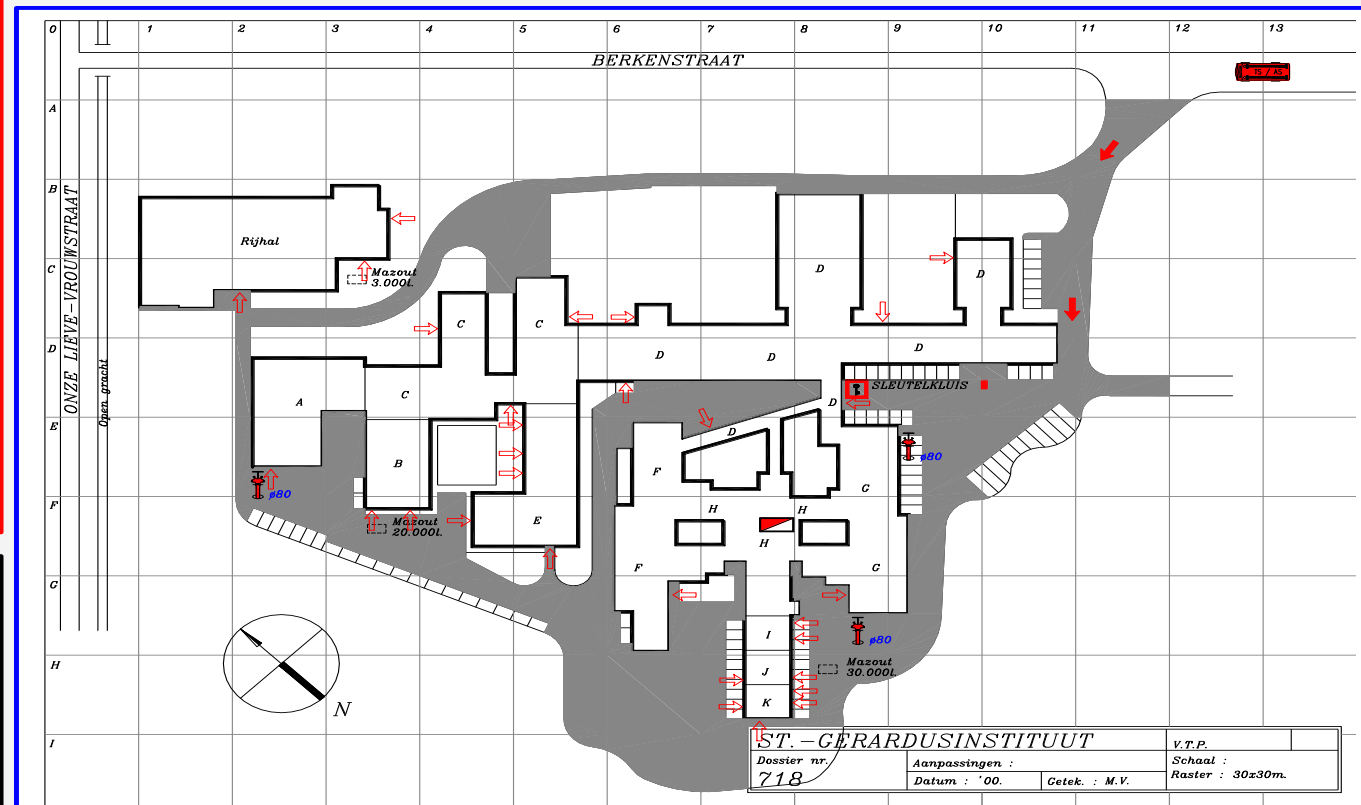
-coörd K-7 ("K" = niet op plan)

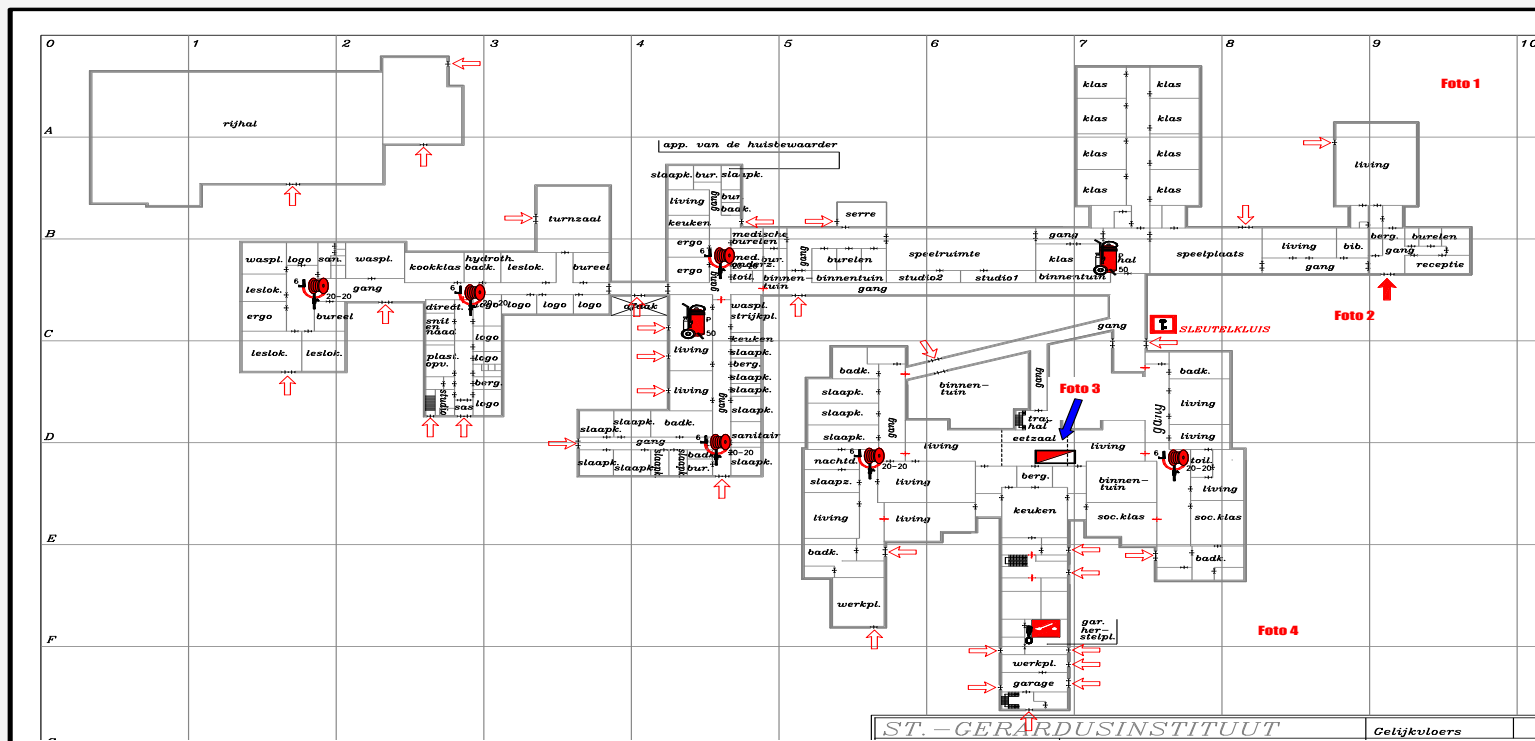
Ondergrond. Hydr.

-Ø 80, coörd. E-9, G-8, E-2.

-Ø 110 op de Nieuwstraat Nr. 95,
Nr.112 en Nr. 21

Zie plannen aanrijroute brandweer





Gevaarlijke stoffen

Gasflessen;

GEVI. 23

VN Nr. 1011

-2 aan keuken, coörd
E-6

Mazout : tanks

GEVI 30

VN Nr. 1202

coörd.

F-3 = 20.000 l.

H-8 = 30.000 l.

C-3 = 3.000 l.

1



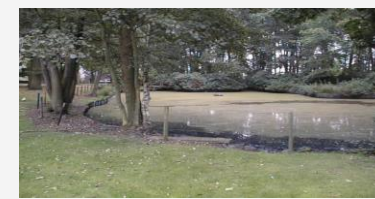
2



3



4



**Bedankt, u was
een fijn publiek.**



Vragen?

Denk eraan ?



**De preventionisten van uw
hulpverleningszone of de
noodplanambtenaar staan klaar om al uw
vragen te beantwoorden.**

Go!

Heb je nog vragen?

