

**MENTES-ondersteuning**  
Samen op weg naar een  
kwaliteitslabel kleuteropvang

# MENTES UW PARTNER?



Netwerk van competente organisaties



Deskundige begeleiding



Focus op duurzame groei

## MENTES = NETWERKORGANISATIE

- ❖ Verschillende autonome organisaties
- ❖ Werken aan beleidsvoerend vermogen (BVV)

## MENTES = DOELGROEP

- ❖ Initiatieven voor opvang van baby's & peuters
- ❖ Buitenschoolse KinderOpvang: private organisatoren met kwaliteitslabel  
kleuteropvang

# Ondersteuning op beleidsvoerend vermogen in BKO

Doelregelgeving in het kwaliteitslabel kleuteropvang – *enkele voorbeelden*:

- Visie over kinderen, gezinnen, netwerk
- Begeleider-kindratio + definitie piekmoment: eigen BVV
- Competenties van begeleiders en verantwoordelijke + leerbeleid: eigen BVV
- Beleid over sociaal tarief
- Slim omgaan met risico's
- ...

# KWALITEITSLABEL KLEUTEROPVANG: kwaliteitsvoorwaarden

ORGANISATORISCH  
BELEID

PEDAGOGISCH  
BELEID

5 thema's  
BVV

TOEGANKELIJKHEID

MEDEWERKERS-  
BELEID

MONITORING &  
EVALUATIE

## Check-in

- Wat is jouw link met buitenschoolse opvang?
- Hoe voel jij je op dit moment?

# Hoe voel je je op dit moment?

/ Hoe voelde je je deze morgen?



Energie	Lastig	Boeiend	Alleen	Gesteund	Prettig	Overprikkeld
Blij met goede band met de kinderen	Geen zin	Verrast	Verlegen	Vrolijk	Enthousiast	Weinig energie
Gewaardeerd	Voldoende tijd	Angstig	Boos	Ademloos	Attent	Jaloezie
Plicht	Zinvolle job	Tevreden	Gestresseerd	Onzeker	Onveilig	Kalm
Respect	Niet gewaardeerd	Verrast	Stil	Liefde	Ontspannen	Koud
Moeilijk	Dankbaar voor goede band met de ouders	Geprikkeld	Dankbaar	Betrokken	Onrustig	Futloos
Voldoening	Loslaten	Slaperig	Creatief	Bezorgd	Ongemakkelijk	Inspiratie
Conflict	Moe	Verwonderd	Nieuwsgierig	Blij	Levendig	Irritatie

# PROGRAMMA Workshop

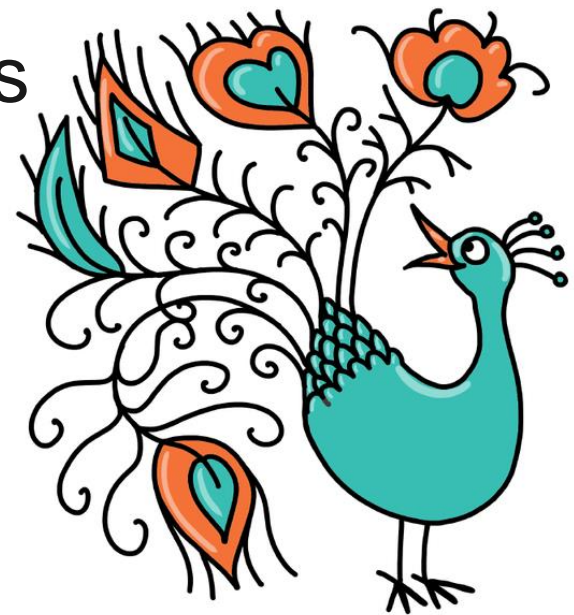
## PRAKTISCHE WORKSHOP OVER:

- VISIEONTWIKKELING:
  - kinderen
  - ouders
  - netwerk
- HOE REKENING HOUDEN MET SPECIFIEKE SITUATIE -DRAAGKRACHT
- COMMUNICATIE



# BoemBoemPauw

het voortraject decreet BOA van Mentes





# Doel van het traject?



Traject met 3 fases



Voortraject decreet BKO



Versterken lokale coordinatoren én hun team



Positionering van de buitenschoolse kinderopvang in een breder werkveld



Bijdragen tot een kwaliteitsvolle buitenschoolse kinderopvang

# BoemBoemPauw

traject in 3 fases



## FASE 1

DIT BEN IK  
respectvol omgaan met de eigen  
professionele identiteit

## FASE 2

ZO DOEN WIJ DAT  
weten waar het team voor staat

## FASE 3

DIT ZIJN WIJ  
uitdragen waar een initiatief  
buitenschoolse kinderopvang voor staat

## VISIEONTWIKKELING: oefening vanuit welke kernwaarden vertrekken jullie?

Eigen ritme	Knutselen	Geborgenheid	Rust	Communicatie	Groei
Samen spelen	Partnerschap	Huiselijkheid	Inclusie	Respect	Sport
Open	Structuur	Plezier	Inspraak	Tijd maken voor elkaar	Uitdaging
Experimenteren	Zorg dragen	Keuze	Transparantie	Bewegen	Vrij spelen
Afspraken	Flexibiliteit	Duurzaamheid	Leren	Waardering	Krachtig kind
Buiten spelen	Leeftijdsgericht	Variatie	Stimuleren	Samenwerken	Aandacht
Vertrouwen	Ouderbetrokkenheid	Eigenheid	Activiteiten	Zelfstandigheid bevorderen	Avontuur
Veiligheid	Vriendschap	Opvoeding	Vrijheid	Vooruitgang	Actief

Kies de 3 belangrijkste woorden voor de buitenschoolse kinderopvang uit de woordenpuzzel. Wat vind jij belangrijk?

Bespreek in groep waarom jij deze gekozen hebt, wat deze voor jou betekenen?

Bespreek en vorm jouw visie in 4 vragen:

- 1 Wat zijn jullie idealen? Wat zijn jullie dromen?
- 2 Waar willen jullie naartoe met de buitenschoolse kinderopvang?
- 3 Waar blinken jullie in uit? Wat zijn jullie talenten?
- 4 Waar staan jullie voor?



# VISIEONTWIKKELING: oefening wat kunnen/willen jullie betekenen voor ouders?

## Vraag 1: Stel je bent ouder...

- ✓ Wat wil je graag dat je kind(eren) doen en ervaren in de opvang?
- ✓ Hoe communiceer je hierover met de kinderopvang waar je kind verblijft?

## Vraag 2: Samenwerken met ouders

- ✓ Hoe willen we samenwerken met ouders? Wat zetten we daarvoor in?
- ✓ Hoe bouw je met elke ouder een vertrouwensband op?
- ✓ Wat delen en vertellen we met/aan ouders?
- ✓ Voelen ouders zich welkom in de opvang? Hoe weten we dit?
- ✓ Is er regelmatig overleg over de kinderen? Wat overleggen we dan?
- ✓ Hoe communiceer je met anderstalige ouders?

## Vraag 3: De stem en participatie van ouders

- ✓ Hoe weten jullie wat ouders van jullie willen weten?
- ✓ Hoe weten we hoe ouders zich voelen in de opvang?
- ✓ Hoe volgen we de tevredenheid van ouders op?
- ✓ Hoe weten we of ouders zich thuis voelen in de opvang?
- ✓ Wanneer zijn ouders aanwezig in de opvang? Wanneer worden ze specifiek uitgenodigd?
- ✓ Hoe leggen we afspraken vast?



## School ≠ thuis ≠ opvang

Team: “We hebben een vaste structuur en er zijn duidelijke afspraken, maar de nadruk ligt op het **vrije spel** en op **buiten spelen**. Na een hele dag op de schoolbanken laten ze de kinderen er **zelf kiezen** wat ze willen doen. Overdag moet het wat stiller zijn tijdens het eten, maar in de opvang zijn we veel **losser**. Dat ze vrij kunnen kiezen waarmee ze spelen en waar ze spelen, zorgt ervoor dat de opvang echt als vrije tijd aanvoelt voor de kinderen. **Het schoolse vervaagt, ook al is de opvang op school.**”

Kinderen: Doordat de speelplaats van de lagere school niet zo groot is, zijn sommige plekken tijdens schooltijd verbonden aan een bepaalde klas. “Maar in de opvang mag je overal spelen. Dan kan je **in de boom klimmen. En voetballen!**”, klinkt het enthousiast.”

Een ouder: “Als ik de kinderen in de opvang laat, weet ik dat mijn zonen nog zullen **spelen**. Daar kunnen ze al hun energie kwijt. Thuis moeten ze huiswerk maken of lonken hun games. Dan komen ze moegespeeld en met vuile broeken, maar welgezind thuis.”

## VISIEONTWIKKELING: relatie schoolvisie – visie op buitenschoolse kinderopvang

### Relatie met onze schoolvisie?

- Wat is complementair?
- Waar willen/kunnen jullie dingen aanpassen?
- Welke accentverschillen zijn er?

### Wat willen jullie veranderen?

## MEDEWERKERSBELEID: wie doet wat en hoe?



- Belang van spreken over visie en hoe visie te realiseren in praktijk
- Belang van elke medewerker daarbij te betrekken en te luisteren naar wat zij belangrijk vinden

~ Draagkracht



Maak een affiche/naamkaartje om jouw visie in beeld te brengen:

- Wat is jouw DNA?
- Waar sta je voor?
- Wat bied je aan kinderen/ouders?

Hoe kom jij naar buiten?



### Wie zijn de partners in jouw buurt?

- **Memory-spel:** draai om beurt identieke kaarten om. Licht toe als deze organisatie actief is in jouw buurt en wat deze organisatie doet?
- **Bespreek:**
  - welke organisatie, instanties, speelplekken, ontmoetingsplaatsen, sport- of cultuur-aanbieders, ... zijn er in jouw buurt?
  - welke organisatie ken je al en/of werk je al mee samen?
  - welke organisatie ken je nog niet maar wil je leren kennen?



# VISIEONTWIKKELING:PARTNERS

## een win/win



Bespreek en noteer in kernwoorden

### Wat bieden jullie aan partners?

- Wie zijn jullie/wat is jullie DNA?
- Waarvoor kunnen partners bij jullie terecht?

### Wat vragen jullie van partners?

- Wat moeten partners aanbieden?
- Waarover moeten afspraken gemaakt worden? (Bijvoorbeeld toegankelijkheid, betaalbaarheid, ...)

Geef voorbeelden!



Vervolledig een affiche/naamkaartje om jouw visie in beeld te brengen:

- Wie zijn jullie binnen het partnerschap?
- Wat bieden jullie het partnerschap aan?
- Wat is voor jullie cruciaal bij samenwerking?

Hoe positioneren jullie zich in een partnerschap?

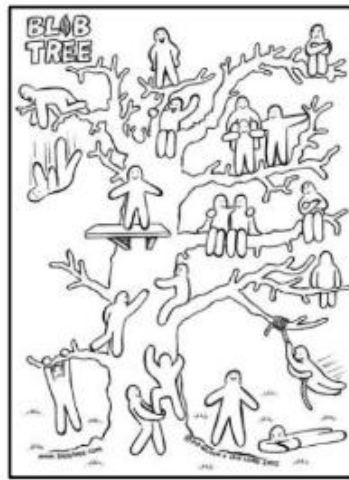




A vibrant, cartoon-style illustration of a chaotic living room. In the center, a man in a green shirt and yellow pants and a woman in a green shirt are running through the room, looking overwhelmed. They are surrounded by a large group of children engaged in various activities. Some children are playing on a colorful slide, while others are climbing a refrigerator, sitting on a shelf, or playing with a toy car. A boy is painting a picture on the wall, and another is playing with a fish tank. The room is filled with toys, a fish tank, and a size chart on the wall. The overall scene depicts a busy, chaotic household where the adults are struggling to manage the children's activities.

A vibrant, cartoon-style illustration of a chaotic living room where a man and a woman are overwhelmed by a large group of children. The children are playing everywhere: climbing the refrigerator, sitting on a shelf, playing on a slide, building a sandcastle, painting, and playing with a toy car. The adults look stressed and are trying to manage the situation. The room is filled with toys, a fish tank, and a size chart on the wall.





Blob tree



Blob speeltuin



Disneyprinsessen

De BLOB-prenten (of afgeleiden) maken het mogelijk om in gesprek te gaan met personen over verschillende situaties en scenario's om gevoelens te verkennen of een discussie over gevoelens te openen en begrip van emoties, empathie en zelfbewustzijn te ontwikkelen.

Mogelijke vragen bij de prenten:

- Welke Blob ben jij? Vertel eens.
- Welke Blob geeft jouw plaats aan binnen de groep?
- Hoe denk je dat deze Blob zich voelt?
- ...

# DRAAGKRACHT

- Wat is draagkracht voor jou?





# Draagkracht

*Eén van de mogelijke definities*

“Je draagkracht (belastbaarheid) wordt bepaald door jouw mogelijkheden, zaken die jou energie geven.

Wanneer de eisen die aan je worden gesteld, of die jij aan jezelf stelt, overeenkomen met wat je aankunt, wordt gesproken van een gezonde balans van spanning of stress.”

# ABC – model



Het model legt uit hoe motivatie bij mensen werkt.

## **A voor autonomie**

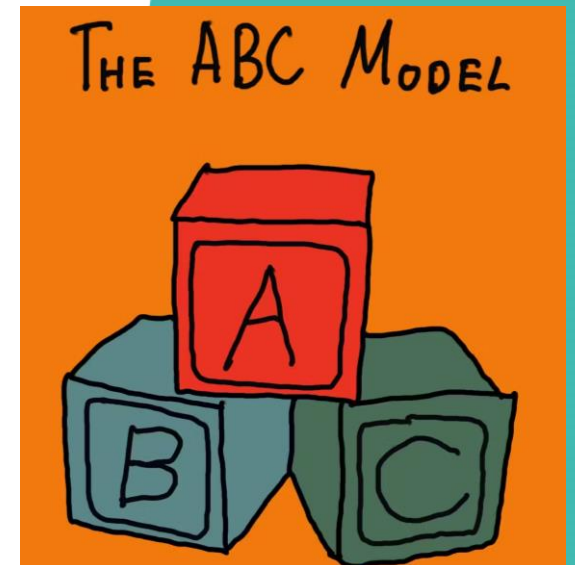
*Behoefte om dingen te doen uit vrije wil, eigen keuze, iets starten of stoppen wanneer jij wil.*

## **B voor verBondenheid**

*Behoefte om je verbonden te voelen met anderen, hechte relaties op te bouwen, deel uit te maken van een groep, wederzijds respect en vertrouwen te ontwikkelen, voor anderen te zorgen en zelf gewaardeerd en geliefd te worden.*

## **C voor competentie**

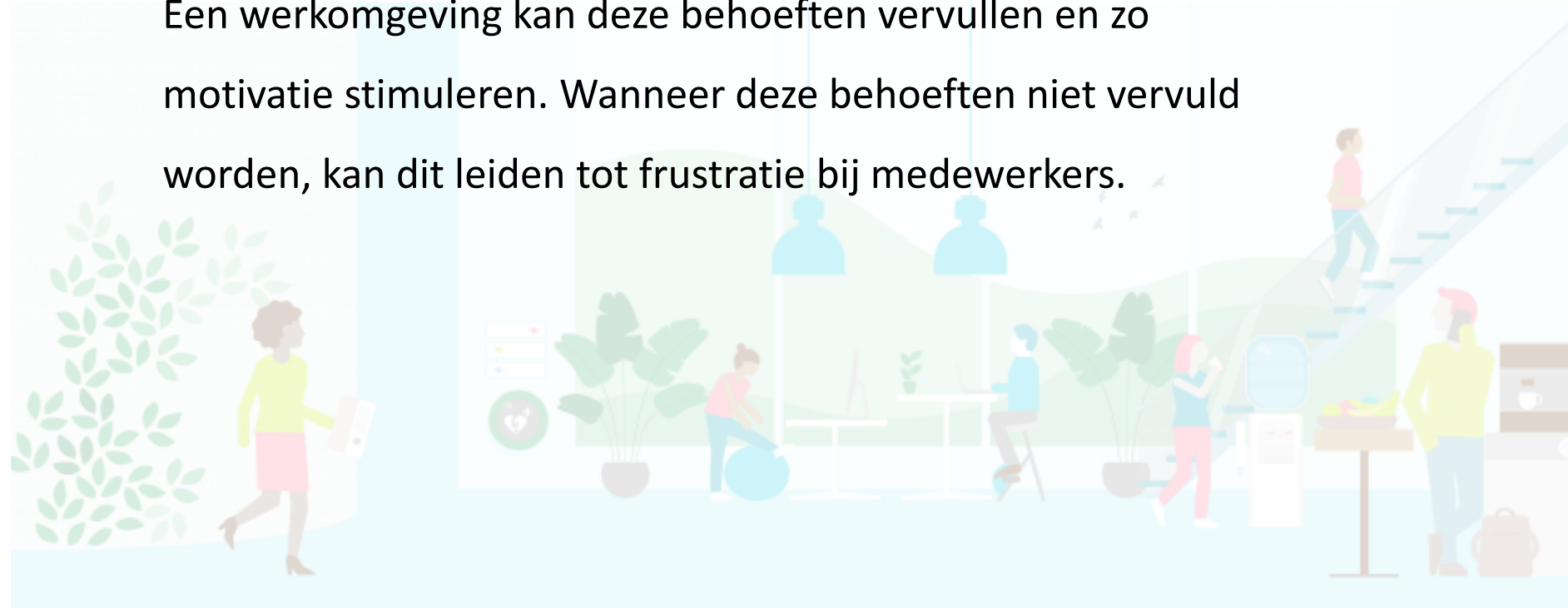
*Behoefte om je bekwaam te voelen, taken succesvol af te ronden en uitdagende situaties naar je hand te zetten. Competentie stelt je in staat om je talenten op het werk te benutten, je verder te ontwikkelen en je doelen te bereiken.*



## ABC – model

Op de werkplek:

Een werkomgeving kan deze behoeften vervullen en zo motivatie stimuleren. Wanneer deze behoeften niet vervuld worden, kan dit leiden tot frustratie bij medewerkers.



Eens oefenen!



Kamp  
bouwen

Stoelen



# Nabespreking



**A**

Voelde je een bepaalde vorm  
van autonomie?  
Kon je beslissingen zelf  
maken?  
Wat was jouw bijdrage aan de  
oplossing?

**B**

Hoe was de teamsfeer?  
Kon je jezelf zijn?  
Wat verwachtte je van de  
andere teamleden?  
Voelde je een onderdeel  
van de groep?  
Wat was jouw rol in de  
opdracht?

**C**

Had je het gevoel dat je iets  
kon bijdragen?  
Hoe kwamen jouw talenten  
naar boven?  
Zijn de gezette doelen  
bereikt?  
Wat was jouw bijdrage tot  
de oplossing?

# Methodieken



# Weegschaal

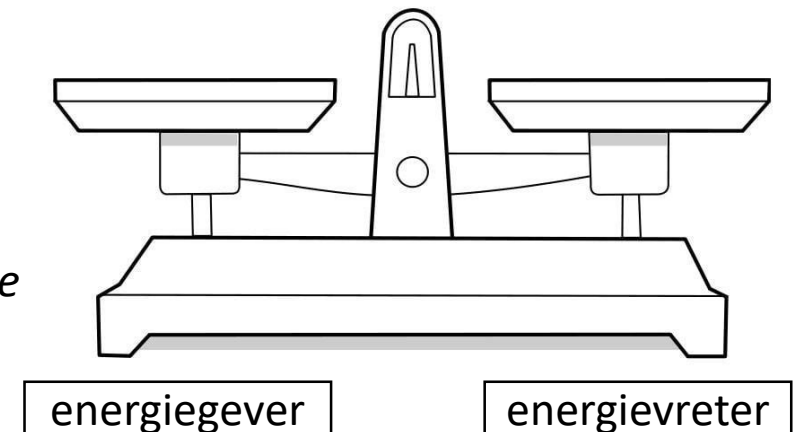


Print een afbeelding van een weegschaal. Gebruik post-its om aan de ene kant de energievreters en aan de andere kant de energiegivers te plaatsen.

Kijk daarna naar de kant met de zwaarste belasting en haal 2-3 energievreters uit. Koppel hier specifieke acties aan om het "gewicht" te verlichten (dit kan individueel).

Zwaarste belasting: Wat is de doelstelling die je wilt verlichten? Welke acties kun je ondernemen om die last te verminderen?

*TIP: Deze oefening kun je ook met een echte weegschaal uitvoeren, bijvoorbeeld door steentjes of knikkers te gebruiken en de post-its hierrond draait. Op deze manier kun je het daadwerkelijke gewicht visueel maken.*





## Jouw energievreters en energiegelvers




### Energievreters en energiegelvers

#### Energiegelvers zijn dingen of momenten

- waarop je geniet van waar je mee bezig bent
- waarop je de tijd vergeet
- waarop je amper moet nadenken bij wat je doet
- waar je naar uitkijkt
- waarop je het zelf niet zo bijzonder vindt wat je laat zien, maar anderen je erop wijzen dat je het goed kan
- die je ook aankan onder stress, in moeilijke omstandigheden of als je moe bent
- waarvan je na afloop misschien fysiek moe bent, maar mentaal meer energie hebt dan je vooraf had

#### Energievreters zijn dingen of momenten

- waarop de tijd niet vordert
- waar je niet naar uitkijkt
- waarop je jezelf heel erg moet concentreren om het hoofd erbij te houden
- waar je moe van wordt
- waarop je energie moet steken in wat je aan het doen bent. Je ziet er tegenop, je stelt het uit, de tijd kruipt voort en je bent je bewust van het feit dat het je veel energie kost.
- die vaak opduiken in je storende gedachten: datgene waarover je in de auto naar huis zit te tobben of 's avonds wakker van ligt



### Tips om jouw energie hoog te houden

#### Ken je eigen oplaadmomenten

- Ga terug naar je kindertijd

Wat vond je toen leuk? Wat waren je hobby's? Waar heb je goede herinneringen aan?

Wat vond je minder leuk? Waar zag je tegenop?

- Durf te vragen

Vraag aan intimi en collega's wat zij denken dat jij leuk en minder leuk vindt.

- Hou een energie agenda bij

Schrijf bij een activiteit of je ernaar uitkeek, hoe het op voorhand aanvoelde, hoe was het tijdens, en welk gevoel had je achteraf?

#### Kies bewust voor energiegelvers

Hou de vinger aan de pols en blijf aan zelfreflectie doen. Merk je dat je leegloopt of dat zaken je meer moeite kosten dan anders? Noteer dan even voor jezelf waar jouw meeste tijd en aandacht naartoe gaan. Zijn het die dingen waar je blij van wordt en die jou opladen? Indien niet, bedenk wat je er aan kan veranderen en hoe je meer kan inzetten op die dingen die een positief effect op jou hebben.

Kies voor meer energiegelvers dan energievreters. Zelfs wanneer je meer energiegelvers hebt, kan het toch zijn dat je je uitgeblust voelt. Dit komt omdat sommige energievreters in verhouding zwaarder doorwegen dan de energiegelvers.

## INZOOMEN OP EEN ENERGIEVRETER



**NODEN KINDEREN:**

**JOUW VERWACHTINGEN:**

**NODEN VAN JOU:**

**VANAF NU DOE IK HET ZO:**

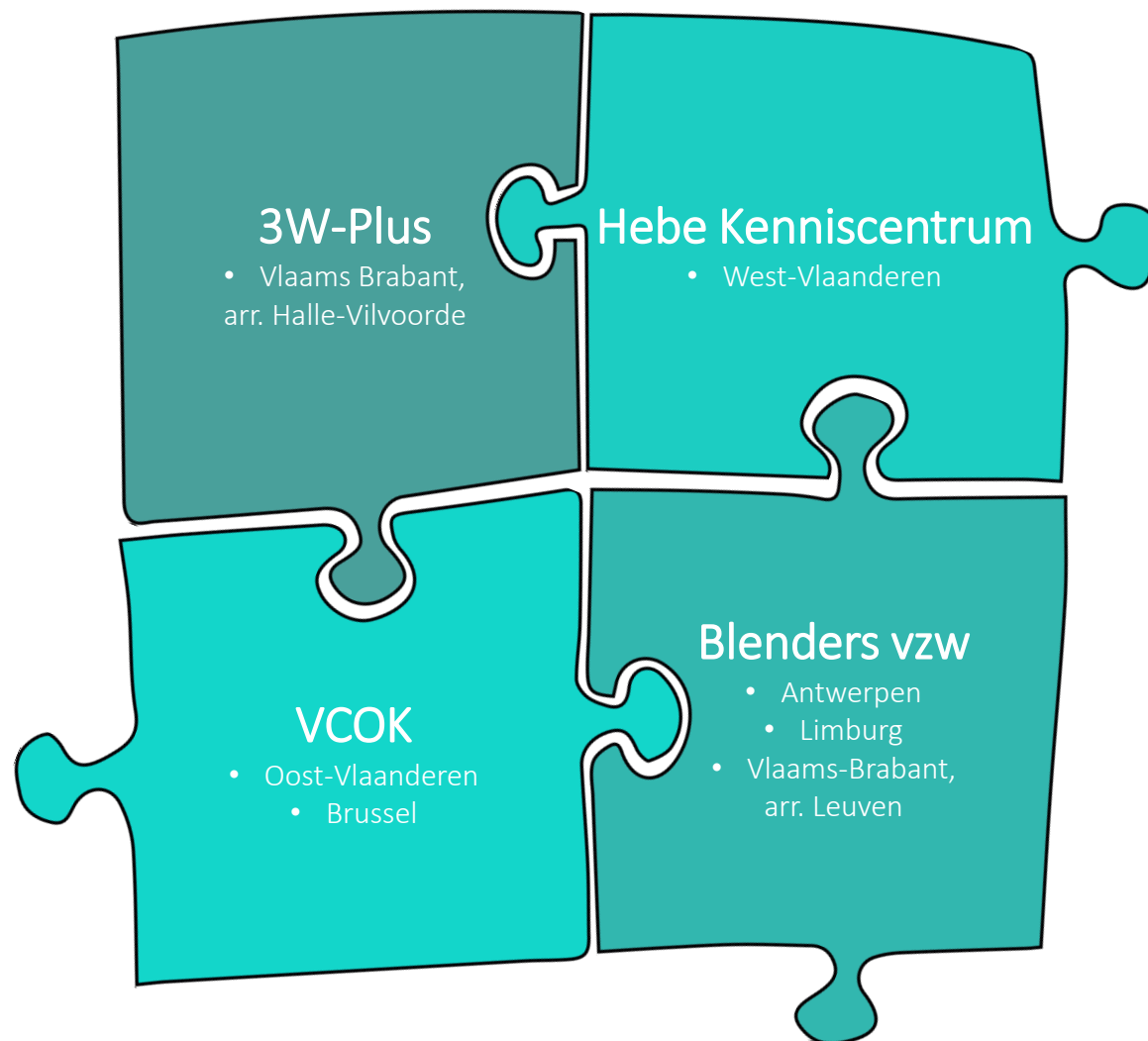




Ondersteuning?



# MENTES - UW BKO-ondersteuner?



# Doelgroep Mentes BKO

## Mentes voorziet in gratis ondersteuning voor private organisatoren kleuteropvang

- een organisator die **geen subsidie** krijgt van Opgroeien
- een organisator die **beperkt subsidie** krijgt van Opgroeien  
(transitiesubsidie attest van toezicht of transitiesubsidie erkend van maximaal 120.000 euro op jaarbasis)
- een organisator in **handhaving** (aanmaning van Opgroeien)
- een **starter** (nog geen opvanglocatie met kwaliteitslabel)
  - Dwz overwegen het kwaliteitslabel te behalen – ongeacht de uitkomst – nadenken over en stappen zetten in kwaliteitsvolle buitenschoolse (kleuter)opvang)

# MENTES-ondersteuningsaanbod




# Ondersteuning door Mentes


- **Infopunt** Mentes voor vragen
- Materialen voor **zelfstandig** werken
  - Een inschattinginstrument (*en opname van infosessie*)
  - Boem Boem Pauw
- **Ondersteuning in groep**
  - Online sessies
  - Lerende netwerken, collegaklap, intervisie in eigen regio
- **Individuele ondersteuning per organisator**
  - Basispakket 2 sessies voor portret BVV en plan van aanpak
  - Verdiepende sessies voor starters: +3 = 5




# NESTLING: REFLECTIE



Hoe heb je deze  
studiedag ervaren?



Wat neem je mee?



Wat wil je graag aan  
ons meegeven?

**BEDANKT!**

## Kwaliteitslabel - Waar kan je terecht?

- Informatie via het Internet / Opgroeien
  - BVR kwaliteitslabel:  
<https://codex.vlaanderen.be/PrintDocument.ashx?id=1033928&datum=&geannoteerd=false&print=false>
  - Brochure en ondersteunende materialen: [www.opgroeien.be/boa](http://www.opgroeien.be/boa)
  - BOA inspiratiekader + Startersbrochure
- Je lokaal bestuur en lokale partners
- Diverse organisaties voor (betalend) aanbod uit diverse sectoren
- Gratis ondersteuning:
  - Publieke organisatoren en lokale besturen: VVSG Steunpunt Kinderopvang
  - **Private organisatoren, starters: Mentees**  
<https://www.menteesvzw.be/ondersteuning/schoolgaand-regionaal/>

# Startersgids - Opgroeien

[https://www.opgroeien.be/sites/default/files/documenten/startersgids\\_kleuteropvang\\_kwaliteitslabel.pdf](https://www.opgroeien.be/sites/default/files/documenten/startersgids_kleuteropvang_kwaliteitslabel.pdf)



## Wat betekent het voor jou?

Het BOA-decreet betekent een belangrijke ommezwaai voor zowel lokale besturen, buitenschoolse opvang, vrijetijdsaanbieders als scholen.

**Lokale besturen krijgen de regierol** rond BOA in handen. Organisatoren van buitenschoolse opvang krijgen na de overgangstermijn niet langer subsidies van Opgroeien, maar passen vanaf dan in het lokale BOA-verhaal. Zo zullen bijvoorbeeld de lokale sportclub, speelpleinwerking en onderwijspartners uitgenodigd worden om samen na te denken over een kwaliteitsvolle vrije tijd voor elk kind.

Momenteel loopt de **overgangstermijn nog tot 31 december 2025**. Deze periode wordt gebruikt om samen aan het lokale verhaal te schrijven. Na de overgangstermijn ontvangen lokale besturen rechtstreeks middelen om het lokale BOA-verhaal te realiseren.



### Je bent een lokaal bestuur

Als lokaal bestuur weet je wat de lokale noden zijn om een BOA-beleid uit te stippelen.



### Je bent organisator buitenschoolse opvang

Als je opvang voor kleuters en/of lagere schoolkinderen organiseert, ben je een belangrijke BOA-partner.



### Je bent onderwijsverstrekker

Scholen zijn belangrijke partners om mee hun schouders te zetten onder het BOA-verhaal in een gemeente of stad.



### Je biedt activiteiten aan in de vrije tijd van kinderen

Met BOA willen we alle kinderen een leuke vrije tijd bieden. Iedereen die daar een steentje aan bijdraagt, is welkom om mee na te denken.

## Je bent organisator buitenschoolse opvang

Als je opvang voor kleuters en/of lagere schoolkinderen organiseert, ben je een belangrijke partner in het lokale BOA-verhaal.

### Kwaliteitslabel voor kleuteropvang

Kleuters hebben een grote behoefte aan een veilig nest, zorg en begeleiding. Als je opvang voor kleuters organiseert, kan je een **kwaliteitslabel kleuteropvang** aanvragen. Dit ontvang je als je voldoet aan bepaalde kwaliteitsvoorwaarden en een minimaal aantal openingsuren realiseert. Je bent niet verplicht om het kwaliteitslabel aan te vragen.

### Het lokaal beleid

Het lokaal bestuur ontwikkelt, samen met alle spelers op het BOA-vel, een visie rond BOA als basis voor de verdeling van de middelen (subsidies). Door deel te nemen aan het lokaal samenwerkingsverband, heb je mee inspraak in het BOA-verhaal voor jouw gemeente of stad.

Het lokaal bestuur geeft voor een deel van haar **subsidies** voorrang aan kleuteropvang met een kwaliteitslabel. Zo stimuleren we de kwaliteit van het lokale aanbod kleuteropvang. Met het kwaliteitslabel op zak, maak je dus meer kans op lokale subsidies.

### De overgangstermijn

De overgangstermijn loopt van 1 januari 2021 tot en met 31 december 2025. Tijdens de overgangstermijn blijven de huidige subsidiebestanden nog even doorlopen, zodat het lokale bestuur de tijd heeft om de lokale dialoog op te starten en de beleidspunten op te maken voor 2026.

Een eerste belangrijke stap in de overgangstermijn, is het **automatisch toekennen** van het **kwaliteitslabel** kleuteropvang aan organisatoren van buitenschoolse opvang met vroeger een erkenning, attest van toelicht of een toelating. Dit gebeurde op 1 januari 2022.

Een tweede stap was de ommezwaai naar **transitiesubsidies**. Tijdens de overgangstermijn behouden organisatoren van buitenschoolse opvang met een subsidie van Opgroeien, deze subsidie. De subsidies zijn omgezet naar transitiesubsidies: enkele sterk vereenvoudigde subsidiestromen met voorwaarden die afgetemd zijn op het kwaliteitslabel. Dit gebeurde ook op 1 januari 2022.

**Orthaalouders** die buitenschoolse opvang organiseren blijven nog even onder het vergoeringssysteem. Op termijn krijgt ook de gedrosvaag een evenwaardige plek in het BOA-verhaal.

Er is ook een inschrijving van de overgangstermijn mogelijk. Dit kan enkel als het lokaal bestuur en elke organisator buitenschoolse opvang die subsidies krijgt van Opgroeien het hierover eens zijn. In dat geval ontvangt het lokaal bestuur voor de rest van de overgangstermijn de subsidie van die organisatoren binnen de gemeente.

### Meer weten?

- [Kwaliteitslabel](#)
- [Subsidies tijdens de overgangstermijn](#)
- [Inkorting van de overgangstermijn](#)
- [Ondersteunende materialen voor een kwaliteitsvolle werking](#)
- [Leren en werken in de opvang](#)
- [Communicatie van Opgroeien](#)
- [Regelgeving](#)
- [Coronavirus](#)

## Meer weten?

- [Kwaliteitslabel](#)
- [Subsidies tijdens de overgangstermijn](#)
- [Inkorting van de overgangstermijn](#)
- [Ondersteunende materialen voor een kwaliteitsvolle werking](#)
- [Leren en werken in de opvang](#)
- [Communicatie van Opgroeien](#)
- [Regelgeving](#)
- [Coronavirus](#)

# Vragen voor Opgroeien?

## Klantenbeheerder kinderopvang

- Vragen over jouw dossier en de regelgeving

---

Antwerpen	ko.noord@opgroeien.be
-----------	-----------------------

Brussel en regio Aalst	ko.centrum@opgroeien.be
------------------------	-------------------------

Vlaams-Brabant en Limburg	ko.oost@opgroeien.be
---------------------------	----------------------

West- en Oost-Vlaanderen	ko.west@opgroeien.be
--------------------------	----------------------

## Intersectorale medewerker

- Werkt in jouw regio met verschillende partners om een geïntegreerd, lokaal gezinsbeleid te ondersteunen.
- Deel van het lokale team van Kind en Gezin
- <https://www.kindengezin.be/nl/kind-en-gezin-diensten/lokale-teams>





## Ondersteunings netwerk voor kinderopvang



### *Mentes is een netwerkorganisatie*

- Een netwerk van partnerorganisaties
- Ondersteuning in het versterken van het beleidsvoerend vermogen (BVV)



### *Doelgroep*

- Initiatieven voor opvang baby's en peuters
- Buitenschoolse kinderopvang:
  - private organisatoren met kwaliteitslabel kleuteropvang
  - starters
  - kwaliteitslabel kleuteropvang

*Overweeg je als schoolopvang of buitenschools activiteitsaanbod een kwaliteitslabel kleuteropvang aan te vragen?  
Ook dan kan je bij Mentes terecht.*

### *4 partners binnen Mentes ondersteunen kleuteropvang*



### *Contacteer ons*



infopunt@mentesvzw.be

02 757 96 90

www.mentesvzw.be



## Decreet BOA

### Doelstellingen BOA

- **Kinderen:** ontplooiingskansen en speelmogelijkheden bieden
- **Ouders:** combinatie arbeid/opleiding/gezin
- **Samenleving:** sociale cohesie en gelijke kansen

### Verwachtingen

- Komen tot een **geïntegreerd aanbod** van buitenschoolse activiteiten
- via **samenwerking** tussen relevante actoren
- en met een **regierol** voor de lokale besturen

## Kleuteropvang met kwaliteitslabel

- Opvang bij voorrang voor kleuters
- Kwaliteitsvereisten op vlak van:
  - organisatorisch beleid
  - toegankelijkheid
  - pedagogisch beleid
  - medewerkersbeleid
  - monitoring en evaluatie

Wil je meer weten over het kwaliteitslabel?  
Check de data van onze infosessies via de QR code of via de website [mentesvzw.be/academie](https://mentesvzw.be/academie)



## Ondersteuning door Mentees



Infopunt Mentees voor vragen



Materialen voor zelfstandig werken



Individuele ondersteuning



Ondersteuning in groep





# Mentes contacteren?



- Rechtsreeks via de regionale ondersteuner:
  - Blenders (Limburg, Antwerpen, regio Leuven): [carine.breugelmans@blenders.be](mailto:carine.breugelmans@blenders.be)
  - VCOK (Oost-Vlaanderen, Brussel): [Mentes@vcok.be](mailto:Mentes@vcok.be)
  - Hebe (West-Vlaanderen): [rani.coulier@hebe-kenniscentrum.be](mailto:rani.coulier@hebe-kenniscentrum.be)
  - 3Wplus (regio Halle-Vilvoorde): [kinderopvang@3wplus.be](mailto:kinderopvang@3wplus.be)
- Centraal via het Infopunt: [infopunt@mentesvzw.be](mailto:infopunt@mentesvzw.be)
- [www.mentesvzw.be](http://www.mentesvzw.be)