



Psychosociaal welzijnsbeleid

Zoektocht naar een concrete en positieve invulling

Infodag – 19 april 2024

Gemeenschappelijke Preventiedienst

Bart Devos - intern preventieadviseur en vertrouwenspersoon

Ann Goeman – coördinator psychosociale risico's van het werk



Icebreaker

Lets's meet ...

Blauw

Schrijf iets over jezelf wat je oké vindt om te delen met de groep.

Vb: *Ik ben vorige week gaan skiën.*
Ik ben moeder/vader van een tweeling.
Ik lust niet graag bloemkool.

Wit

Schrijf een vraag op die je graag zou stellen aan iemand tijdens een ontmoeting.

Vb: *Uit welke provincie kom je?*
Welke hobby beoefen je?
Heb je huisdieren?



Deelnemerslijst

Deelnemer				
Naam ▼	Voornaam ▼	Functie ▼	Naam van de instelling ▼	Scholengroep ▼↑
Van de Schoot	Dimitri	Preventiecontactpersoon/beleidsondersteuner	GO! basisschool Het Groene Dal Hoeilaart	10 Scoop
Renders	Katleen	Directeur	GO! basisschool De Klare Bron Heverlee	11 Huis 11
Lamorgese	Diandra	Contactpersoon veiligheid / fin. medewerker	GO! Next sportschool 1ste graad Hasselt	16 GO! Next
Walscharts	Fiona	Directeur	GO! autonoom centrum voor deeltijds onderwijs Newton Sint-Niklaas	17 Waasland
Coppens	Martine	Contactpersoon Preventie en Bescherming	GO! centrum voor leerlingenbegeleiding Prisma	17 Waasland
Iemarcq	frederik	directeur	GO! autonoom internaat Ronse	21 Vlaamse Ardennen
Bérénice	Noë		GO! basisschool Het Klavertje Vier Knesselare	23 Dynamiek
Vanden Eynden	Max	HRM	GO! scholengroep 24K	24 24K
Lannoo	Kristof	Directeur	GO! atheneum campus De Reynaert Tielt	24 24K
Tuyaerts	Bart	coördinator preventie	GO! internaat medisch pedagogisch instituut Nest De Haan	25 Impact
Van den Steen	Sofie	Interne Dienst Preventie	GO! scholengroep Impact	25 Impact
Cneude	Barbara	Directeur	GO! basisschool De Startbaan Wevelgem	26 Mandel en Leie
Vandenschrick	Maarten	Directeur	GO! internaat aan de Ijzer Diksmuide	28 Inspira
Verreck	Yves	TAC	GO! technisch atheneum Keerbergen	5 5
Teunen	Iris	Technisch adviseur	GO! atheneum Heist 't Lab Heist-op-den-Berg	5 5
Sandy	Paquay	Leerkracht / Vertrouwenspersoon	GO! atheneum Busleyden campus Botaniek	5 5





Duidelijke afspraken maken goede vrienden.

- What happens in here, stays in here
- Sereen en rustig
- Stille Gsm (als je echt moet opnemen, ga je naar buiten)
- Beschaafd en respectvol
- Interactieve intervisie
- Alles/veel kan, niks moet
- Vragen staat vrij
- Saaie regelgeving gepimpt met handige weetjes/tips

Enkele voorzetten

- Wat maakt/kraakt een team?
- Wat maakt/kraakt een sfeer?
- Wat geeft/ontneemt energie?
- Wat maakt een gesprek constructief?



Enkele misvattingen

Psychosociale risico's,
dat is iets exclusief voor
preventieadviseurs en
vertrouwenspersonen

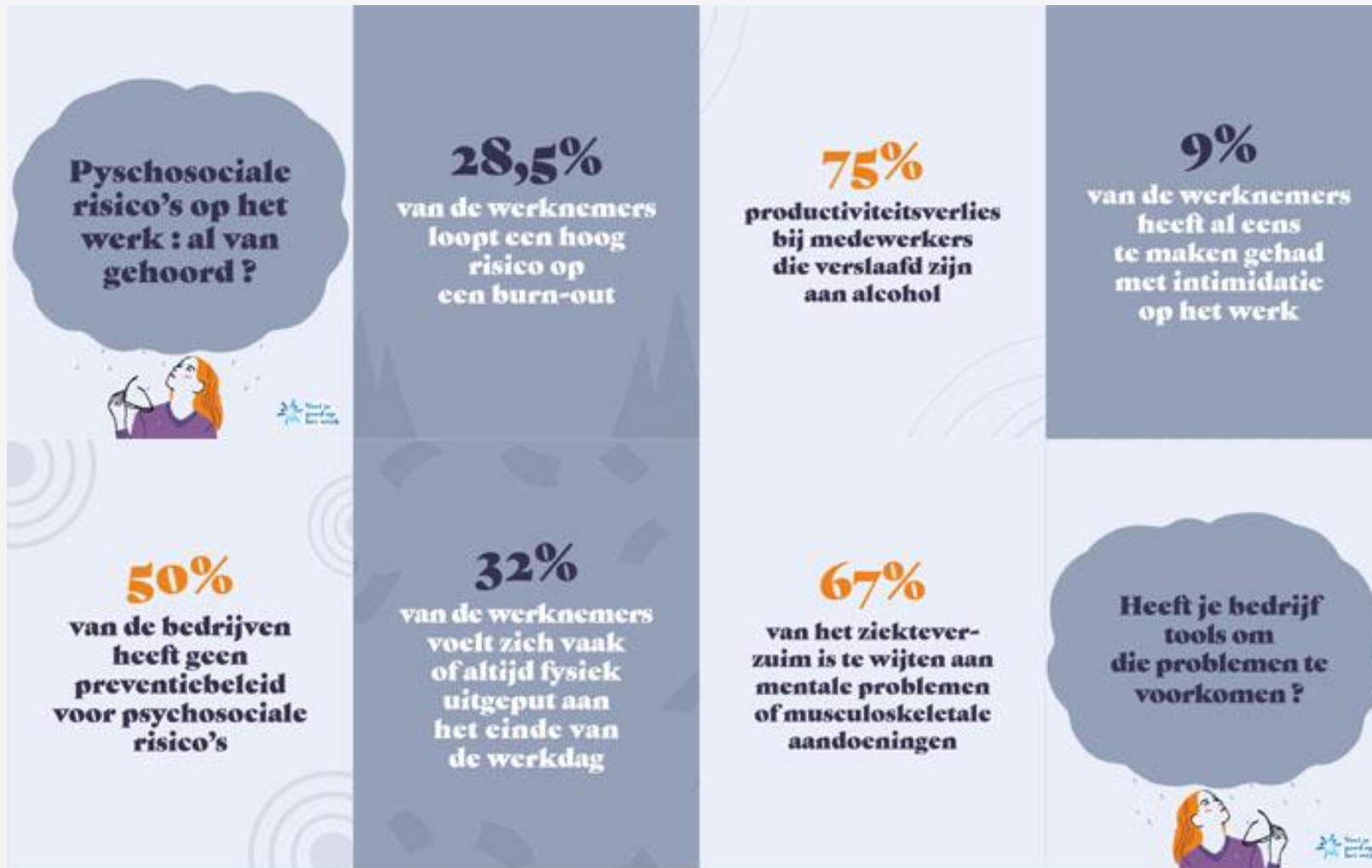
Als we daarover beginnen nadenken
binnen de scholengroep, dan gaat
binnenkort iedereen klagen en zagen
over stress, burn-out, pesten, ...

Psychosociale risico's
voorkomen is duur.

Als mensen slecht presteren op
hun werk, is dat voornamelijk
omdat ze problemen hebben in
hun privéleven

Het is moeilijk om te
voorkomen. Men kan
beter reageren
wanneer het probleem
zich voordoet





Enkele cijfers



Wie heb je verplicht nodig?

→ In de toepassing van het welzijnsbeleid

1. De werkgever (= algemeen directeur en RvB)
2. De leden hiërarchische lijn (HL) – CvD, TA(C), HRM-manager, ...
3. De personeelsleden

→ In de ondersteuning van het welzijnsbeleid

4. Interne preventieadviseur - Gemeenschappelijke preventiedienst (GPD) – (contactpersoon veiligheid)
5. Externe dienst voor preventie en bescherming op het werk
 - Preventieadviseur psychosociale aspecten (PAPA)
 - Preventieadviseur arbeidsserts (PA AA)
6. Specifiek voor PSR: de vertrouwenspersoon (VP)



Wie heb je verplicht nodig?

→ Sociaal overleg in welzijnsbeleid

7. BC (basiscomité), TC (tussencomité) en/of TCCN (tussencomité van het centrale niveau) (cfr. Comité voor preventie en bescherming op het werk)

→ Controle op toepassing welzijnsbeleid

7. Toezicht Welzijn op het werk (TWW)
8. Bevoegde rechtbank



Wie hebben we nog nodig?

- Leerlingen, studenten, cursisten, internen (derden)
- Participatieorganen
- Ouders
- Vertrouwensleerkrachten, welzijnsambassadeurs
- Cel leerlingenbegeleiding, studiebegeleidingsdienst
- Ombudsdienst
- CLB-medewerkers
- Expertiseorganisaties
- Externen
- ...

!Gedeelde verantwoordelijkheid en gedragenheid!



Verplichte initiatieven voor een geslaagd welzijnsbeleid

- Structurele aanpak dmv RA en gepaste maatregelen.
- Preventieadviseur psychosociale aspecten aanstellen.
- Vertrouwensperso(o)n(en) aanstellen (verplicht > 50 WN).
- Register van feiten door derden bijhouden.
- Psychologische ondersteuning aanbieden.
- Nodige informatie en opleiding aanbieden.
- Contactgegevens en procedures opnemen in AR.

Wettelijke bepalingen rond psychosociale risico's op het werk



- **De Welzijnswet**, Hoofdstuk Vbis van de wet van 4 augustus 1996 betreffende het welzijn van de werknemers bij de uitvoering van hun werk stelt een algemeen kader vast voor de preventie van de psychosociale risico's op het werk.
- **Titel 3 betreffende de preventie van psychosociale risico's op het werk van boek I van de codex over het welzijn op het werk**
- De collectieve arbeidsovereenkomst nr. 72
- Adviezen van de Nationale Arbeidsraad en van de Hoge Raad voor Preventie en Bescherming op het werk



Definitie

Psychosociale risico's op het werk

De kans dat één of meerdere werknemers psychische schade ondervinden die al dan niet kan gepaard gaan met lichamelijke schade, ten gevolge van een blootstelling aan de elementen van de 5 A's waarop de werkgever een impact heeft en die objectief een gevaar inhouden.



Ruime Focus binnen een duidelijk kader

- Professionele risico's die psychische en eventueel ook lichamelijke schade berokkenen.
- Impact op de veiligheid op de werkvloer en het goed functioneren van de organisatie,
- Oorzaak bij 5 A's (arbeidsorganisatie, de arbeidsinhoud, de arbeidsvoorwaarden, de arbeidsomstandigheden en de arbeidsrelaties of interpersoonlijke relaties op het werk)
- Pesterijen, geweld en grensoverschrijdend (seksueel) gedrag maar ook stress, pesterijen, burn-out, zelfmoord, alcohol- en drugsmisbruik
- Kost voor de werknemers, de organisatie en de maatschappij in het algemeen.
- Werkgever moet nodige maatregelen treffen om de psychosociale risico's op het werk te voorkomen, om de schade ten gevolge van deze risico's te voorkomen of om deze schade te beperken (cfr. Preventiehiërarchie)



Focus op preventie

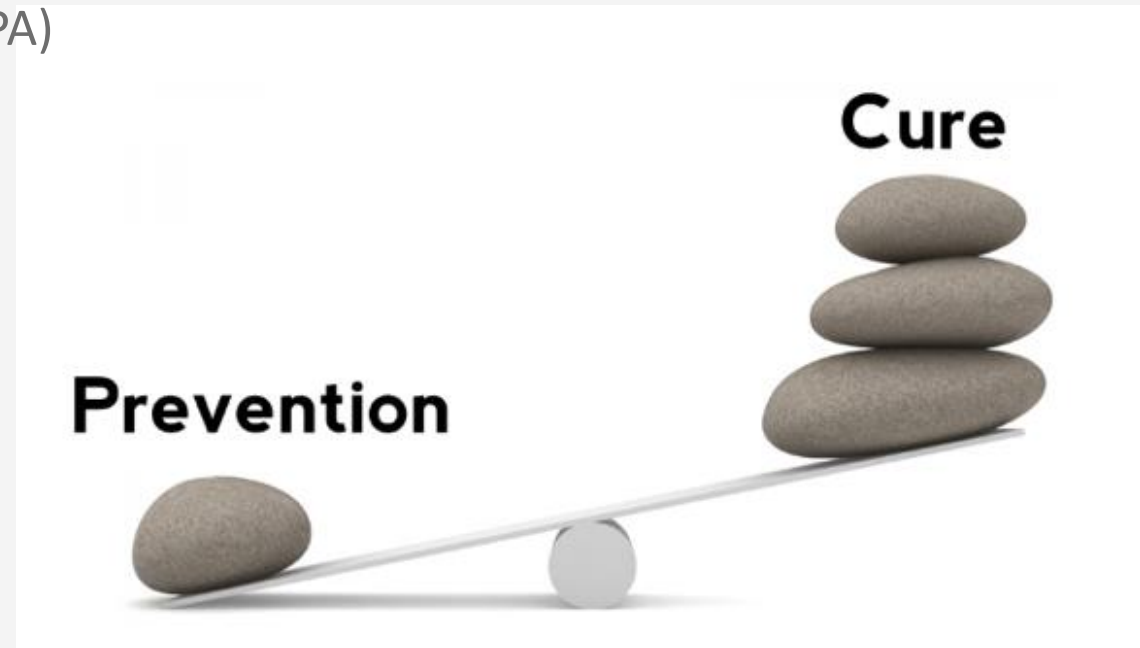
- **Werkgever** is verplicht een beleid te voeren met als doel het bevorderen van het welzijn van de personeelsleden
 - Welzijnsbeleid obv principe Risicoanalyse (RA)
 - Passende preventiemaatregelen obv risicoanalyse
 - Risico's voorkomen, schade voorkomen, schade beperken (preventiehiërarchie)
- Ook het preventiebeleid psychosociale risico's moet steunen op de algemene preventiebeginselen
- De psychosociale risico's (PSR) op het werk maken deel uit van de algemene risicoanalyse
 - *Zie preventieregister B8*



Vertrouwenspersonen

- Psychosociale overlast door collega('s)
 - Meerdere
 - Gelijke
 - Ondergeschikte
- Psychosociale ballast vanuit 5 A's
- Vertrouwenspersoon naar keuze
- Preventieadviseur psychosociale aspecten (PAPA)

- 100% anoniem
- 100% vrijblijvend
- 100% neutraal en objectief
- Verzoeker = dirigent

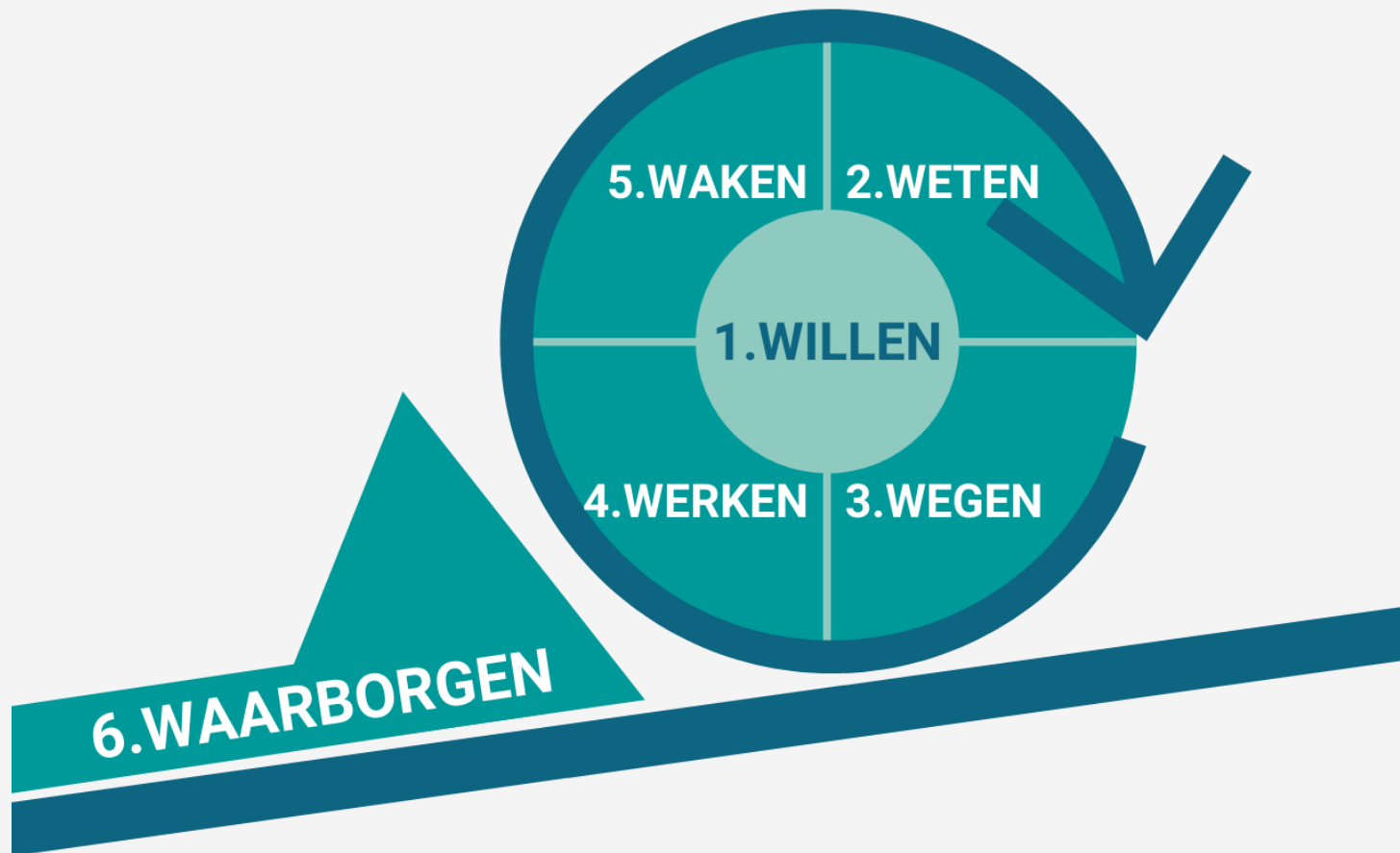


Wat zijn uitdagingen om mee te nemen?



- COMMUNICATIE (boodschapper – ontvanger – ruis – open en oprecht)
- Bestuur en management meekrijgen
- Intervisie
- Moeilijke situaties bespreekbaar maken
- Teamverband
- Gedeelde verantwoordelijkheid en draagvlak op alle niveau's
- Empathie en helikoptervisie
- Prioriteiten stellen
- Geen dode letter
- ...

Aan de slag ...



Willen = creëer draagvlak
Weten = breng de situatie in kaart
Wegen = bepaal prioriteiten
Werken = maak een plan en voer acties uit
Waken = volg op en evalueer
Waarborgen = levend maken en houden

Nog inspiratie nodig ...



- <https://pro.g-o.be/>
- <https://voeljegoedophetwerk.be/>
- <https://beswic.be/nl/themas/psychosociale-risicos-psr>
- <https://www.gezondleven.be/settings/gezond-werken/mentaal-welbevinden-en-veerkracht-op-het-werk>
- <https://werk.belgie.be/nl/themas/welzijn-op-het-werk/psychosociale-risicos-op-het-werk>
- <https://www.cohezio.be/nl/preventie-van-psychosociale-risicos>
- <https://onderwijs.vlaanderen.be/nl/onderwijspersoneel/van-basis-tot-volwassenenonderwijs/je-werkomgeving/welzijn-veiligheid-en-gezondheid/welzijn-op-het-werk/psychosociale-risicos-stress-depressie-pestten>

Bedankt voor jouw dynamische input!



Voor vragen of bijkomende info:

ann.goeman@g-o.be

bart.devos@inspirascholen.be

Go!