

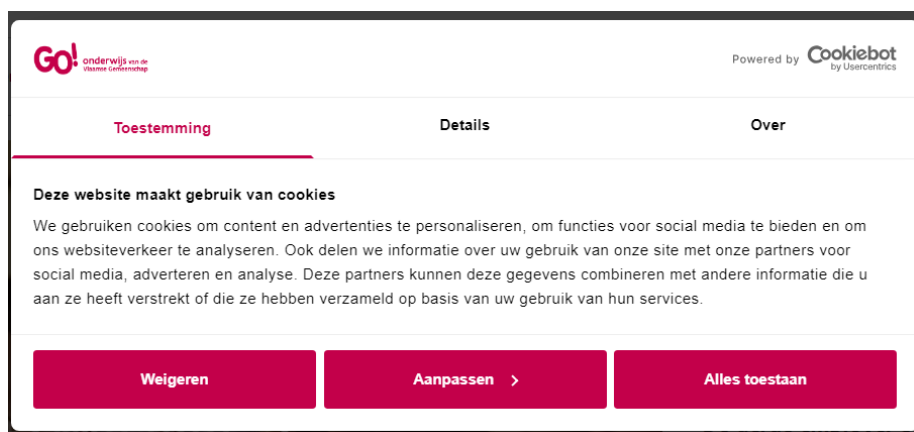
Ik ben personeelslid in het Huis van het GO! en
bezoek GO! pro via een persoonlijk
niet door GO! beheerd toestel

Voorwaarde: download **op voorhand** de gratis app **Microsoft Authenticator** op je toestel (bvb. smartphone, tablet of laptop).

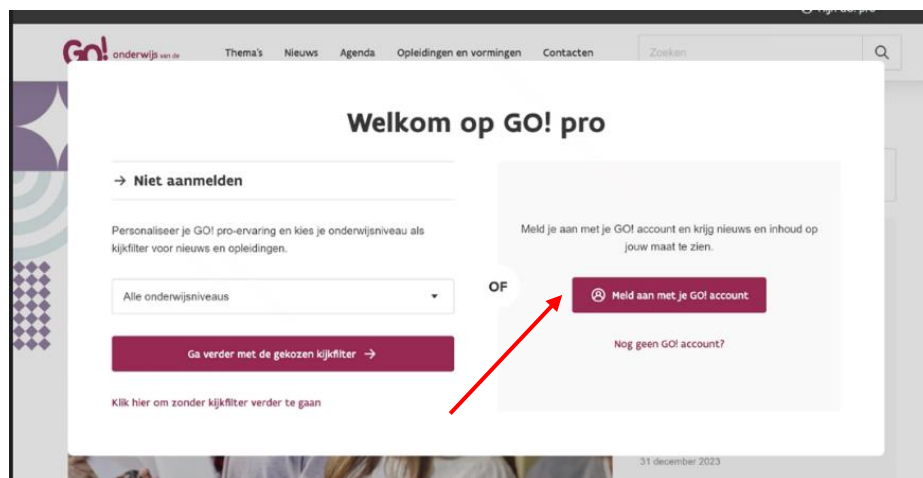


Logo:

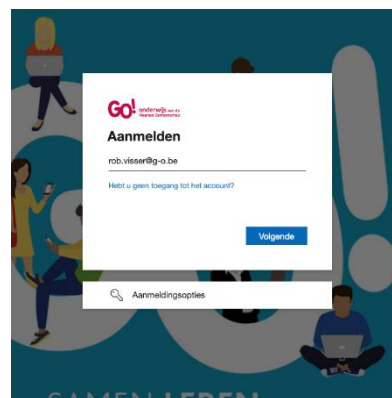
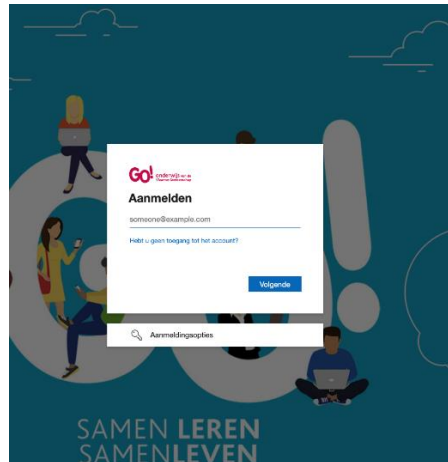
1. Ga naar GO! pro <https://pro.g-o.be>.
2. Het Cookies scherm popt op. Maak een keuze.



3. Het 'Welkom op GO! pro' scherm opent. Klik op 'Meld aan met je GO! account'.



4. Een Microsoftscherm opent om aan te melden.
5. Voer jouw g-o.be e-mailadres in en klik op 'Volgende'.



6. Er verschijnt een Microsoftscherm met de melding: "U wordt naar de aanmeldpagina voor uw organisatie geleid".



7. Vul je wachtwoord in.



The image shows the login page for 'Go! onderwijs van de Vlaamse Gemeenschap'. The background is blue with a large white 'Go!' logo. Inside the 'o' of 'Go!', there are several small illustrations of people working and studying. Below the logo, the text 'SAMEN LEREN SAMENLEVEN' is written in white. On the right side, there is a login form titled 'Aanmelden met uw organisatieaccount'. It contains two input fields: one for the email address 'rob.visser@g-o.be' and another for the password, which is currently masked with dots. A red arrow points to the password field. Below the password field is a blue button labeled 'Aanmelden'. Underneath the button, there is a link 'Heeft u geen toegang tot het account?' and a paragraph of text explaining the login process for professional email addresses and Office 365 accounts. At the bottom right, there is a small copyright notice '© 2016 Microsoft'.

Go! onderwijs van de Vlaamse Gemeenschap

Aanmelden met uw organisatieaccount

rob.visser@g-o.be

Wachtwoord

Aanmelden

Heeft u geen toegang tot het account?
Aanmelden doe je met je professioneel e-mailadres en bijbehorend wachtwoord.

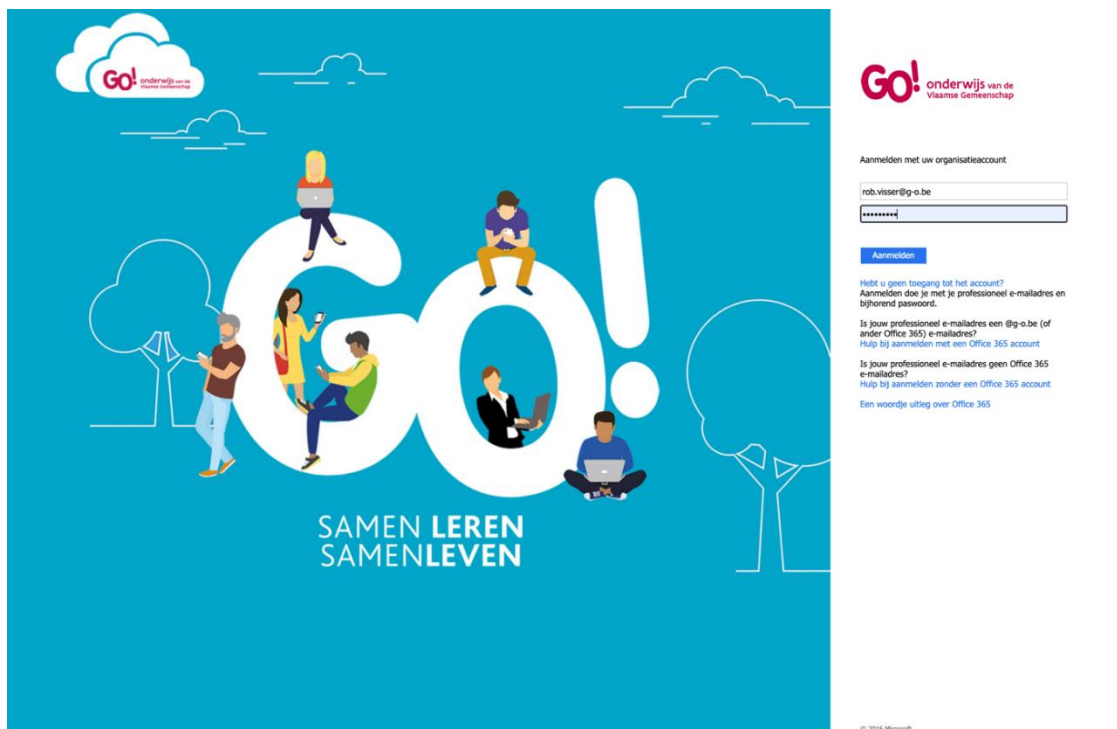
Is jouw professioneel e-mailadres een @g-o.be (of ander Office 365) e-mailadres?
Hulp bij aanmelden met een Office 365 account

Is jouw professioneel e-mailadres geen Office 365 e-mailadres?
Hulp bij aanmelden zonder een Office 365 account

Een woordje uitleg over Office 365

© 2016 Microsoft

8. Klik op 'Aanmelden'.



This image is identical to the one above, showing the login page for 'Go! onderwijs van de Vlaamse Gemeenschap'. It features the same blue background, white 'Go!' logo, and 'SAMEN LEREN SAMENLEVEN' text. The login form on the right is the same, with the email 'rob.visser@g-o.be' and a masked password field. The 'Aanmelden' button is highlighted in blue. The same explanatory text and copyright notice are present at the bottom.

Go! onderwijs van de Vlaamse Gemeenschap

Aanmelden met uw organisatieaccount

rob.visser@g-o.be

Wachtwoord

Aanmelden

Heeft u geen toegang tot het account?
Aanmelden doe je met je professioneel e-mailadres en bijbehorend wachtwoord.

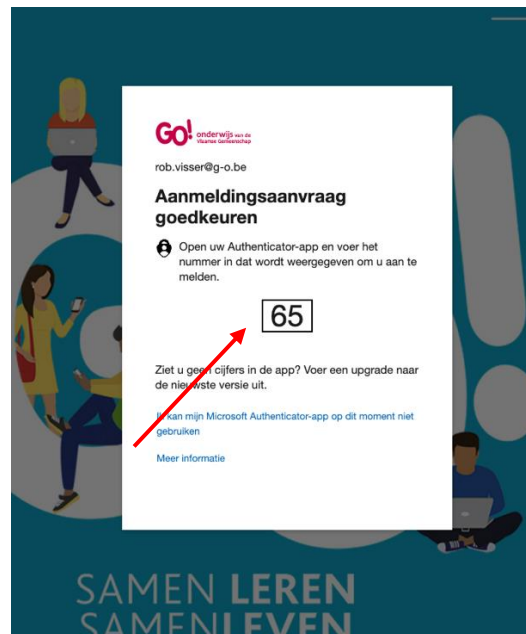
Is jouw professioneel e-mailadres een @g-o.be (of ander Office 365) e-mailadres?
Hulp bij aanmelden met een Office 365 account

Is jouw professioneel e-mailadres geen Office 365 e-mailadres?
Hulp bij aanmelden zonder een Office 365 account

Een woordje uitleg over Office 365

© 2016 Microsoft

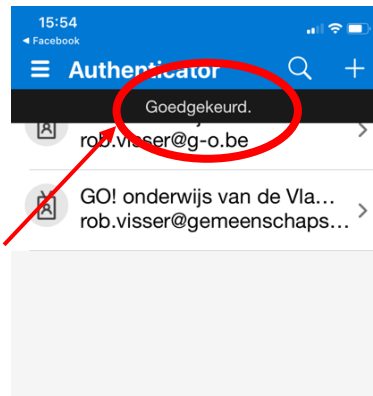
9. Doorloop nu de **multifactorauthenticatie** (= MFA).
10. Een cijfercode verschijnt.



11. Open de Authenticator app op je toestel (bvb. smartphone, tablet of laptop). Deze wordt in principe automatisch geactiveerd bij de vorige stap.
12. Voer de cijfercode in. Klik op 'JA' om te bevestigen.



13. In de Authenticator app verschijnt de melding 'goedgekeurd' na de correcte invoer van de aanmeldcode.



Aangemeld op GO! pro, proficiat! De gepersonaliseerde homepage van GO! pro opent. Deze bevat gepersonaliseerde info en nieuws, die zowel publiek als afgesloten zijn.

