

Onderwerp	:Sanitaire voorzieningen
Auteur	:Marc Raes
Versie	:Definitieve versie
Datum	:28 juni 2017

Onderzoeksvraag+ scope:

- aantal (wc's, urinoirs, douches, kleedkamers (oa. Mvd))
- hoogte en type (wc's, urinoirs, (lk'n, ll'n))
- tussenschot (sanitair kleuters)
- deuren (toiletten, inkom,...): breedte, draaizin, opstelzone
- MIVA: afmetingen – uitrusting – noodzaak – dubbel gebruik (personeel, douche, ...)
- scheiding man/ vrouw
- handwasbakjes in sas en dus gemeenschappelijk voor mannen en vrouwen?
- handwasbakjes en handen drogen (papier/blazers)
- verlichting (aanwezigheidsdetectie), verluchting,...
- sas nodig indien sanitair uitkomt op bv. Polyvalente zaal
- drinkfontein

Van toepassing zijnde wetgeving:

Sanitair voor werknemers en gelijkgestelde leerlingen
 KB arbeidsplaatsen 10 okt. 2012
 NBN EN 13779 (van toepassing bij EPB regelgeving)

Toegankelijkheid
 Vlaanderen: KB toegankelijkheid 9 mei 1977 met wijzigingsbesluiten v/d Vlaamse Regering
 Brussels Hoofdstedelijk Gewest: Besluit van de Regering van het Brussels Hoofdstedelijk Gewest van 21 november 2006
 TITEL IV Toegankelijkheid van gebouwen voor personen met beperkte mobiliteit

Binnen-installatie (drink)water
 Decreet Ministerie van de Vlaamse Gemeenschap 24 mei 2002 – water bestemd voor menselijke aanwending
 Vlaanderen: Legionellabesluit 9 feb 2007

Antwoord:

1. Algemene aanbevelingen:

- Leerlingen: 1 toilet per 15 meisjes en 1 per 15 jongens (afzonderlijk jongens/meisjes vanaf lagere school)
- Personeel: 1 toilet per 15 personeelsleden (afzonderlijk V/M)
- Sas kan gemeenschappelijk, handwasbakjes niet
- Per 4 toiletten/urinoirs wordt er 1 wastafel met spiegel voorzien
- Uitgietbak met warm water en onderhoudsberging bij of in de buurt van het sanitair
- Hoe kleiner de leerlingen hoe dichter de sanitaire installatie dient ingepland
- Urinoirs met automatische spoeling
 - infrarood met instelbare spoel- en registratietijd op netstroom
 - urinedetectie door de wand (geen contact tussen sensor en urine!)
- Alle toestellen met wandmontage (uitgezonderd peutertoiletjes), tenzij de wanden dit niet toestaan
- Sanitaire blokken:
 - Gelijkvloers (hoofdblok) + 1 mindervalidentoilet (voor leerlingen en personeel)
 - Verdiepen:
 - vanaf lagere school min 1 toilet jongens of meisjes + 1 MIVA (ook gebruikt als jongens of meisjes toilet) om de 2 verdiepen
 - Kleuters min 2 toiletten (gemeenschappelijk)
- De toiletten mogen enkel op gangen, voor- of trapportalen uitgeven (volledig fysisch gescheiden)
- Sanitair blok op het gelijkvloers geeft (ook) rechtstreeks (indien mogelijk) uit op de speelplaats

Kleuters:

- Geen urinoirs
- (stort)badje op tafelhoogte
- Indien ruimte beschikbaar bijkomend tussen twee klassen een kleine sanitaire ruimte te voorzien
 - Min. 1 toilet + wasbak en indien ruimte beschikbaar ook verzorgingstafel
 - Ten behoeve van toezicht mogelijkheden (op de klas) wordt een binnenraam voorzien
- 1^{ste} en 2^{de} kleuterklas gaan vaak in groep naar toilet: geen tussenschotten vereist, maar aanbevolen om de kleuter meer rust te kunnen bieden
- vanaf de derde kleuterklas is er nood aan meer privacy: (enkele) toiletten voorzien van tussenschotten
- Eventuele wc-deurtjes zijn niet afsluitbaar

Vanaf lager:

- 1 urinoir per 15 jongens (ter vervanging van toilet), maar min. 1 toilet per 25 jongens
- Tussen urinoirs steeds zijschotten
- Tussenwanden (ondoorzichtig) toiletten min. 1,90 m hoog en max. 15 cm van de grond
- Deuren zijn voorzien van vrij- bezetsloten die in geval van nood van de buitenzijde kunnen geopend worden
- Een toiletruimte is minstens 0,80 m op 1,20 m (binnenafmetingen na afwerking) en voorzien van een naar buiten draaiende deur
- 1 kleeerhaak per WC-hokje

Douches:

- gescheiden man/vrouw
- douches te voorzien voor:
 - (gelijkgestelde) werknemers blootgesteld aan overmatige warmte (GO!: NVT)

STANDPUNTENFICHE SANITAIRE VOORZIENINGEN

- (gelijkgestelde) werknemers die vuil werk verrichten (GO!: personeel onderhoudswerkzaamheden, uitgezonderd poetsdienst)
- (gelijkgestelde) werknemers blootgesteld aan gevaarlijke chemische of biologische agentia (GO!: NVT)
- Bij turnzaal/sportzaal vanaf secundair onderwijs (gescheiden) en i.k.v. open brede scholen
- 1 douche per 6 personen die voldoen aan bovenstaande criteria rekening houden met de gelijktijdigheid
- Min. 1 douche per geslacht
- Woon/werkverkeer: douche(s) te voorzien in overleg met de school
- Legionella: BBT

Kleedkamers:

- Voor (gelijkgestelde) WN's die i.k.v. hun activiteiten van kledij dienen te wisselen, wordt een kleedkamer voorzien
- Indien er vocht en vuil (bv keuken-, poetspersoneel) aanwezig is dienen er 2 aparte kastjes (één voor de eigen kledij en één voor werkkledij) per (gelijkgestelde) werknemer voorzien te worden. Individuele omkleedruimte/hokje te voorzien.

2. Hoogte en type:

Hoogte:

toiletten: gemeten van het zitvlak tot de afgewerkte vloer	doelgroep	hoogte
	Kleuters (2,5 j – 6 j)	26 – 30 – 35 cm
	Lagere school (6j – 12 j)	35 – 40 cm
	Middelbaar	40 – 45 cm
	Mindervaliden	50 cm

urinoirs: gemeten vanaf de afgewerkte vloer	doelgroep	hoogte
	Kleuters (2,5 j – 6 j)	NVT
	Lagere school (6j – 12 j)	50 – 67 cm
	Middelbaar	67 cm

wastafels: gemeten vanaf de afgewerkte vloer	doelgroep	hoogte
	Kleuters (2,5 j – 6 j)	45 – 50 cm (max. 55 cm)
	Lagere school (6j – 12 j)	55 – 65 cm (6 tot 8j) 65 – 80 cm (8 tot 12j)
	Middelbaar	80 – 90 cm

Leerlingen en hun ergonomie evolueert naargelang de leeftijd. Voorzie desgewenst een variatie in hoogtes.

Type: Zie punt 1 'Algemene aanbevelingen'

3. Tussenschot (sanitair kleuters):

- Zie punt 1 'kleuters'

4. Deuren:

- Zie ook punt 1
- Toegangsdeur sas: naar binnen of naar buiten draaiend, voorzien van deurdranger
- Kleuters: beknellingsrisico vingers vermijden (bv scharnier paal in paal)
- Toiletdeuren naar buiten draaiend
- Breedte: vrije doorgang van min. 80 cm; min 85 cm voor een aangepast toilet

5. Aangepast toilet:

- Min. afmetingen: 1,65 bij 2,20 m (na afwerking)
- toestellen zo opstellen dat rolstoel draaicirkel van 1.50m beschikbaar heeft
- Hoogte (gemeten van het zitvlak tot de afgewerkte vloer): 50 cm
- afstand voorste rand van toiletspot tot aan de achterliggende wand = 70 cm een opstelling zoals in Fig. 1b geniet de voorkeur
- aan minstens 1 zijde van het toilet moet er een breedte van 90 cm zijn

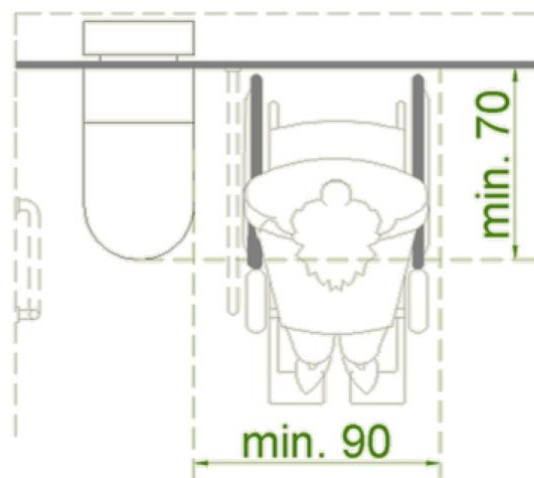


Fig. 1a

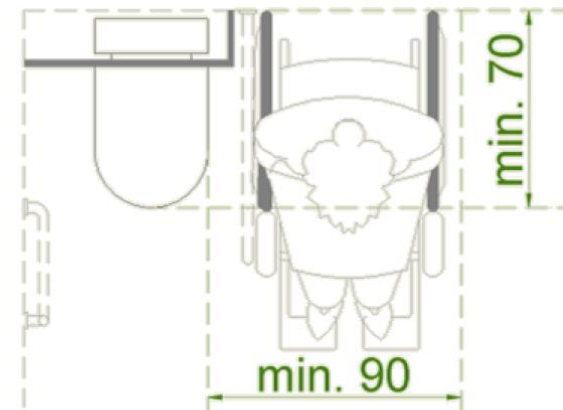


Fig. 1b

- bij een toilet met één transfertzijde is de afstand tot de muur (met vaste beugel) 40 à 45 cm
- vaste greep aan muur en opklapbare steun aan andere kant van min. 90 cm, beiden op 25 cm boven toiletbril
- vaste greep aan binnenzijde deur op 90 cm
- vrije ruimte onder wastafel = 70 cm
- bovenrand wastafel komt tussen 80 en 90 cm hoog de wastafel is onderrijdbaar (ingewerkte sifon)
- onderrand spiegel = ± 90cm
- zeepdispenser en automatisch handdoekstelsysteem met verlengde hendel
- alarmknop voor hulp, in de buurt van het toilet op ca 40 cm hoogte (bereikbaar vanuit liggende positie), plaats van doormelding te bepalen per project (i.f.v. aanwezigheid van personeel)

6. scheiding man /vrouw

- Zie punt 1

7. handwasbakjes in sas en dus gemeenschappelijk voor mannen en vrouwen?

- neen

8. Handwasbakjes en handen drogen:

- papieren servetten
- dispensers en vuilbakken te voorzien door school/scholengroep

9. Verlichting (aanwezigheidsdetectie), verluchting verlichting:

- Daglichttoetreding is aan te raden

STANDPUNTENFICHE SANITAIRE VOORZIENINGEN

- Kunstlicht: gestuurd op aanwezigheid
- Gemiddeld lichtniveau 200 lux

verluchting:

- 25 m³/h per toilet/urinoir
- 25 m³/h per douche
- 1,3 m³/h per m² voor sas en kleedruimtes
- Maximaal afvoerlucht uit andere ruimten v/d kwaliteit ETA1 of ETA 2 (bv klaslokalen) benutten
- Mogelijkheid afzuigpunten groeperen onderzoeken
- Verluchting gaat gelijktijdig aan met verlichting met instelmogelijkheid van de nadraaitijd

10. Sas nodig indien sanitair uitkomt op bv polyvalente zaal

- Zie punt 1 'algemene aanbevelingen'

11. Drinkfontein

- Op speelplaats (niet bij de toiletten), langs de gevel, overdekt
- stevig, corrosievast, vandalisme-bestendig materiaal
- Aandacht voor traject/diameter/isolatie watertoevoer (water koel/vers houden!), aansluiting met vorstvrije gevelkraan
- Hoogte af te stemmen op doelgroep: van 65 cm (voor kleuters) tot 100 cm