

ANTWOORDSLEUTEL DataWijzer

Onderzoeksvraag 1

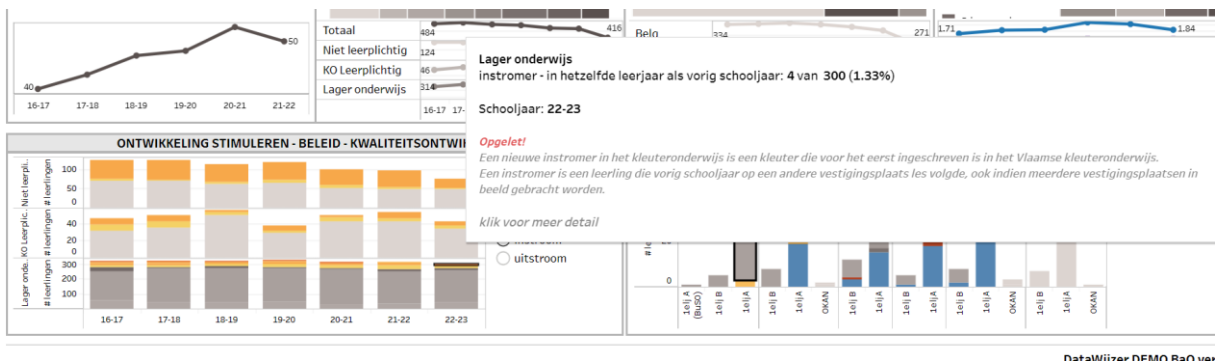
Welk inzicht geeft het percentage inschrijvingen van leerlingen met schoolse vertraging?

Methode 1:

STAP 1: Selecteer bij ontwikkeling stimuleren – beleid – kwaliteitsontwikkeling instroom

- vordering
- IAC
- uitschrijvingen
- afwezigheden
- instroom
- uitstroom

STAP 2: kijk hoeveel instromers in hetzelfde leerjaar zitten als vorig schooljaar (hoover over de balk)



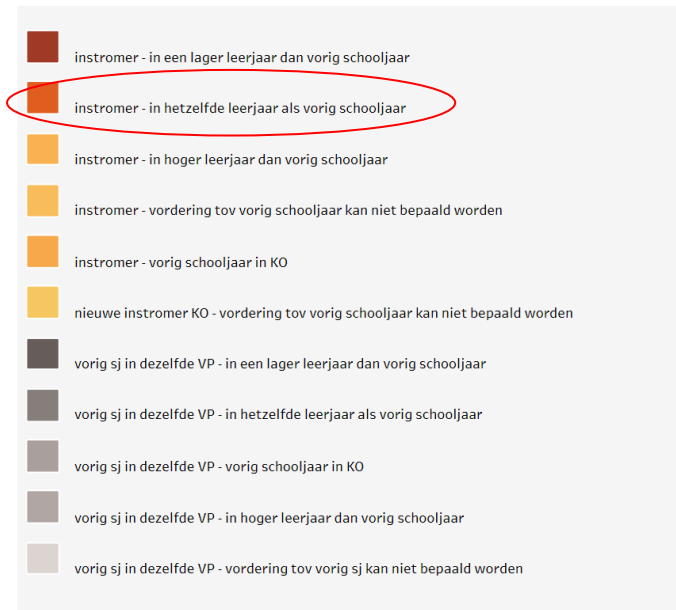
DataWijzer DEMO RaO ver

Methode 2:

STAP 1: ga naar FLOW instroom (Mondriaan)



STAP 2: kijk naar de legende en lees af hoeveel instromers er in hetzelfde leerjaar zitten als vorig jaar



Resultaten:

Lees af hoeveel instromers in hetzelfde leerjaar zitten als vorig schooljaar.

Onderzoeksvraag 2: Wat kan je zeggen over de leerlingenpopulatie op basis van de OKI-cijfers?

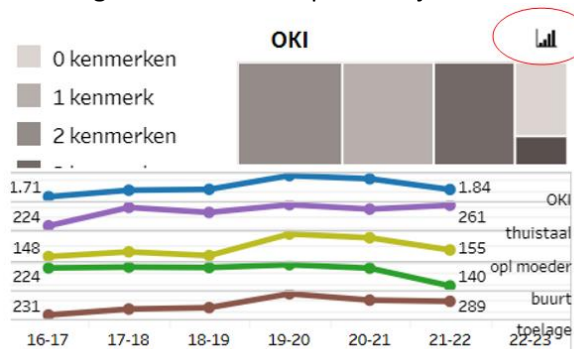
Deelvraag 1: Waar positioneert de school zich binnen Vlaanderen volgens de OKI-cijfers (thuis taal, opleiding moeder, buurt en schooltoeslag)?

Deelvraag 2: Waar positioneert de school zich binnen de OKI-cluster?

Deelvraag 3: Wat is het verband tussen de OKI-cijfers van de school en de OKI in de onderwijszone? Wat zegt dat telkens over de leerlingenpopulatie?

Methode:

STAP 1: ga naar het relatieprofiel bij de OKI-scores



STAP 2:

Klik op knop positionering

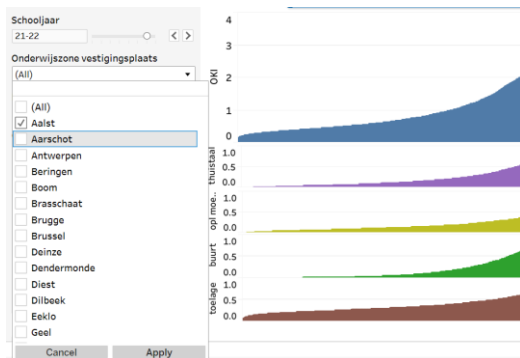
STAP 3:

Hoover over de blauw knop (onder positionering) om na te gaan tot welke cluster en onderwijszone jouw school behoort.

STAP 4:

Selecteer bij OKI-cluster de juiste cluster en klik op apply.

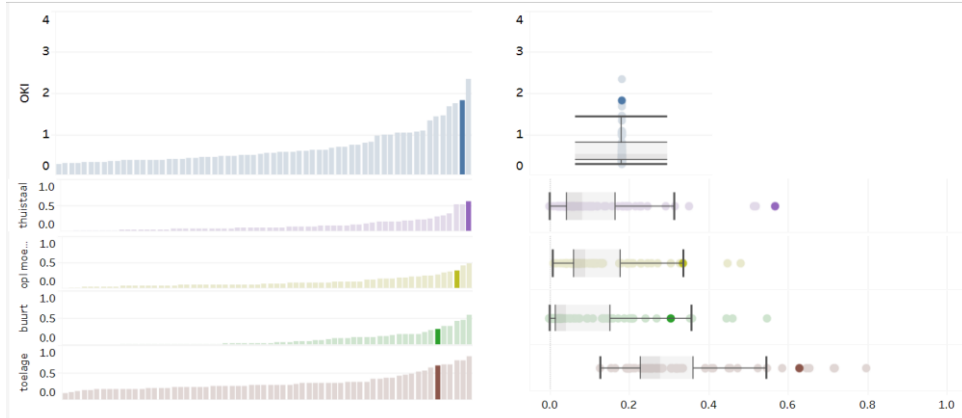
STAP 5: duid de onderwijszone van de vestigingsplaats aan



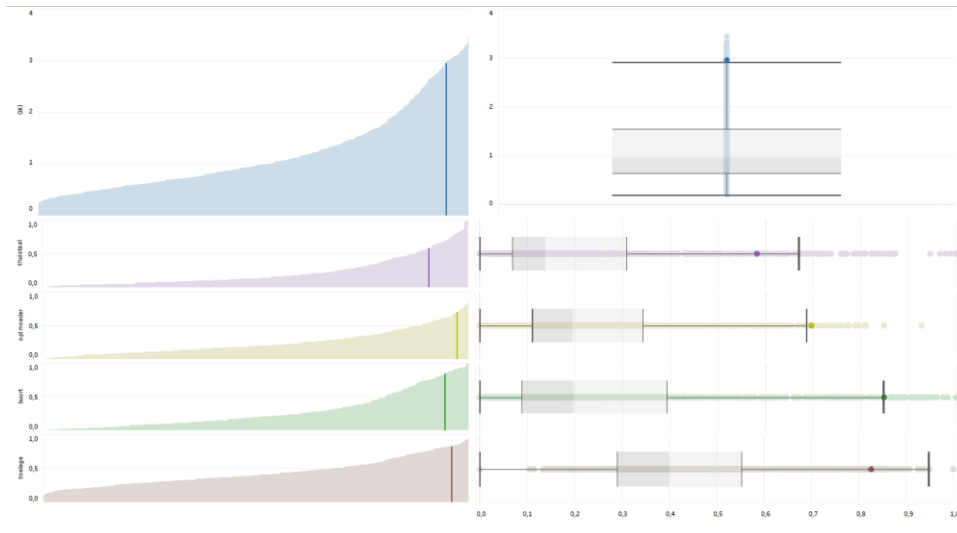
Resultaten:

Rangorde: Een school die zich rechts in de rangorde bevindt, heeft een hoog OKI-cijfer in vergelijking met de andere scholen uit de onderwijszone/cluster of Vlaanderen. Een school die zich links in de rangorde bevindt, heeft een laag OKI-cijfer in vergelijking met de andere scholen uit de onderwijszone/cluster of Vlaanderen.

Boxplot: Als het bolletje in de grijze de box ligt de OKI-score in percentiel 25-75. Als het bolletje uit de grijze box ligt is de OKI-score ofwel heel hoog (percentiel 75-100) of heel laag (percentiel 0-25).

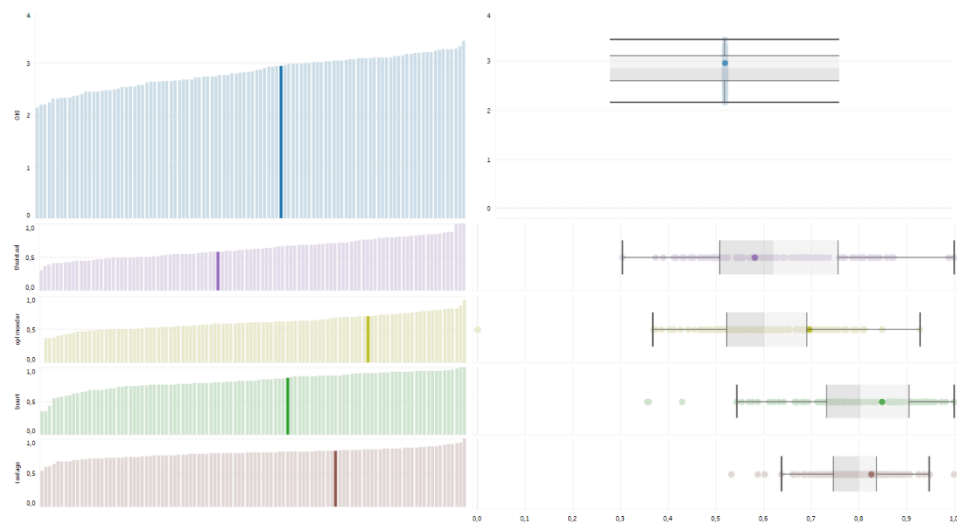


Voor selectie OKI-cluster



In dit voorbeeld is de OKI-score op de grens tussen hoog en zeer hoog (op de bovenste whisker). De score voor thuisstaal en schooltoelage is hoog, voor opleiding moeder en buurt zeer hoog.

na selectie OKI-cluster:



In dit voorbeeld is de OKI-score hoger dan de mediaan binnen de OKI-cluster. De score voor thuisstaal is lager dan de mediaan binnen de OKI-cluster. Voor opleiding moeder is de score hoog en voor buurt en schooltoelage hoger dan de mediaan binnen de OKI-cluster.

Onderzoeksvraag 3

Wat is het verband tussen het percentage zittenblijvers en de OKI-score?

Methode:

STAP 1: ga naar het relatieprofiel



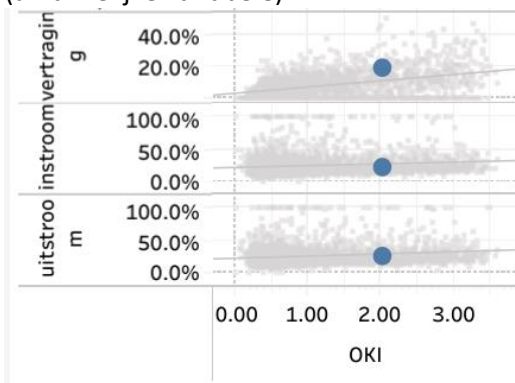
STAP 2: klik op knop positionering

knop positionering



Resultaten:

Kijk naar de grafiek met op de x-as OKI (onafhankelijke variabele) en op de y-as schoolse vertraging (afhankelijke variabele).



De trendlijn geeft weer wat de verwachte schoolse vertraging is naargelang de OKI-score. De blauwe bol toont de positionering van de school aan. Indien de school gepositioneerd is **boven** de trendlijn, is het percentage zittenblijvers **hoger** dan verwacht voor een school met deze OKI-score. Indien de school gepositioneerd is **onder** de trendlijn, is het percentage zittenblijvers **lager** dan verwacht voor een school met deze OKI-score.

Onderzoeksvraag 4

Hoe verhoudt de retentiviteit in de school zich tot de OKI-cijfers (percentages thuistaal, opleiding moeder en buurt)?

Methode:

Retentiviteit = doorstromen zonder leerachterstand

STAP 1: ga naar de flow (de Mondriaan)



STAP 2:

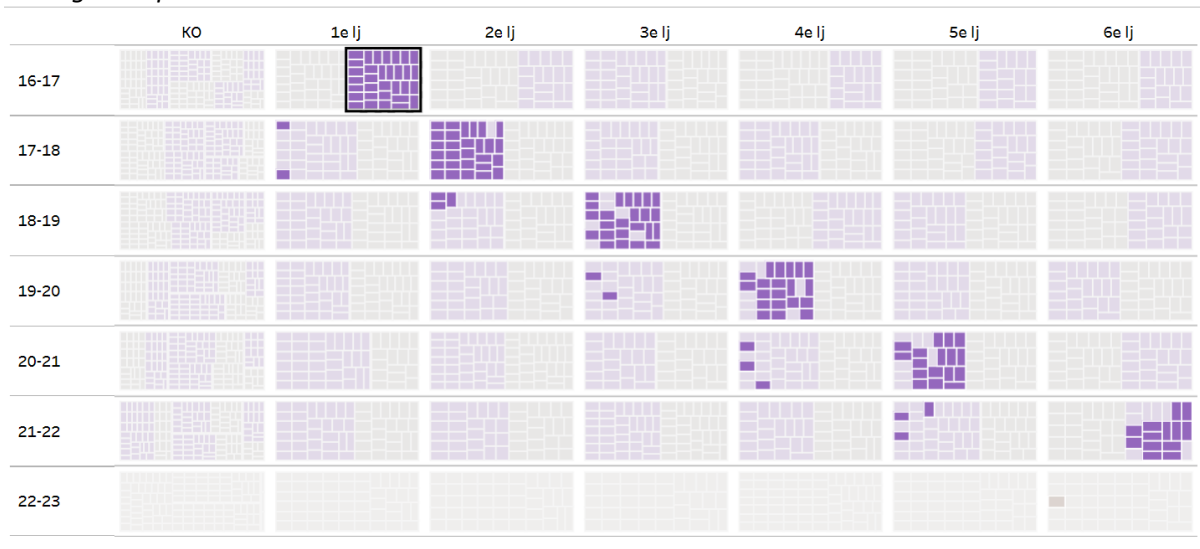
De flow attestering:

Klik bij kies variabelen voor

- 1) *OKI_aantikker thuistaal*
- 2) *OKI_aantikker opleiding moeder*
- 3) *OKI_aantikker buurt*
- 4) *OKI_aantikker schooltoelage*

Voorbeeld bij selecteren OKI_aantikker thuistaal

Selecteer vervolgens de gekleurde vakjes, dit zijn de leerlingen die aantikken op de gekozen variabele, in dit geval op aantikker thuistaal.



Resultaten:

In de tabel links op je scherm kan je de aantallen aflezen.

Vestigingsplaats

(All) ▼

	1e lj	2e lj	3e lj	4e lj	5e lj	6e lj	Tot.
16-17	32						32
17-18	2	28					30
18-19		3	24				27
19-20			2	20			22
20-21				3	17		20
21-22					3	13	16
22-23						1	1

tikt aan voor thuistaal
 tikt niet aan voor thuistaal
 aantikker thuistaal niet gekend

Hier zie je bv. dat in schooljaar 21-22 nog 13 van de 32 leerlingen (in sj 16-17) overblijven die aantikken op thuistaal niet Nederlands. Dat is een lage retentiviteit van 40% van de leerlingen die aantikken op thuistaal niet Nederlands. Een retentiviteit onder de 60% wordt beschouwd als laag. Er is één leerling die een jaar voorop zit en er zijn 3 leerlingen die zijn blijven zitten in het 5e leerjaar.

Herhaal dit door links bij kies variabele te selecteren voor OKI_aantikker opleidingsniveau moeder en OKI-aantikker buurt. OKI_aantikker schooltoelage kan je niet uitvoeren.

Let op!: Als je ### ziet, is het teken dat je schermgrootte te groot staat, zoom uit om de exacte cijfers te kunnen zien.

Kies variab... OKI_aantikker thuistaal

	1	2	3	4	5	6	Tot
16-17	###						###
17-18	##	###					###
18-19		##	###				###
19-20			##	###			###
20-21				##	###		###
21-22					##	###	###
22-23						##	##

aantikker thuistaal niet gekend
 tikt aan voor thuistaal
 tikt niet aan voor thuistaal

Onderzoeksvraag 5

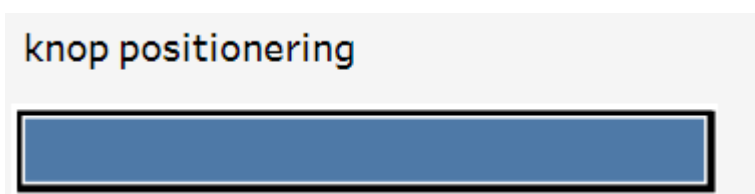
Voor SO: **Wat is het verband tussen de OKI-cijfers en het percentage C-attesten?**

Methode:

STAP 1: ga naar het relatieprofiel

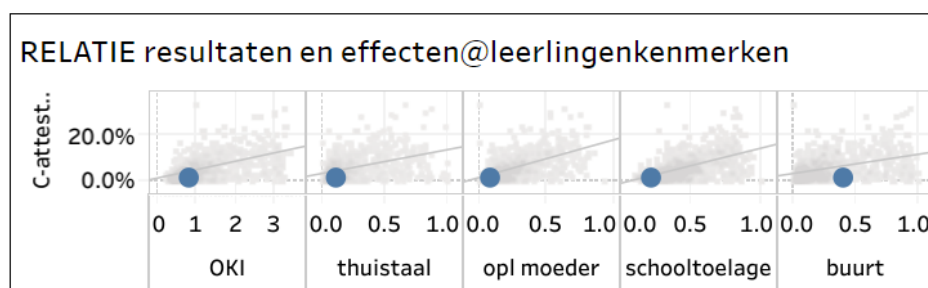


STAP 2: klik op knop positionering



Resultaten:

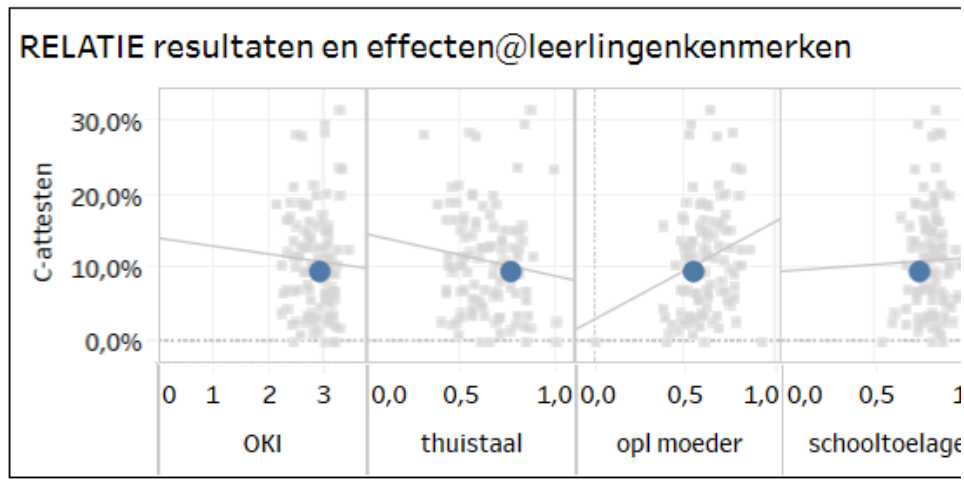
Kijk naar de grafiek met op de x-as OKI (onafhankelijke variabele) en op de y-as percentage c-attesten (afhankelijke variabele).



De trendlijn geeft weer wat de verwachte percentage leerlingen is dat een C-attest behaald naargelang de OKI-score van de school. De blauwe bol toont de positionering van de school aan. Indien de school gepositioneerd is **boven** de trendlijn, is het percentage leerlingen met een C-attest **hoger** dan verwacht voor een school met deze

OKI-score. Indien de school gepositioneerd is **onder** de trendlijn, is het percentage leerlingen met een C-attest **lager** dan verwacht voor een school met deze OKI-score.

Je kan dit ook bekijken voor jouw OKI-cluster (hoover over knop positionering om je OKI-cluster te kennen). Filter vervolgens bij OKI-cluster. (voorbeeld voor cluster 7)



Voor BaO: Wat is het verband tussen de OKI-cijfers en het aantal B- en C-attesten na het 1e jaar SO?

STAP 1: ga naar het relatieprofiel



STAP 2: klik op knop positionering

knop positionering



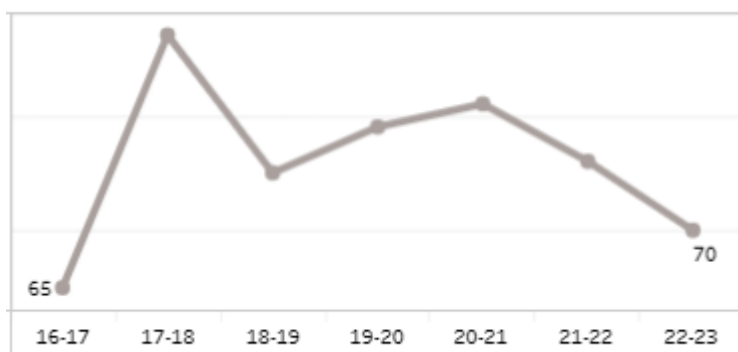


Onderzoeksvraag 6

Welk beeld krijg je als je de cijfers van directiewissels en nieuwe leraren bekijkt gedurende de laatste 3 schooljaren?

Methode:

STAP 1: klik op personeelskenmerken bij instellingskenmerken



STAP 2: klik op directie(wissels) bij instellingskenmerken



Resultaten:

Personeelskenmerken: hoover over de balkjes om meer informatie te verkrijgen. Vergelijk doorheen de jaren.

aantal inschrijvingen op de vestigingsplaats(en): **332**

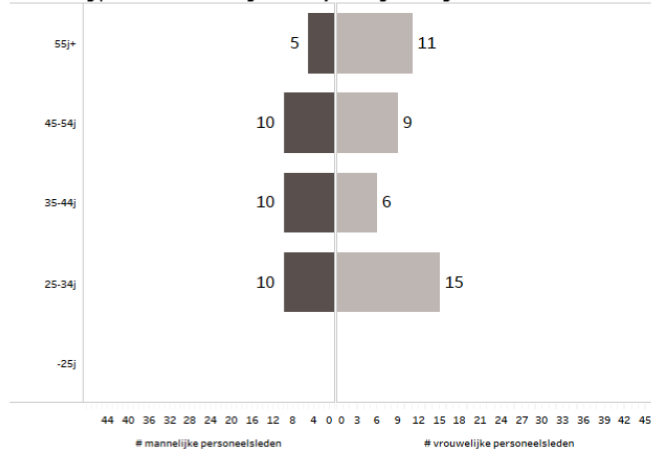
totaal aantal inschrijvingen in de instelling: **343** (hier wordt geen totaal aantal getoond als de instelling in dat schooljaar geen enkele leerling had op de vestigingsplaats)

totaal aantal personeelsleden: **76** (waarvan **41** vrouw(en) en **35** man(nen))

Rubricering personeelsleden volgens categorie van bekwaamheidsbewijzen

Vereist bekwaamheidsbewijs	38
Voldoende geacht bekwaamheidsbewijs	27
Ander bekwaamheidsbewijs	11

Rubricering personeelsleden volgens leeftijdscategorie en geslacht



schooljaar: **21-22**

Opgelet!

De getoonde aantallen zijn op het instellingsniveau en hebben betrekking op alle categorieën 'Bestuurs- en onderwijzend personeel' (directeur, adjunct-directeur, leraar,...).

In dit beeld worden alle instellingen getoond die een aandeel leerlingen hebben of gehad hebben op de geselecteerde vestigingsplaats(en). De instellingen kunnen ook leerlingen hebben op andere vestigingsplaatsen.

aantal inschrijvingen op de vestigingsplaats(en): **334**

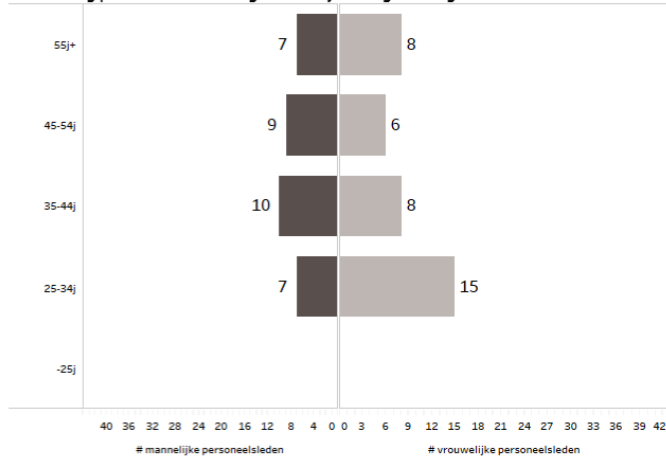
totaal aantal inschrijvingen in de instelling: **344** (hier wordt geen totaal aantal getoond als de instelling in dat schooljaar geen enkele leerling had op de vestigingsplaats)

totaal aantal personeelsleden: **70** (waarvan **37** vrouw(en) en **33** man(nen))

Rubricering personeelsleden volgens categorie van bekwaamheidsbewijzen

Vereist bekwaamheidsbewijs	35
Voldoende geacht bekwaamheidsbewijs	22
Ander bekwaamheidsbewijs	13

Rubricering personeelsleden volgens leeftijdscategorie en geslacht



schooljaar: **22-23**

Opgelet!

De getoonde aantallen zijn op het instellingsniveau en hebben betrekking op alle categorieën 'Bestuurs- en onderwijzend personeel' (directeur, adjunct-directeur, leraar,...).

In dit beeld worden alle instellingen getoond die een aandeel leerlingen hebben of gehad hebben op de geselecteerde vestigingsplaats(en). De instellingen kunnen ook leerlingen hebben op andere vestigingsplaatsen.

Directiewissels: Hoover over de balkjes om meer informatie te verkrijgen. Vergelijk doorheen de jaren. Elke (adjunct)directeur van een bepaalde instelling wordt voorgesteld in een bepaalde kleur. Eenzelfde kleur over verschillende schooljaren heen stelt dezelfde persoon voor, ook over verschillende ambten heen.

totaal aantal inschrijvingen van de instelling: **344**

aantal inschrijvingen van de instelling op de geselecteerde vestigingsplaats(en): **334**

aantal directies in de instelling: **2**

aantal adjunctdirecties in de instelling:

Schooljaar: **22-23**

Opgelet!

Een (adjunct)directeur wordt aangesteld per instelling. Alle instellingen die nu of in het verleden leerlingen hebben op de geselecteerde vestigingsplaats(en) worden hier getoond. Per schooljaar wordt per instelling het aantal verschillende personeelsleden dat een (adjunct)directieambt opneemt getoond als de instelling leerlingen heeft op de geselecteerde vestigingsplaats(en) in het betreffende schooljaar. Indien er meerdere personen zijn die in hetzelfde schooljaar een (adjunct)directieambt opnemen dan kan er in dat schooljaar een of meerdere (adjunct)directiewissels plaatsvinden en/of kunnen er gedurende dat schooljaar meerdere (adjunct)directies tegelijkertijd zijn.

Elke (adjunct)directeur van een instelling wordt voorgesteld door een man/vrouw-symbool in een bepaalde kleur. Een zelfde kleur over verschillende schooljaren heen stelt dezelfde persoon voor; ook over de verschillende ambten heen. Als bepaalde schooljaren ontbreken dan heeft de instelling op dat moment GEEN inschrijvingen op de geselecteerde vestigingsplaats(en) OF werden er voor dat schooljaar GEEN (adjunct)directieambten geregistreerd.

Evolutie directies

22-23

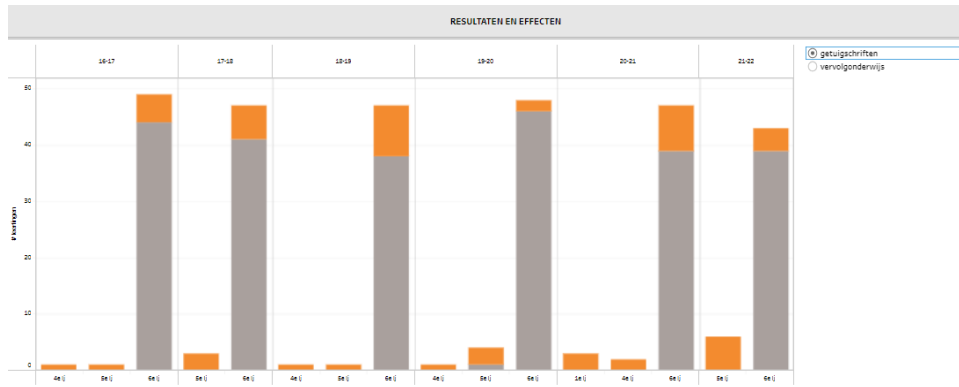


Evolutie adjunctdirecties

Onderzoeksvraag 7

Voor BaO: Hoeveel procent van de leerlingen behaalt een getuigschrift basisonderwijs?
Hoe is de evolutie doorheen de jaren?

Methodie



Resultaten: lees af door te hoveren over de grijze balk. Doe dit voor de laatste 3 jaren.

Schooljaar 21-22 - 6e lj
GETUIGSCRIFT BASISONDERWIJS: 39 van 43 (90.70%)

Opmerking

Voor alle leerlingen die ingeschreven zijn in het 6de leerjaar in een bepaald schooljaar wordt weergegeven of ze al dan niet een getuigschrift behalen. Voor andere leerjaren worden enkel die leerlingen weergegeven die volgend schooljaar de overstap maken naar het SO.

Ter info

Leerlingen die volgend schooljaar de overstap maken naar SO (met en zonder getuigschrift)
Op de vestigingsplaats(en)

In Vlaanderen

Voor SO: Hoeveel procent van de leerlingen die hun diploma SO behaalden in 2020-2021, namen deel aan vervolgonderwijs? Hoe is de evolutie doorheen de jaren?

Resultaten

Zijn er nog andere opvallende signalen die je verder wil onderzoeken?

Indien de vorige stappen duiden op duidelijke knipperlichten. Welke acties zou je nemen voor deze school?