

# Enkele basishandelingen in Flexibel Reporting 11/05/2022



## 1. Flexible Reporting

---

Er is een rapporteringsomgeving beschikbaar bij het FMIS waar rapporten gemaakt worden met alle gegevens uit het FMIS. Deze BI omgeving maakt altijd gebruik van de meest recente gegevens in het FMIS. De scholengroepen hebben voorlopig enkel rechten om rapporten te raadplegen in Flexible Reporting. De rapporten worden gemaakt door het FMIS team bij de centrale diensten van het GO!.

## 2. Hoe kom ik in Flexible Reporting?

---

Ga naar het FMIS Webportaal en klik op het icoontje:

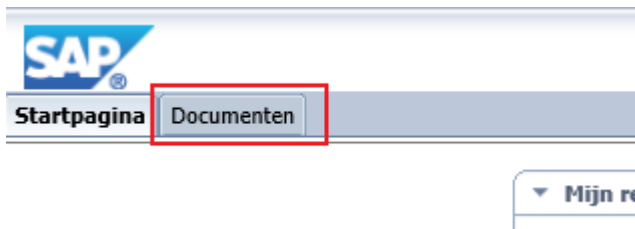


## 3. Hoe vind ik de documenten van mijn scholengroep?

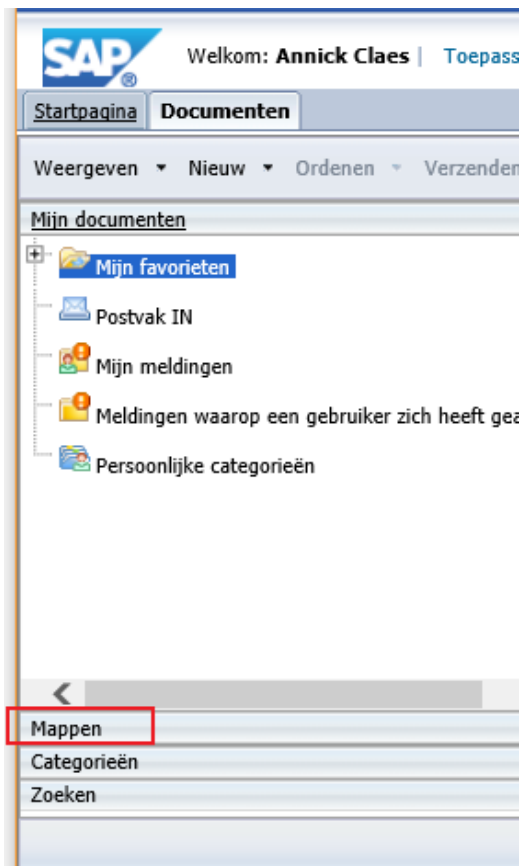
---

### 3.1. De eerste keer

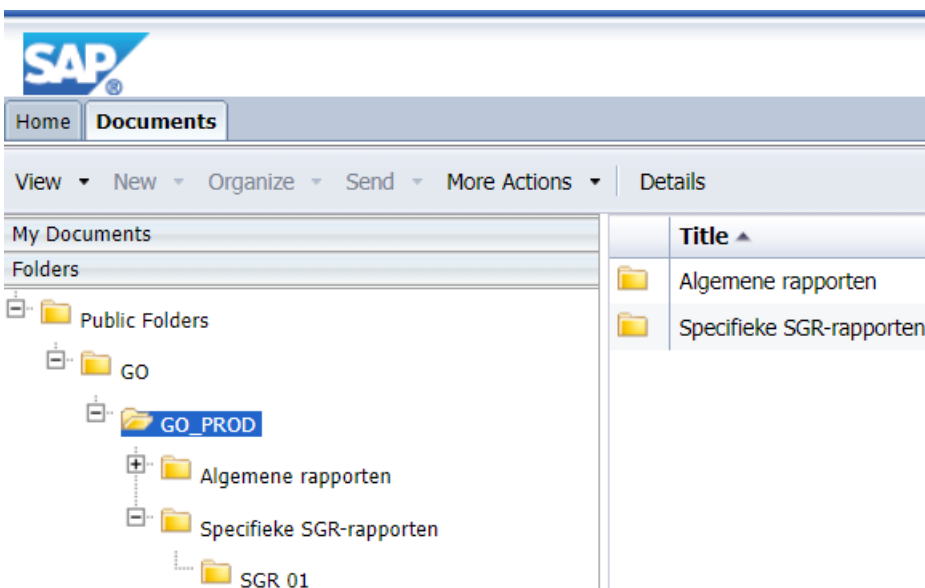
Open het tabblad "Documenten"



Klik onderaan in het lint op “Mappen”



Vouw de mappen open vanuit “Openbare mappen” tot je aan de map van jouw scholengroep komt. Als je die selecteert, zal je rechts de beschikbare documenten zien.



## 4. De basisopties bij een Flexible Report document

Ga naar Flexible Report en open een document door dubbel te klikken op het document.

### 4.1. Navigeren tussen de rapporten (tabbladen)

Er zijn twee manieren om tussen de rapporten te navigeren, door links in het lint te kiezen voor de hiërarchie van rapporten en dan in de navigatiestructuur te klikken op het gewenste rapport. Dit is handig als er veel tabbladen zijn. (1)

Anders kan je ook altijd onderaan klikken op het tabblad. (2). Als er te veel tabbladen zijn dan er getoond kunnen worden, moet je rechts met het pijltje zoeken naar de overige rapporten (3).

The screenshot displays the SAP Flexible Reporting interface. The main content area shows a report titled "Rapport Vpl instelling op domein 18-19". The report contains a table with the following data:

Scholengroep	Domein	Domeincod
SGR 01 Antwerpen	ANTWERPEN - Berchem Filip Williotstraat 11	30603
SGR 01 Antwerpen	ANTWERPEN - Berchem Filip Williotstraat 11	30603
SGR 01 Antwerpen	ANTWERPEN - Berchem Uitbreidingstraat 246	30601
SGR 01 Antwerpen	ANTWERPEN - Berchem Uitbreidingstraat 301	30605
SGR 01 Antwerpen	ANTWERPEN - Berchem Uitbreidingstraat 301	30605
SGR 01 Antwerpen	ANTWERPEN - Berchem Uitbreidingstraat 301	30605
SGR 01 Antwerpen	ANTWERPEN Blindestraat 25	30208
SGR 01 Antwerpen	ANTWERPEN Blindestraat 7	30207
SGR 01 Antwerpen	ANTWERPEN - Borgerhout Plantin en Moretuslei 163	30901
SGR 01 Antwerpen	ANTWERPEN - Borgerhout Plantin en Moretuslei 163	30901
SGR 01 Antwerpen	ANTWERPEN - Borgerhout Plantin en Moretuslei 163	30901
SGR 01 Antwerpen	ANTWERPEN - Borgerhout Plantin en Moretuslei 163	30901
SGR 01 Antwerpen	ANTWERPEN - Borgerhout Plantin en Moretuslei 163	30901
SGR 01 Antwerpen	ANTWERPEN - Borgerhout Plantin en Moretuslei 163	30901
SGR 01 Antwerpen	ANTWERPEN - Deurne Frank Craevbeckxlaan 22	31401

Navigation elements are highlighted with red boxes and numbers: 1 points to the navigation pane on the left, 2 points to the active tab "Vpl instelling op domein 18-19" at the bottom, and 3 points to the scroll arrow on the right side of the tab bar.

## 4.2. Bladeren in een rapport, gegevens vernieuwen

In een rapport kan je tussen pagina's van een rapport bladeren via de pijltjes onderaan (1).

Onderaan rechts kan je zien hoe lang het geleden is dat de gegevens van het rapport opgehaald zijn. Normaal gezien worden alle gegevens opgehaald als je het bestand opent. (2) Als je op de blauwe pijltjes van vernieuwen klikt (2) of (3) dan worden de gegevens opnieuw opgehaald.

Welkom: Annick Claes | Toepassingen | Voorkeuren | Help-menu | Afmelden

Startpagina | Documenten | 005 Gebruikers dome...

Web Intelligence | Traceren | Analyseren | Filterbalk | Blokkeren | Overzicht | Lezen | Ontwerp

Invoerbestedingselementen

Verwijzing | Opnieuw instellen

Er zijn geen invoerbestedingselementen gedefinieerd in dit rapport. Zet het document in ontwerpmodus om een nieuw te definiëren.

### Rapport Vpl instelling op domein 18-19

Scholengroep	Domein	Domeincode
SGR 05 Mechelen-Keerbergen-Heist o.d. Berg	BONHEIDEN Schoolstraat 10	30701
SGR 05 Mechelen-Keerbergen-Heist o.d. Berg	BONHEIDEN Schoolstraat 10	30701
SGR 05 Mechelen-Keerbergen-Heist o.d. Berg	HEIST-OP-DEN-BERG - Booischot Kleine Steenweg 33	32205
SGR 05 Mechelen-Keerbergen-Heist o.d. Berg	HEIST-OP-DEN-BERG - Booischot Kleine Steenweg 33	32205
SGR 05 Mechelen-Keerbergen-Heist o.d. Berg	HEIST-OP-DEN-BERG Frans Coeckelbergstraat 17	32202
SGR 05 Mechelen-Keerbergen-Heist o.d. Berg	HEIST-OP-DEN-BERG Frans Coeckelbergstraat 17	32202
SGR 05 Mechelen-Keerbergen-Heist o.d. Berg	HEIST-OP-DEN-BERG Frans Coeckelbergstraat 17	32202
SGR 05 Mechelen-Keerbergen-Heist o.d. Berg	HEIST-OP-DEN-BERG Frans Coeckelbergstraat 17	32202
SGR 05 Mechelen-Keerbergen-Heist o.d. Berg	HEIST-OP-DEN-BERG Frans Coeckelbergstraat 17	32202
SGR 05 Mechelen-Keerbergen-Heist o.d. Berg	HEIST-OP-DEN-BERG Frans Coeckelbergstraat 17	32202
SGR 05 Mechelen-Keerbergen-Heist o.d. Berg	HEIST-OP-DEN-BERG Frans Coeckelbergstraat 17	32202
SGR 05 Mechelen-Keerbergen-Heist o.d. Berg	HEIST-OP-DEN-BERG Frans Coeckelbergstraat 17	32202
SGR 05 Mechelen-Keerbergen-Heist o.d. Berg	HEIST-OP-DEN-BERG Frans Coeckelbergstraat 22	32201
SGR 05 Mechelen-Keerbergen-Heist o.d. Berg	HEIST-OP-DEN-BERG Frans Coeckelbergstraat 22	32201
SGR 05 Mechelen-Keerbergen-Heist o.d. Berg	HEIST-OP-DEN-BERG Frans Coeckelbergstraat 22	32201
SGR 05 Mechelen-Keerbergen-Heist o.d. Berg	HEIST-OP-DEN-BERG Frans Coeckelbergstraat 22	32201

Introductiepagina | Vpl instelling op domein 18-19 | Vpl instellingen zonder domein 18-19 | Domeinen zonder v

Vpl instelling op domein 18-19 | Wijzigingen traceren: Uit | Pagina 1 van 1+ | 100% | < 1 minuut geleden

### 4.3. Gebruik van een invoerbesturingselement om te filteren

In sommige rapporten is een invoerbesturingselement voorzien waar je bepaalde filters kan instellen door waarden van een dimensie aan- of uit te vinken. Je komt bij dit besturingselement door links in het lint te kiezen voor (1). Je kan dan jouw keuze aanvinken (2).

**Rapport Gebouwen**

Scholengroep	Domein
SGR 07 Fluxus	ARENDONK De Ma
SGR 07 Fluxus	ARENDONK De Ma
SGR 07 Fluxus	ARENDONK Pelgrim
SGR 07 Fluxus	ARENDONK Pelgrim
SGR 07 Fluxus	BALEN Boudewijnla:
SGR 07 Fluxus	BALEN Boudewijnla:
SGR 07 Fluxus	BALEN Boudewijnla:
SGR 07 Fluxus	BALEN Boudewijnla:
SGR 07 Fluxus	BALEN Boudewijnla:
SGR 07 Fluxus	BALEN Boudewijnla:

### 4.4. Printen of exporteren van een rapport of bestand

Je kan een BI bestand (alle tabbladen) of een rapport (1 tabblad) printen of exporteren. Printen doe je via (1) en exporteren via (2). De print of export naar pdf is nog niet juist ingesteld, dit wordt nog aangepast.

**Rapport Gebouwen**

Scholengroep	Domein
SGR 07 Fluxus	ARENDONK
SGR 07 Fluxus	ARENDONK
SGR 07 Fluxus	ARENDONK
SGR 07 Fluxus	ARENDONK
SGR 07 Fluxus	BALEN Boudi
SGR 07 Fluxus	BALEN Boudi
SGR 07 Fluxus	BALEN Boudi
SGR 07 Fluxus	BALEN Boudi
SGR 07 Fluxus	BALEN Boudi
SGR 07 Fluxus	BALEN Boudi
SGR 07 Fluxus	BALEN Boudi