

DXF plannen batch exporteren vanuit FMIS (11/2023)

1.	MyMCS Drawing Management in de serveromgeving	1
2.	Verdiepingsplannen exporteren voor een scholengroep	1
3.	Kopiëren vanuit de T schijf naar een lokale schijf	5

1. MyMCS Drawing Management in de serveromgeving

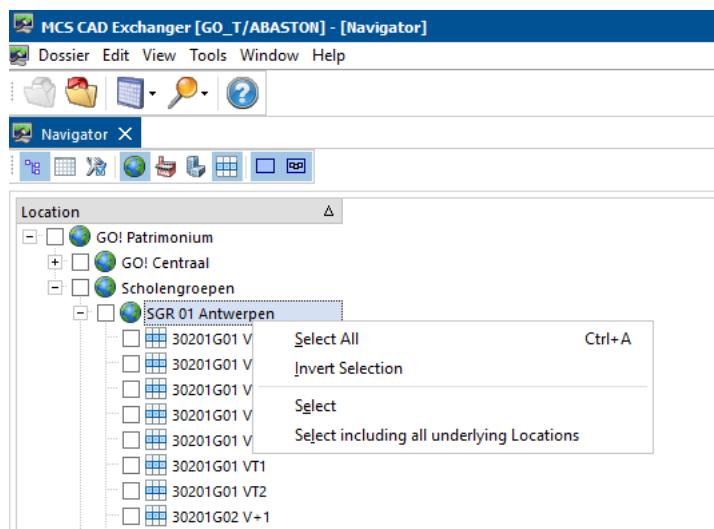
Open in de Pallels omgeving, de applicatie Drawing:



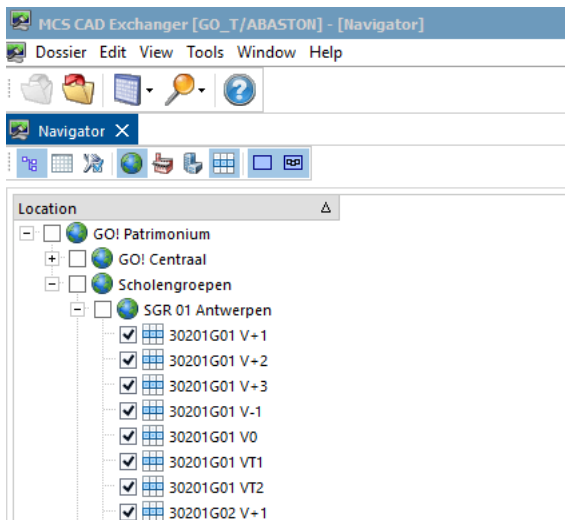
Drawing.exe

2. Verdiepingsplannen exporteren voor een scholengroep

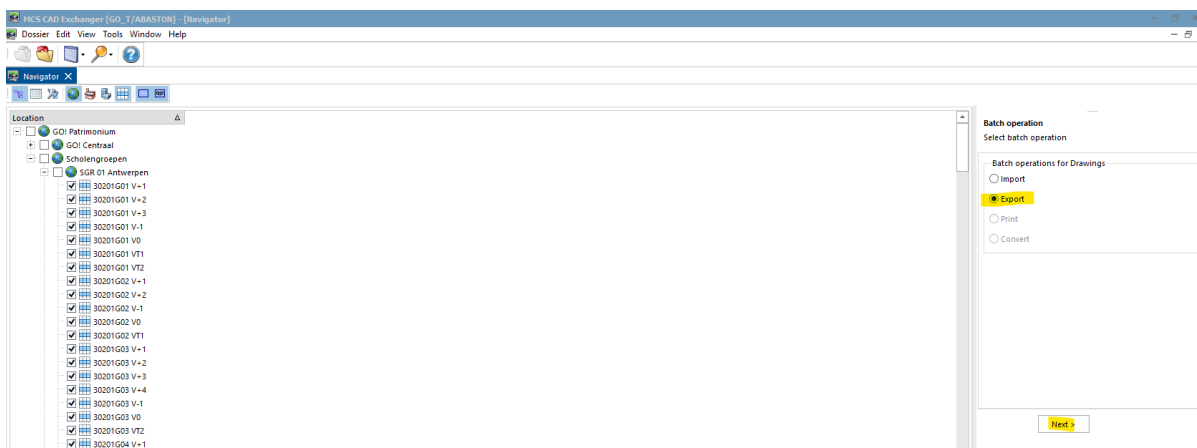
1. In de hoofdmenu, selecteer de icoontjes schoolgroepen en verdiepingen. Deselecteer de andere icoontjes (domeinen en gebouwen).
2. Verdiepingsplannen moeten per scholengroep of maximaal per 2 scholengroepen geëxporteerd worden, anders blijft Drawing Management hangen. In de boomstructuur, klik rechts met de muis op een scholengroep > 'Selecteren incl. alle onderliggende locaties'.



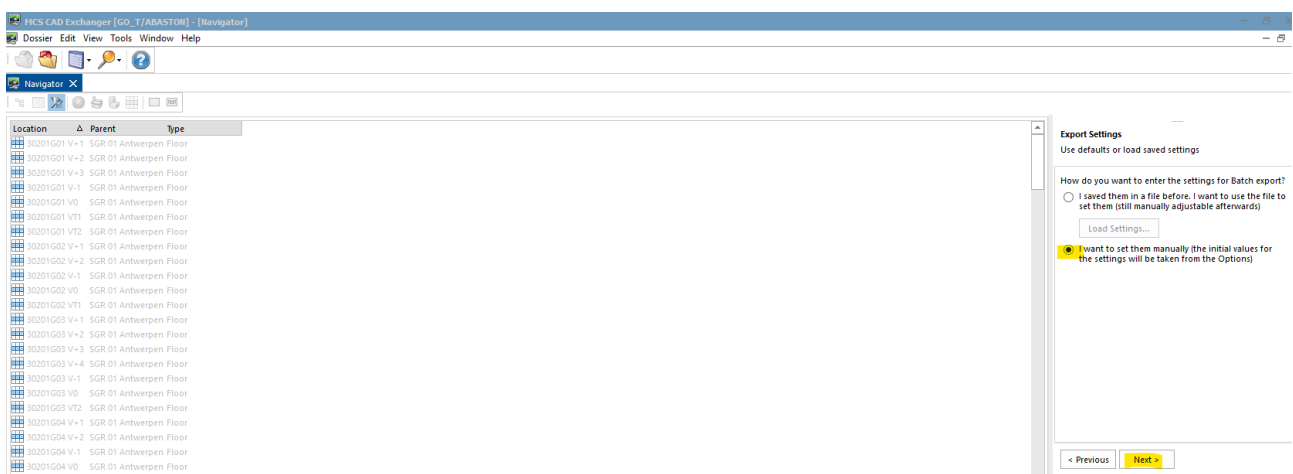
3. Klik dan op het scholengroep zelf om het af te vinken (anders wordt het overzichtsplan van de scholengroep tevens geëxporteerd):



4. In het rechtspaneel, kies 'Exporteren' en klik op 'Volgende'.

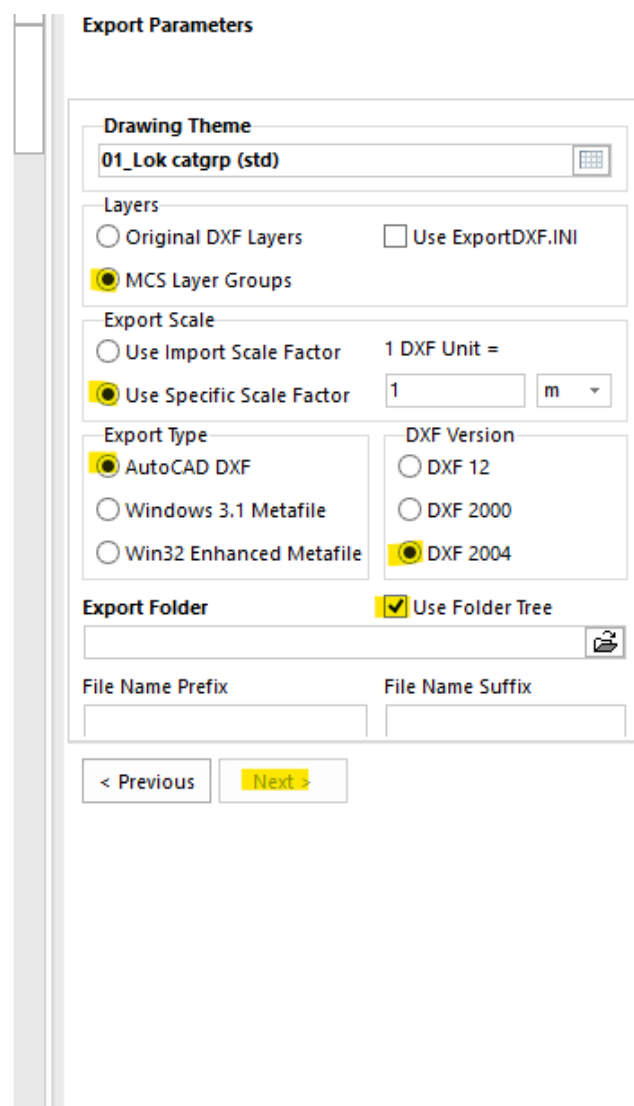
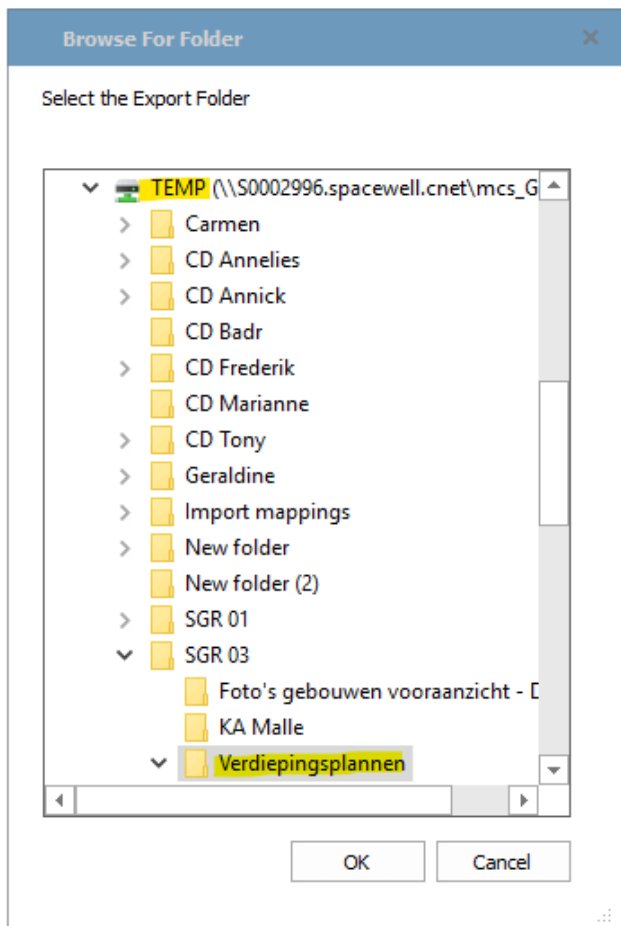


5. In het volgende scherm, kies 'Ik wil ze manueel instellen...' als Exportinstellingen en klik op 'Volgende'.



6. In het volgende scherm:

- Kies 'MCS-laagroepen' onder 'Lagen'.
- Kies 'Specifieke schaalfactor gebruiken' met 1 m als eenheid onder 'Schaal exporteren'.
- Kies 'AutoCAD DXF' onder 'Exporttype'.
- Kies 'DXF 2004' onder 'DXF-versie'.
- Optioneel: vink 'Mapstructuur gebruiken' aan. Alle tekeningen worden dan in sub-mapjes met domein- en gebouwnamen opgeslagen. Is deze optie niet aangevinkt, dan worden alle tekeningen in dezelfde map opgeslagen.
- Kies met de verkenner een mapje om de tekeningen op te slaan. Om de tekeningen snel te exporteren moet je ze eerst in de Citrix omgeving opslaan en dan via knippen en plakken overbrengen naar jouw eigen schijf.
- Kies een locatie op de TEMP schijf, in de map van uw scholengroep.
- Klik op OK om de verkenner te sluiten.
- Verifieer dat de parameters dezelfde zijn als in onderstaande beeld en klik op 'Volgende'.



7. In het volgende scherm, kies met de verkenner een mapje om de log file op te slaan en klik op 'Voltooien'.

Execution

Save settings. Start batch process

Log File Path

T:\SGR 03\export_verd_tekeningen.log ...

Save Settings...

< Previous Finish

3. Kopiëren vanuit de T schijf naar een lokale schijf

8. Als de export gedaan is, open de module “TEMP” via de Parallels omgeving.



9. Kopieer (Ctrl + C)/Knip (Ctrl + X) de bestanden van de TEMP-schijf en plak het (Ctrl + V) naar een locatie op je eigen PC (bv C-schijf).
10. De tekeningen zijn nu beschikbaar op uw eigen computer.

Je kan ook rechtsreeks naar je eigen computer exporteren zolang het aantal bestanden niet te groot is, het proces zijn snelheid zal anders hiervan afhankelijk zijn. Het is bij een groot aantal bestanden zelfs aan te raden om deze in een folder op de serverlocatie TEMP op te slaan, vervolgens deze te zippen tot één bestand en dan dit ene bestand over te halen naar je eigen computer. Deze werkwijze kan je zeer veel tijd besparen gezien het overzetten van vele kleine bestanden zeer extra handelingen zal veroorzaken. Je kan de eigen computer onder de netwerklocaties vinden binnen de ‘SAVE AS’ pop-up.