

documenten

nat maken

persoonlijke
beschermings-
middelen

Asbest correct opruimen en schoonmaken.

Ruim het asbestafval en uw beschermende kledij correct op na de werken.

1. Stop asbestafval in een dubbele verpakking en hou het zo intact mogelijk. Gebruik een verpakking die aangepast is aan de grootte van de stukken asbest.
2. Hou asbestafval gescheiden van andere soorten bouwafval.
3. Vouw de verontreinigde afdekfolies op en stop ze goed verpakt bij het asbestafval.
4. Hebt u binnenshuis asbest verwijderd? Ga zeker niet stofzuigen, maar maak alles schoon met water. Stop gebruikte dweilen en doeken in een dubbele verpakking en voeg ze bij het asbestafval. Verlucht nadien het gebouw.
5. Spoel uw schoenen buiten af.
6. Doe als laatste uw wegwerpoverall en stofmasker uit, stop ze in een dubbele verpakking en voeg ze bij het asbestafval.
7. Breng het dubbel verpakte asbestafval veilig weg.



Meer informatie: zie procedure 19
(<http://pro.g-o.be/gezondheid-en-preventie>)

GO! onderwijs van de Vlaamse Gemeenschap

Het GO! onderwijs van de Vlaamse Gemeenschap is het officieel onderwijs dat georganiseerd wordt in opdracht van de Vlaamse Gemeenschap. Het GO! wordt op drie niveaus bestuurd: de school (lokaal niveau), de scholengroep (tussenniveau) en de Raad GO! (centraal niveau). De 26 scholengroepen besturen elk een groep van GO! scholen en instellingen in een welbepaalde regio.

In deze reeks:

- Verwijderen van Asbest, eenvoudige handelingen,
- Welke PBM's bij verwijdering asbest,
- Een golfplaat in asbest verwijderen,
- Asbestcalamiteit op een veilige manier opruimen.

Uitgave van de Gemeenschappelijke preventiedienst van het GO! in samenwerking met het vormingsfonds voor GO! MVD-personeelsleden en de externe dienst voor preventie en bescherming op het werk Cohezio.

Meer info: preventie@g-o.be

of contacteer de preventieadviseur van uw scholengroep.



Een GOLFPLAAT in ASBEST verwijderen

eenvoudige handelingen

GO! onderwijs van de
Vlaamse Gemeenschap



Een golfplaat in asbestcement kan door middel van de techniek “eenvoudige handelingen” op een correcte en veilige manier verwijderd worden door het MVD-personeel, en dit onder strikte en welbepaalde voorwaarden.



Eenvoudige handelingen



Hoe verwijderen we op een correcte en veilige manier een golplaat in asbest. Deze opdracht mag uitgevoerd worden door het MVD-personeel met behulp van de techniek ‘eenvoudige handelingen’ verwijderd worden.

Procedure 19

Voorwaarden:

- Voorafgaand dient een risicoanalyse opgemaakt te worden (zie procedure 19).
- Verwijderen/demontage van asbestgolfplaten en -leien zonder het materiaal te breken en beperkt tot gebouwen / bijgebouwen / garages / afdaken met één bouwlaag.
- De nodige documenten ter beschikking stellen.
- Het nemen van de vereiste preventiemaatregelen.
- Het correcte dragen van de juiste PBM's.
- Het asbesthoudende materiaal mag niet breken.
- Er mogen geen leerlingen noch derden aanwezig zijn tijdens de werkzaamheden.

Vereiste documenten

- Asbestmelding aan de plaatselijke directie TWW (Fod WASO)
- Register van blootstelling voor de werknemers
- Medisch toezicht voor de werknemers
- Werkvergunning voor alle werkzaamheden (zie procedure 10: “Werken met derden”)
- Risicoanalyse asbest opmaken
- Werkplan opstellen

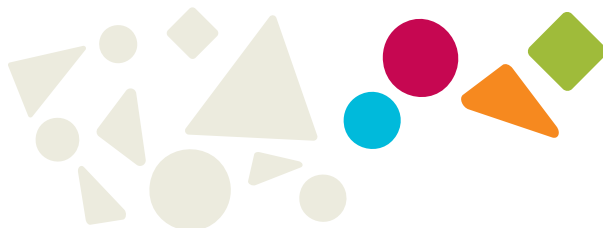
Advies

- Voorafgaand advies preventieadviseur en preventieadviseur arbeidsarts
- Alle asbestwerkzaamheden dienen voorgelegd te worden op het bevoegd comité (basiscomité / tussencomité)

Niet toegelaten werkzaamheden voor het intern (MVD-)personeel van de school/scholengroep.

- Afbraak van hechtgebonden asbest dat zwaar beschadigd is.
- Asbestgolfplaten en -leien waarbij een risicoanalyse werken op hoogte noodzakelijk is.

Voor deze werken dient men beroep te doen op een erkende asbestverwijderaar of een aannemer die voor de uitvoerende werknemers minimaal beschikt over een actueel attest van ‘eenvoudige handelingen (8u)’. Dit attest dient men op te vragen bij de aannemer zelf en dient steeds beschikbaar te zijn, uiterlijk voor de aanvang van de werkzaamheden.



Het correct dragen van de juiste PBM's is een noodzaak

- Wegwerpoverall Categorie III (Chemische), Type 5
- Veiligheidsschoenen S3
- Snijbestendige werkhandschoenen
- Veiligheidsbril
- Stofmasker FFP3



Een golfplaat verwijderen in asbest

1. Hou kinderen en jongeren uit de buurt.
2. Persoonlijke beschermingsmiddelen aantrekken
3. Verwijder stof door het asbest te bevochtigen of te fixeren. Dat doet u door water te vernevelen of door een aangepast fixeermiddel te gebruiken.
4. Demonteer asbestelementen door ze één voor één met hand los te maken of los te schroeven. Gebruik alleen handwerktuigen zoals een schroevendraaier of een handzaag. Vermijd krachtige mechanisch werktuigen zoals boor- en schuurmachines, zaag- en slijpschijven: die kunnen asbestvezels losmaken en asbeststof in de lucht brengen. Om vastgeroeste bouten door te zagen of te slijpen kunt u uitzonderlijk en heel kort een mechanisch hulpmiddel gebruiken. Doe dat alleen als u zeker bent dat u het eigenlijke asbestmateriaal niet zal raken.
5. Bij het verwijderen van elke schroef dien je het schroefgat en het schroefje steeds onmiddellijk nat te maken.
6. Probeer het asbest nooit te breken of te beschadigen.